

tepav

türkiye ekonomi politikaları araştırma vakfı



Akademik
Danışmanlar
Projesi

Sakarya İli Temel Ekonomik Göstergeler Sunumu

Sayı 10/Aralık 2021



**SAKARYA
TİCARET
BORSASI**

SAKARYA
COMMODITY
EXCHANGE



SATSO

SAKARYA TİCARET VE SANAYİ ODASI
SAKARYA CHAMBER OF COMMERCE AND INDUSTRY

Bu sunum, TOBB ve TEPAV ortaklığında yürütölen Akademik Danışmanlar Projesi kapsamında Sakarya Akademik Danışmanı Dr.Öğr.Üyesi Tuba Canvar Kahveci tarafından hazırlanmıştır. İçerik tamamıyla Akademik Danışman sorumluluğö altında olup TOBB ve TEPAV'ın görüşlerini yansıtmak zorunda değildir.

İçerik

- Sosyal ve ekonomik yapı
- Sektör bazlı analizler

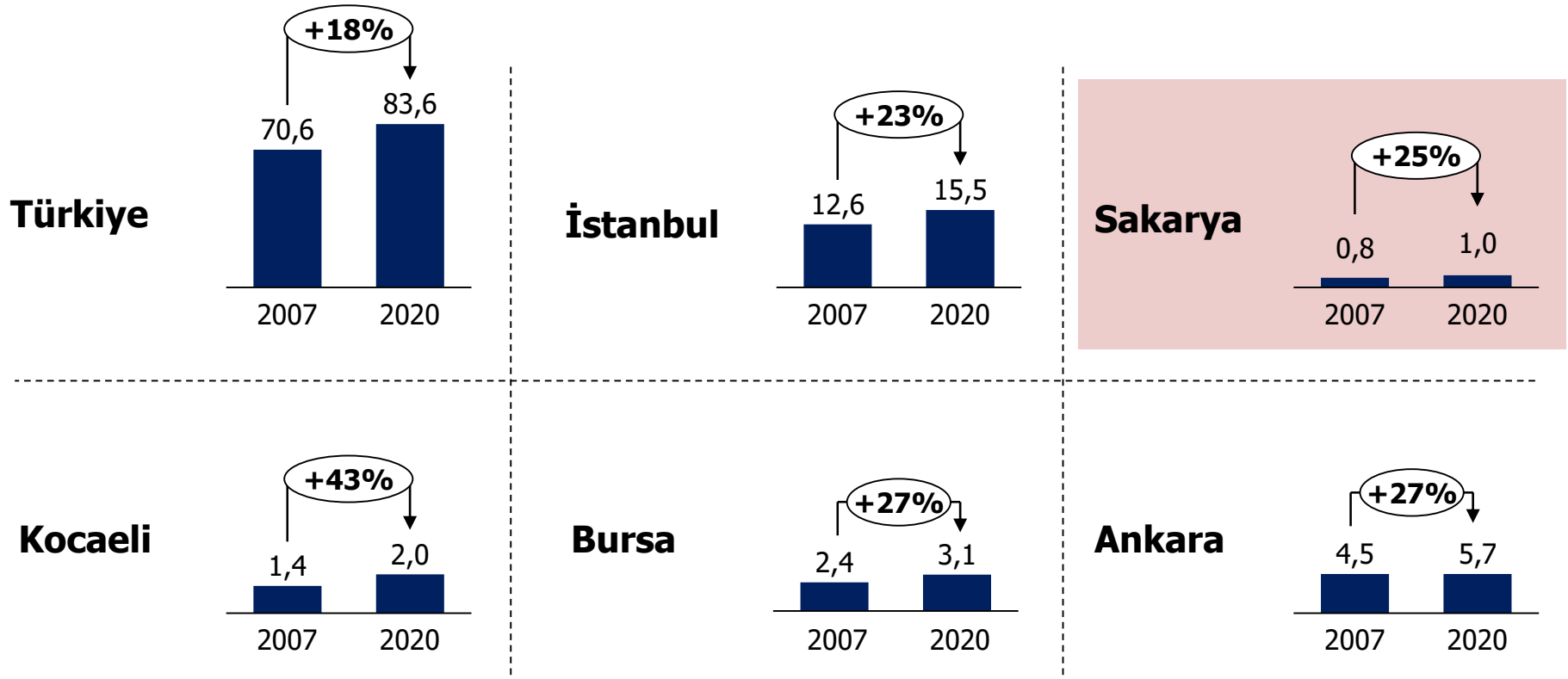
Sosyal ve ekonomik yapı

- Nüfus ve göç
- Büyüme
- Dış ticaret
- İstihdam
- Yatırım teşvik

Sakarya ili toplam nüfus sayısı 2020 yılında 1 milyon

Toplam nüfus 10 yılda Türkiye ortalamasının üzerinde artışa sahiptir.

Nüfus, milyon, 2007-2020



Sakarya'nın en fazla göçü aldığı ve verdiği ilk 3 il; İstanbul, Kocaeli ve Ankara

2020 yılında İstanbul'a verdiği göç toplam göçün %54' ünü oluşturuyor

Sakarya ilinin diğer illere verdiği-aldığı göç, kişi, 2020

Sakarya'nın diğer illerden aldığı göç, kişi

1	İstanbul	10669
2	Kocaeli	2747
3	Ankara	1381
4	Düzce	986
5	Bursa	909
6	Zonguldak	745
7	Bolu	642
8	İzmir	565
9	Trabzon	560
10	Bilecik	441

Sakarya'nın diğer illere verdiği göç, kişi

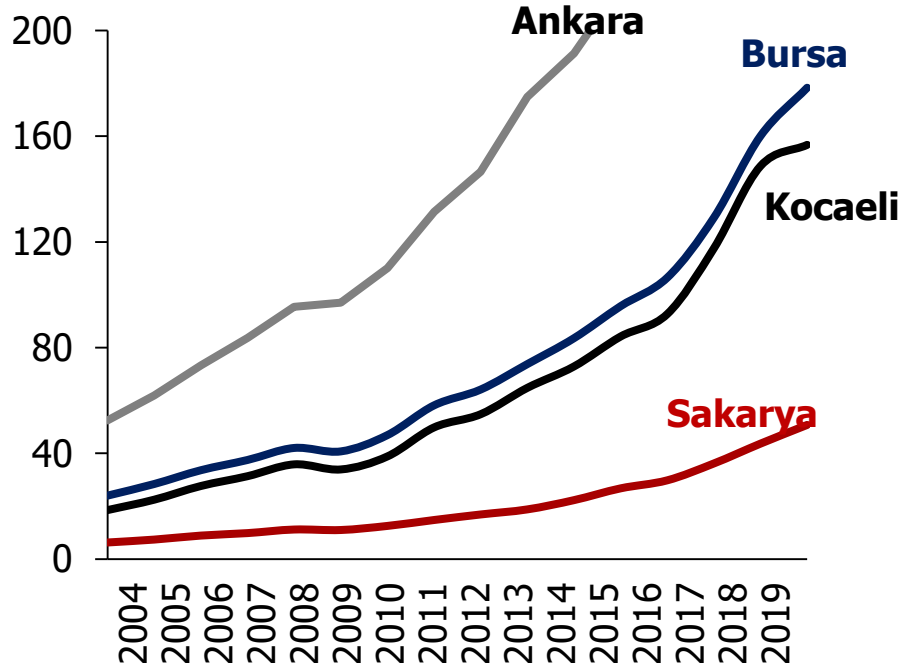
İstanbul	7347
Kocaeli	3145
Ankara	1478
Bursa	1223
Düzce	877
İzmir	621
Bolu	422
Antalya	419
Zonguldak	416
Tekirdağ	408

2004 yılında Sakarya'nın GSYH'si 6 milyar TL iken bu rakam 2019 yılında 50 milyar TL

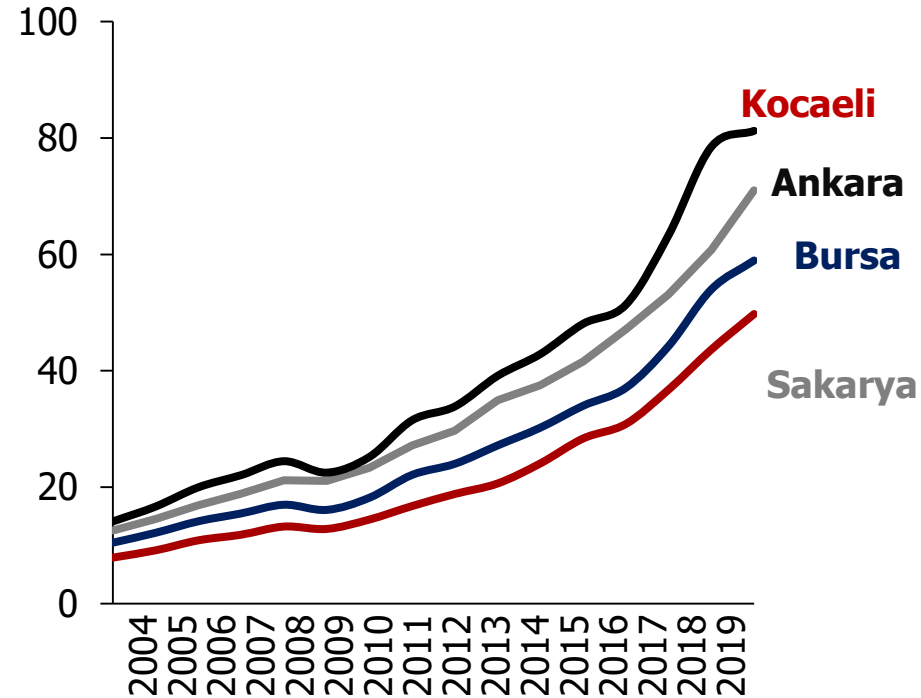
Fakat Kocaeli, kişi başı milli gelirde Sakarya'dan daha iyi konumda

Sakarya ve seçili illerin yıllık GSYH ve kişi başı GSYH değerleri, 2004-2019

GSYH, milyar TL



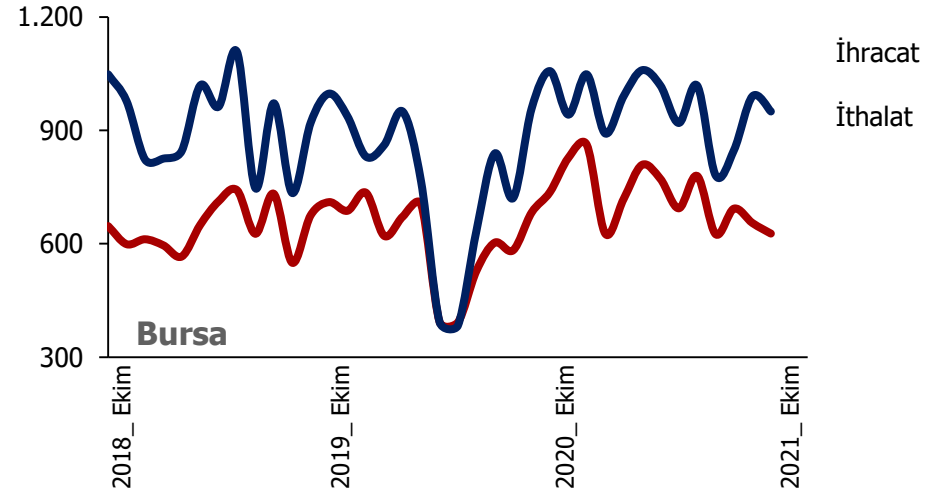
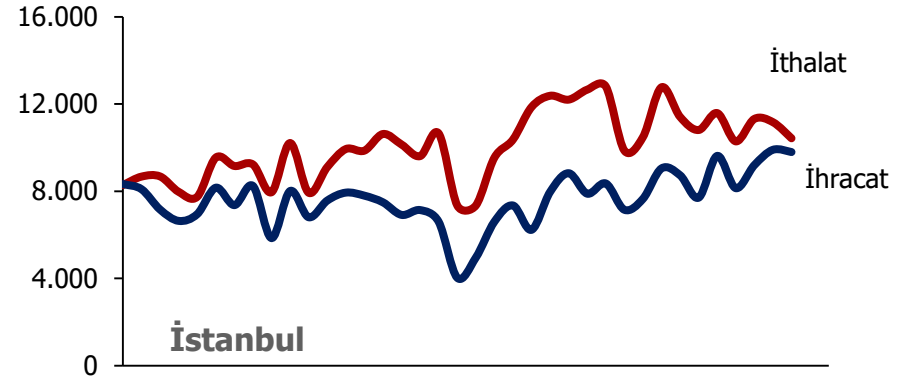
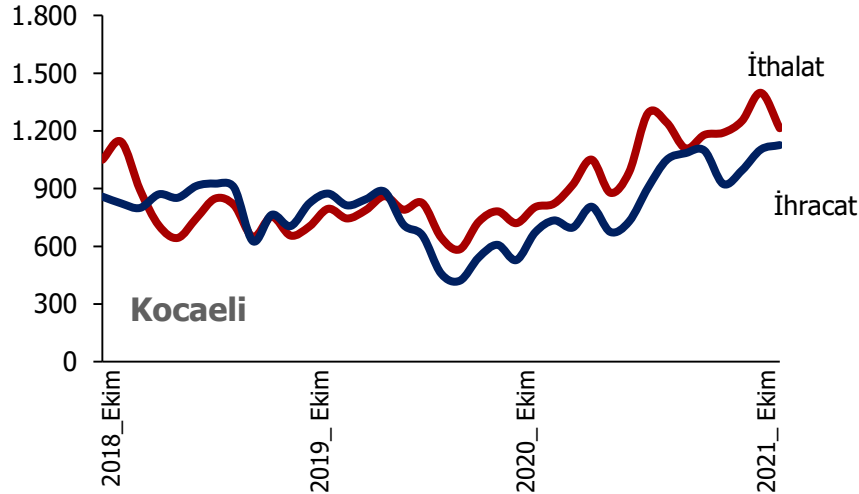
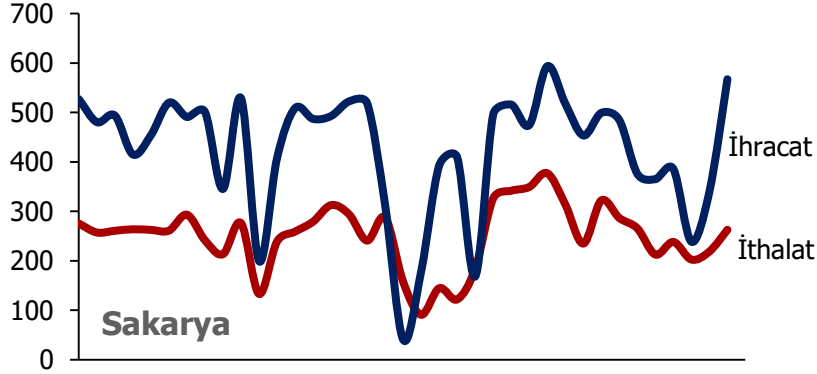
Kişi başı GSYH, bin TL



Sakarya, dış ticaret gücü

İlin 2021 yılı Ağustos ayına kadar yaptığı toplam ihracat değeri, önceki yılın aynı dönemine göre %19 artış göstermiştir.

İhracat-İthalat, milyon dolar, aylık, 2018-2021



Sakarya'da sektörel krediler içerisinde en büyük payı Ziraat ve Balıkçılık sektörü aldı

Kredi performans oranı en yüksek olan sektörler: Denizcilik, Turizm ve İnşaat

Sakarya'da sektörel kredi dağılımı, 2021-9

	Kredi Tutarı, bin TL	Takipteki kredi tutarı, bin TL	Kredi Performans Oranı, %
Gıda Meşrubat ve Tütün	496.840	37.711	7,05
İnşaat	757.353	95.231	11,17
Metal ve İşlenmiş Maden	574.923	26.824	4,46
Finansal Kuruluşlar	19.579	584	2,90
Tekstil ve Tekstil Ürünleri	159.096	8.972	5,34
Toptan Ticaret ve Komisyonculuk	1.514.222	48.023	3,07
Turizm	232.133	35.327	13,21
Ziraat ve Balıkçılık	1.798.597	49.471	2,68
Enerji	306.912	2.060	0,67
Denizcilik	191	55	22,36

Kaynak: BDDK Fintürk, TEPAV görselleştirmesi, Çeyrek, Ocak-Eylül 2021

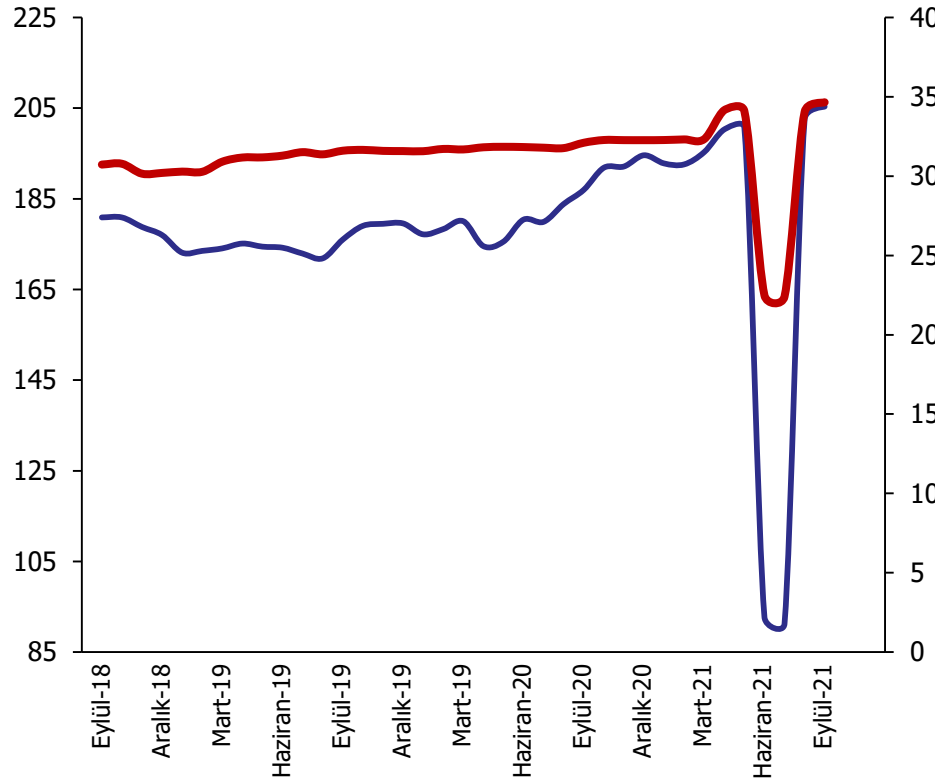
Not: Performans oranı (Takibe dönüşüm oranı): Takipteki alacakların toplam nakdi krediler içerisindeki payını göstermektedir.

İstihdam grubuna göre istihdam sayılarında değişim

Çalışan sayısı, Sakarya, bin kişi, aylık, Eylül 2018 – Eylül 2021

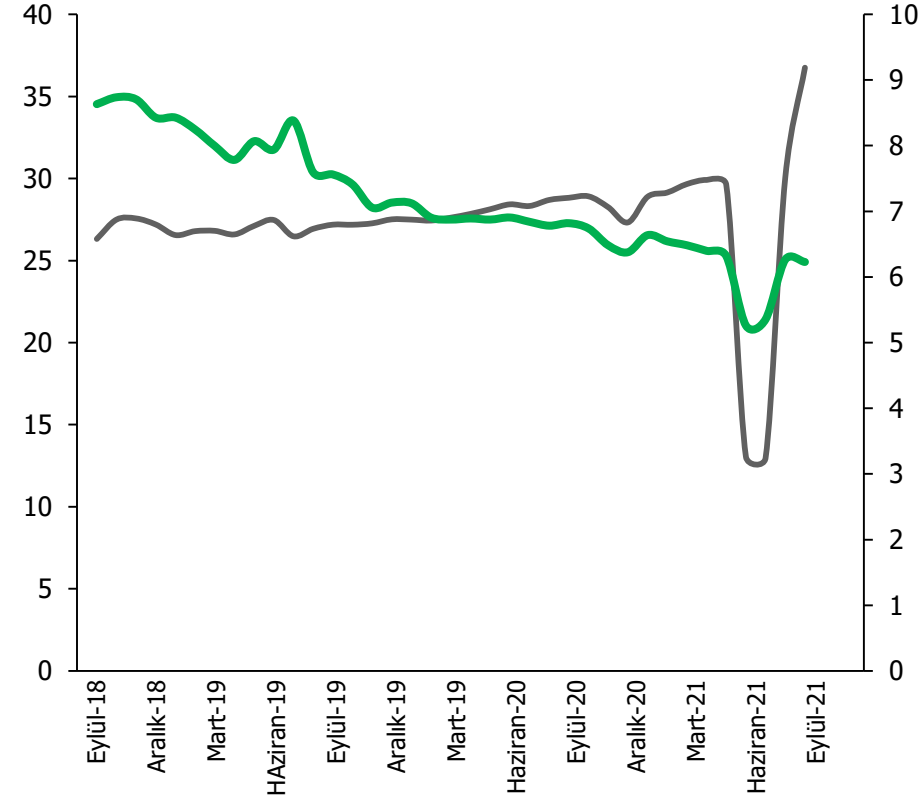
Sigortalı
ücretli çalışan
sayısı

Kamu
çalışan
sayısı



Esnaf
sayısı

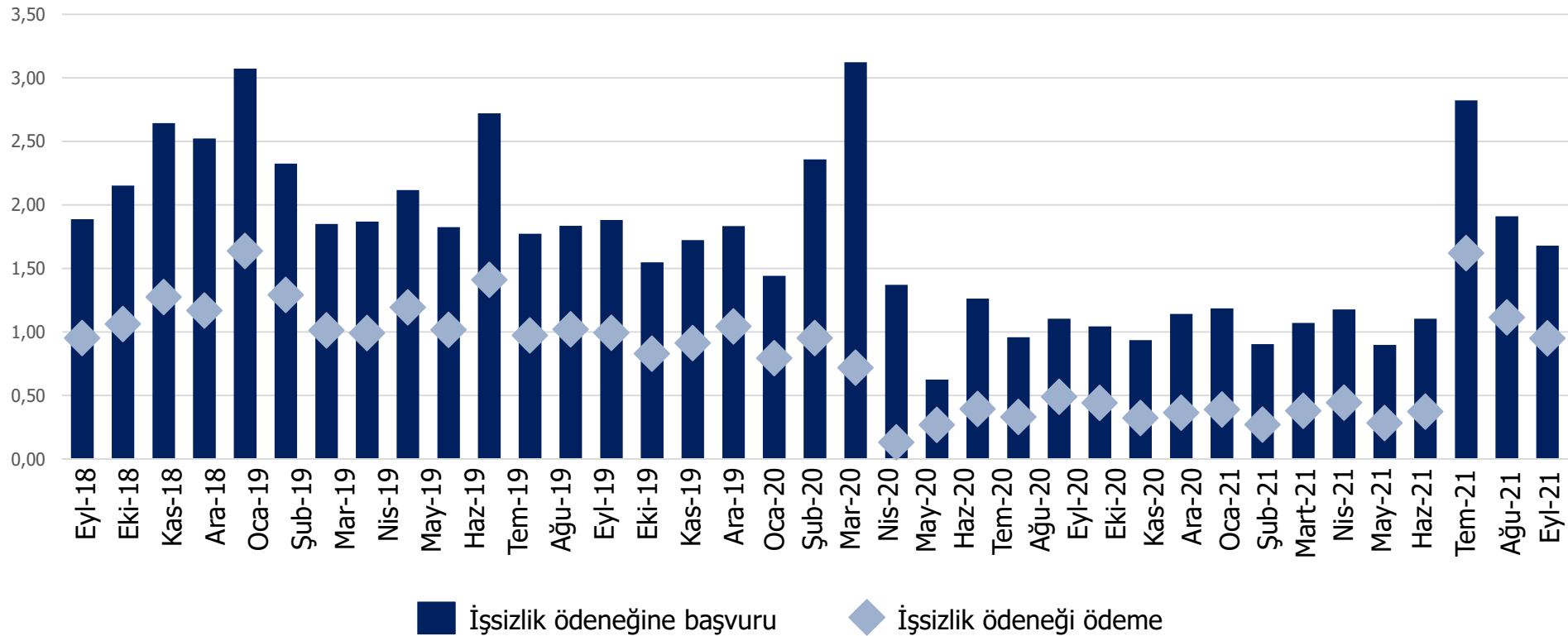
Çiftçi
sayısı



İşsizlik oranları

İşsizlik ödeneğine başvurular, Ağustos 2021'e göre %12 oranında azalmıştır

Çalışan sayısı, Sakarya, bin kişi, aylık, Eylül 2018 – Eylül 2021

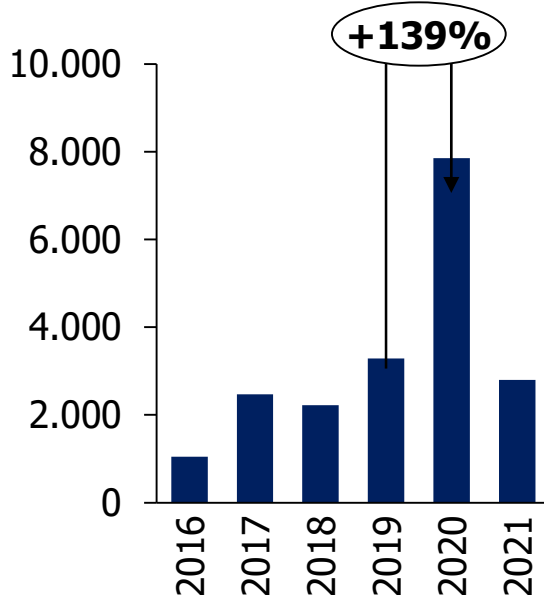


Sakarya, yatırım ve teşvikler

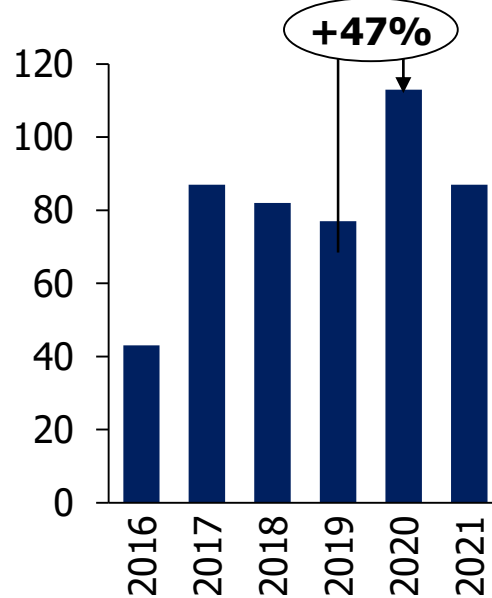
Sakarya İli 2020'de yatırım ve teşviklerden yararlanırken; 2021 yılında önceki yılın ancak %35 oranında gerçekleşmiştir

01.01.2016 - 30.06.2021 tarihleri arasında düzenlenen yatırım teşvik belgeleri, sabit yatırım tutarı, 2016- 2021

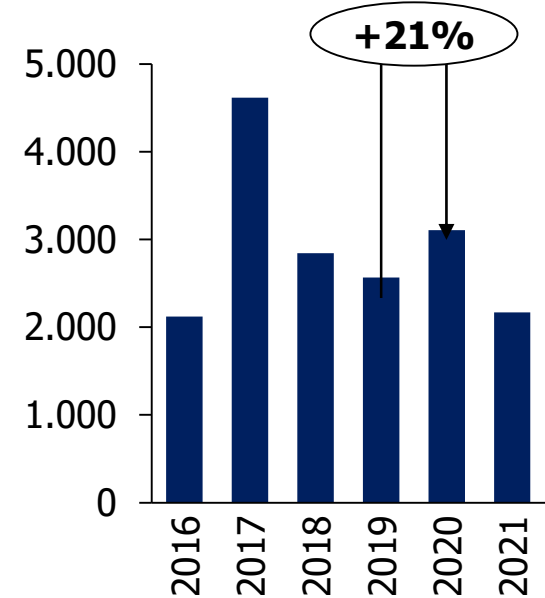
*Sabit yatırım tutarı,
milyon TL*



*Yatırım teşvik belgeleri,
belge adedi*



*Yatırım teşvik belgeleri,
istihdam*

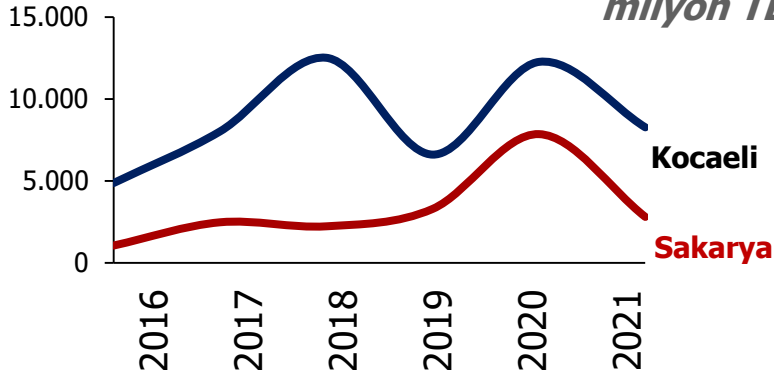


Yatırımlar açısından Sakarya ile Kocaeli karşılaştırması

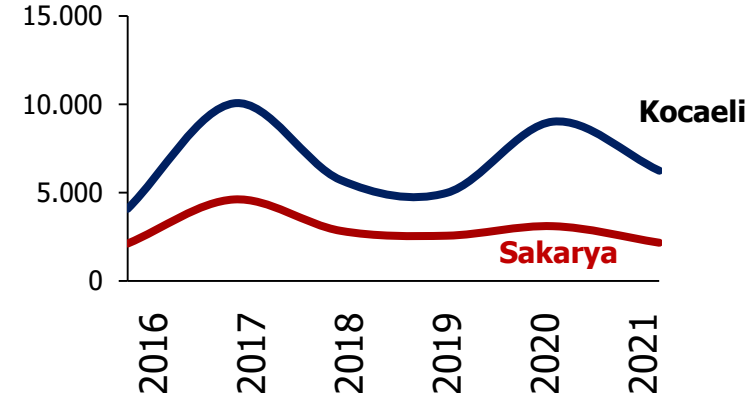
Sakarya yatırım tutarları, teşvik belgeleri ve istihdamı açısından Kocaeli'nin gerisinde kalmaktadır

01.01.2016 - 30.06.2021 tarihleri arasında düzenlenen yatırım teşvik belgeleri, sabit yatırım tutarı, 2016- 2021

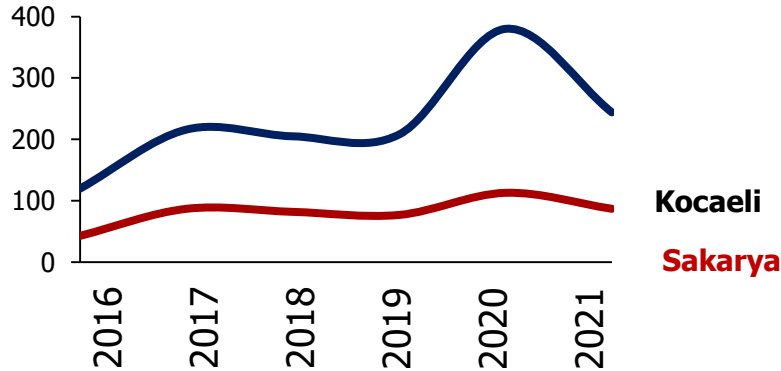
*Sabit yatırım tutarı,
milyon TL*



*Yatırım teşvik belgeleri,
istihdam*



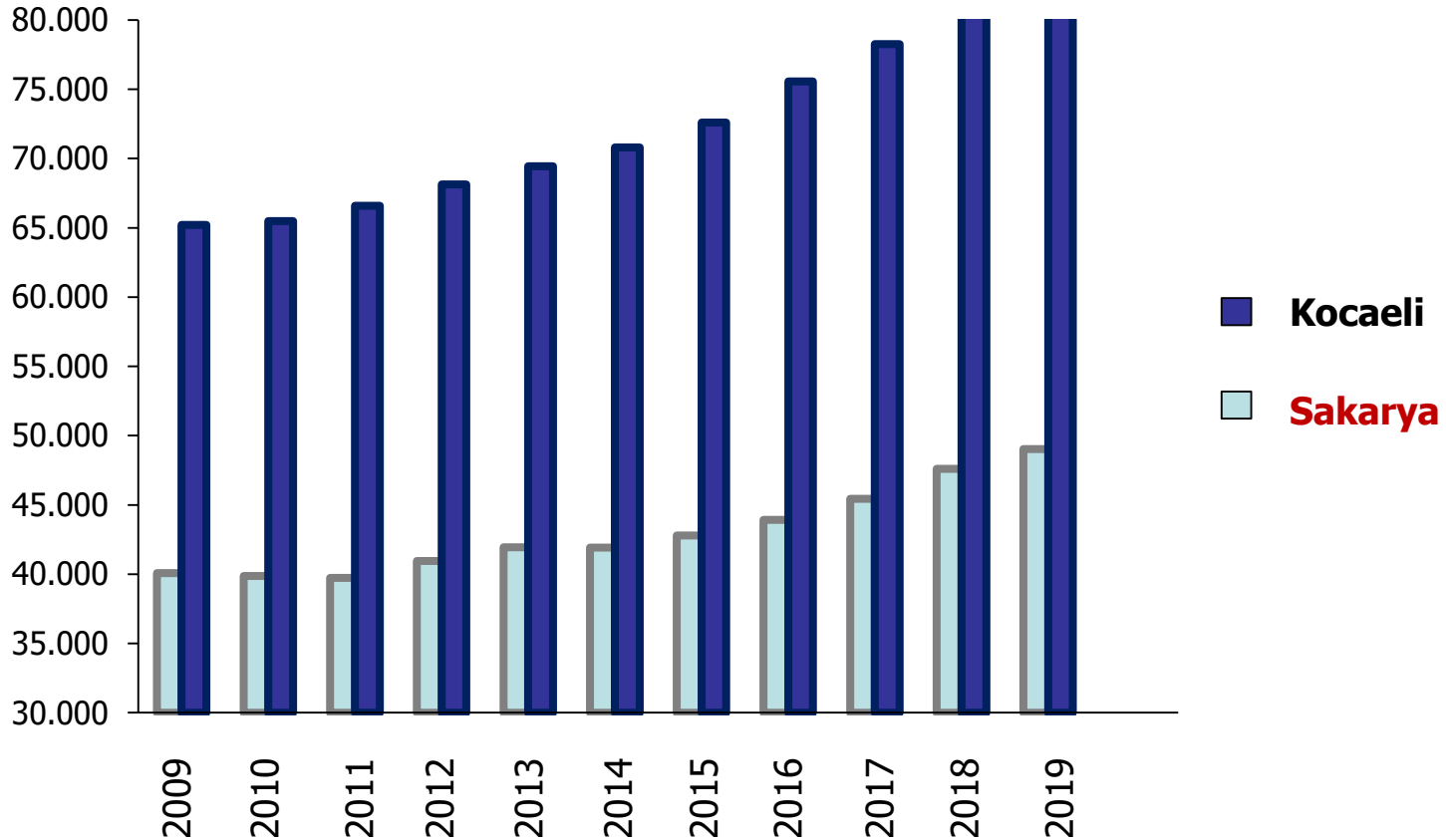
*Yatırım teşvik
belgeleri, belge
adedi*



Sakarya'daki girişim sayıları

Sakarya'daki girişim sayısı Kocaeli'nin %58 oranındadır

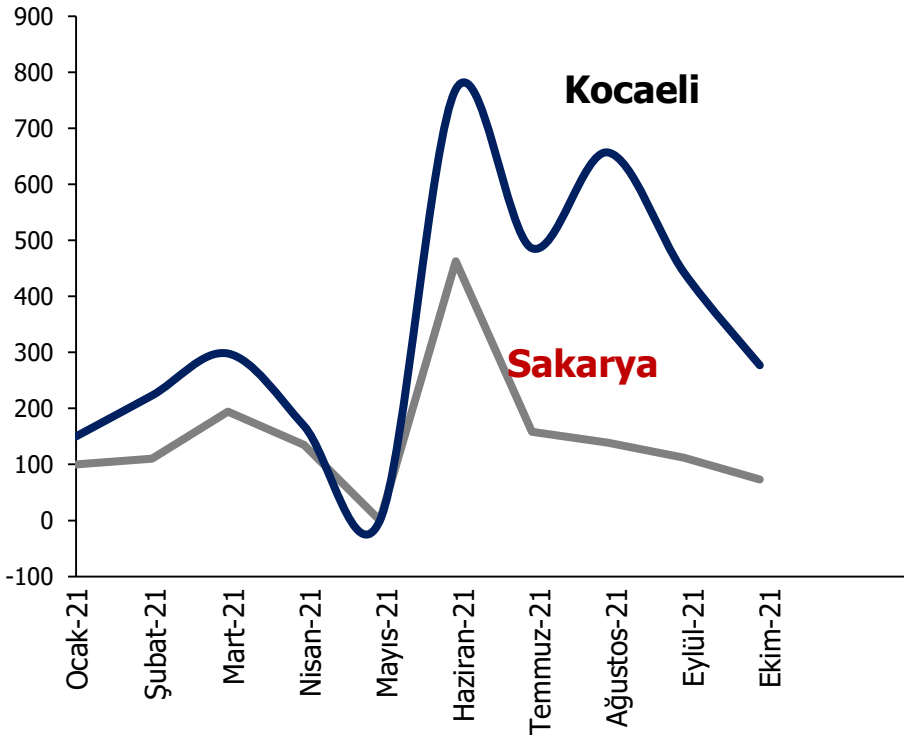
Girişim sayısı, Sakarya, 2009–2019



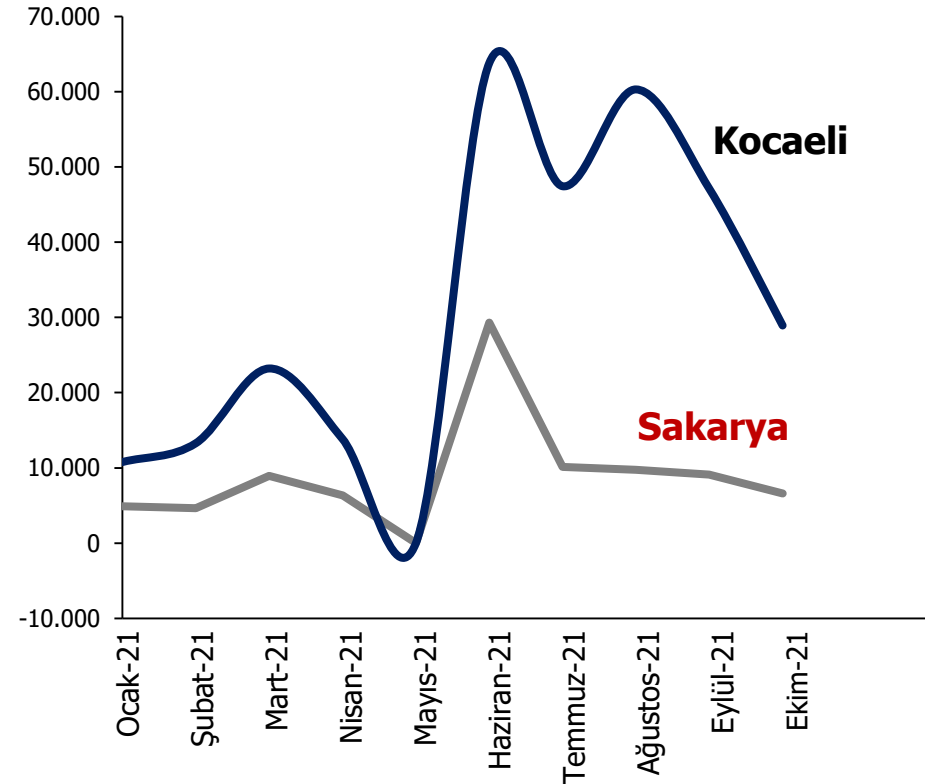
Sakarya'daki karşılıksız çek sayısı ve çek tutarı

Karşılıksız İşlemi Yapılan Çek Sayı ve Çek Tutarı, bin TL, Sakarya, Ocak-Ekim 2021

Karşılıksız İşlemi Yapılan Çek Sayı



Karşılıksız İşlemi Yapılan Çek Tutarı, bin TL



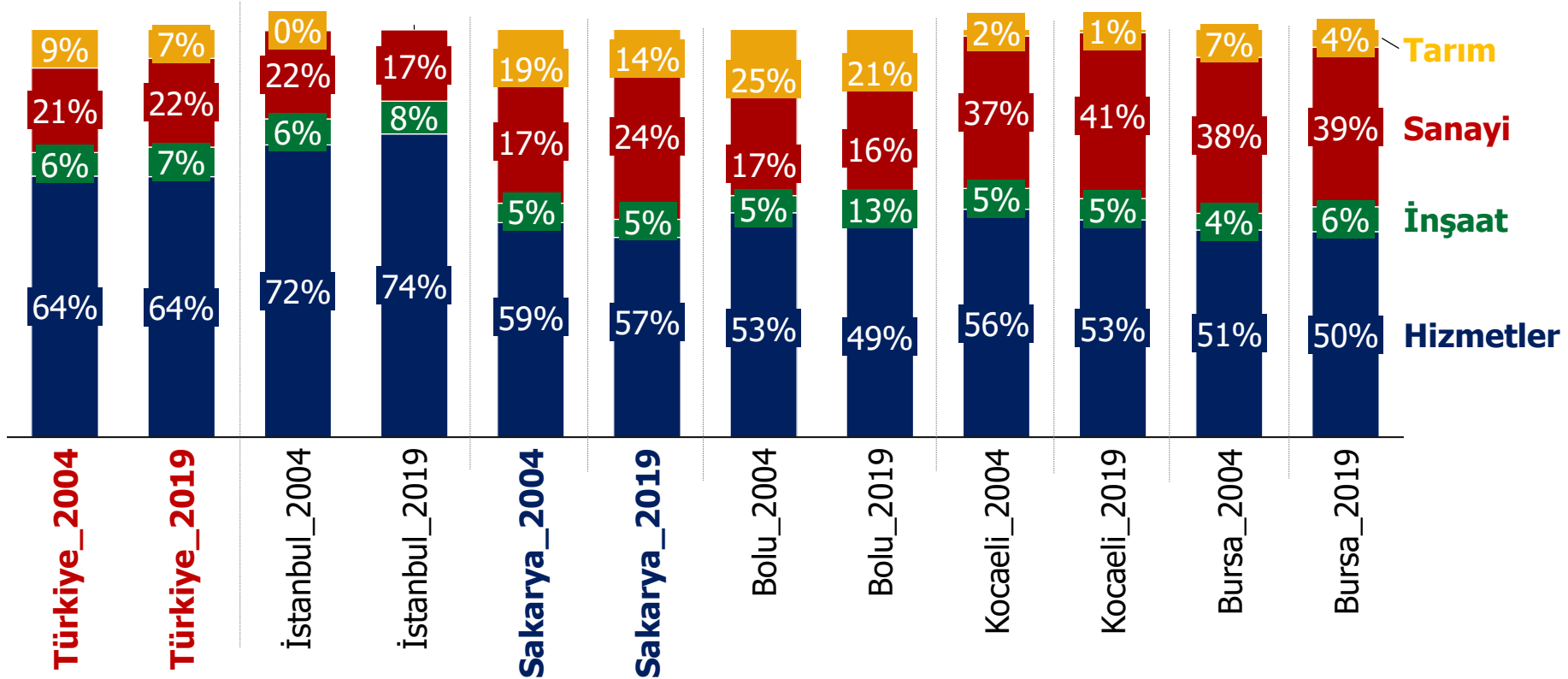
Sektör bazlı analizler

- Sektörel dağılım
- Tarım
- Turizm
- Eğitim
- Sağlık

Çevre illerine kıyasla Sakarya'da tarım sektörünün GSYH'deki payı daha yüksek

Sakarya, Bursa ve Kocaeli ile birlikte sanayi sektöründe ön plana çıkıyor

GSYH'nin sektörlere göre dağılımı, %, Türkiye ve Sakarya, 2004 ve 2019

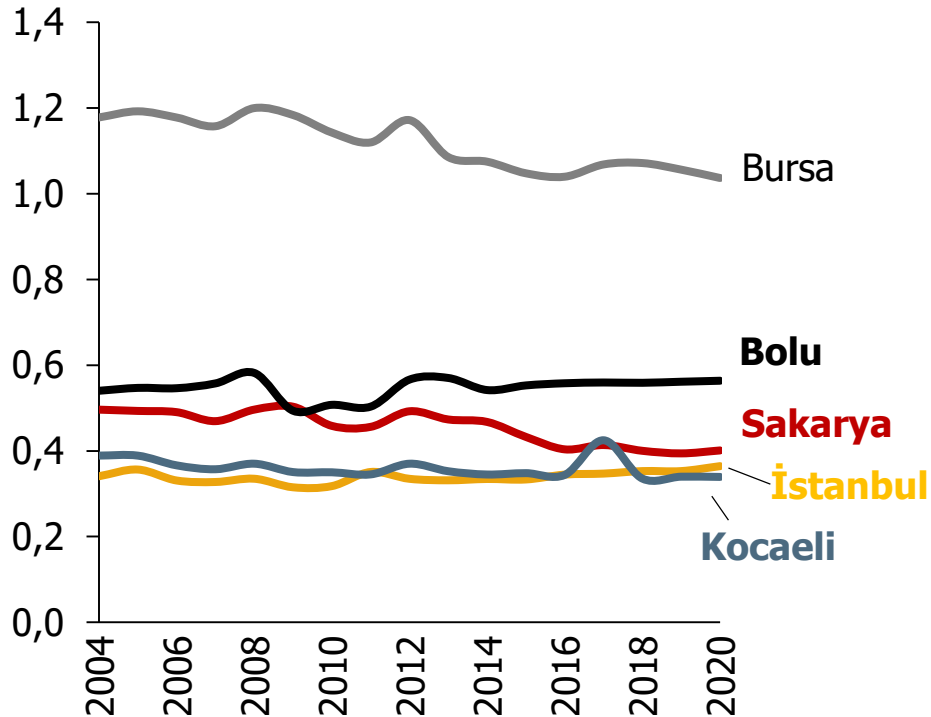


Tarım alanı bakımından Bursa ve Bolu Sakarya'nın önünde

Süs bitkilerine ayrılan tarım alanları oranı, Sakarya'da daha yüksek

İşlenen tarım alanı istatistikleri, Sakarya ve emsal iller, 2004-2020

İşlenen tarım alanı, Türkiye'deki toplam tarım alanlarından alınan pay, %



Bitkisel üretim faaliyetine göre işlenen tarım alanı, ilin kendi içerisindeki toplam tarım alanlarından alınan pay, %

	Tahıllar ve diğer bitkisel ürünler	Sebze bahçeleri alanı	Meyveler, içecek ve baharat bitkileri alanı	Süs bitkileri alanı
Sakarya	41,0	4,5	53,8	0,7
Bursa	55,1	12,9	31,8	0,1
Bolu	97,0	0,8	2,2	0,0
İstanbul	92,4	3,9	3,7	0,1
Kocaeli	79,5	3,9	16,5	0,1

**Renkler koyulaştıkça ilgili üretim faaliyetindeki pay oranı artmaktadır*

2020 yılında Sakarya'da bulunan turizm belgeli konaklama tesislerine geliş sayısı 139 bin oldu

İlçe bazında ise Adapazarı ve Sapanca ilçeleri ilk sıralarda

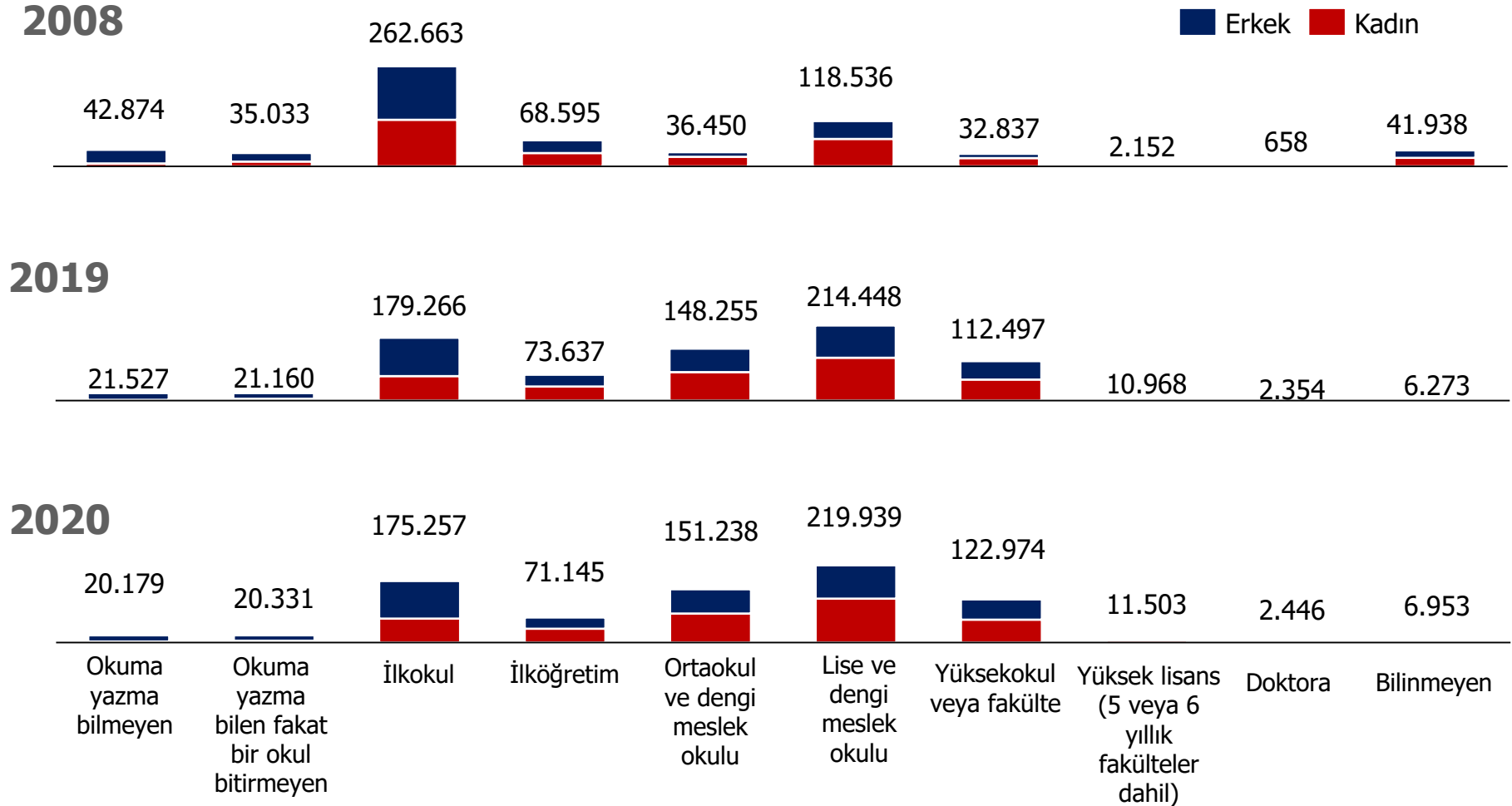
İlçelere göre turizm işletme belgeli konaklama tesislerine geliş, geceleme, ortalama kalış süresi ve doluluk oranlarının dağılımı, 2020

	Tesis Geliş Sayısı			Geceleme			Ortalama Kalış Süresi			Doluluk Oranı(%)		
	Yabancı	Yerli	Toplam	Yabancı	Yerli	Toplam	Yabancı	Yerli	Toplam	Yabancı	Yerli	Toplam
Adapazarı	3.574	52.424	55.998	5.585	70.984	76.569	1,56	1,35	1,37	2,16	27,50	29,66
Akyazı	127	4.269	4.396	569	14.453	15.022	4,48	3,39	3,42	1,22	30,88	32,10
Erenler	600	15.097	15.697	1.564	28.653	30.217	2,61	1,90	1,93	1,07	19,60	20,67
Hendek	196	5.852	6.048	630	10.806	11.436	3,21	1,85	1,89	1,09	18,76	19,85
Sapanca	3.197	34.683	37.880	7.338	61.759	69.097	2,30	1,78	1,82	1,96	16,50	18,46
Serdivan	1.075	13.630	14.705	2.903	21.485	24.388	2,70	1,58	1,66	2,46	18,20	20,65
Taraklı	0	213	213	0	426	426	0,00	2,00	2,00	0,00	14,79	14,79
Arifiye	326	4.548	4.874	480	5.697	6.177	1,47	1,25	1,27	1,92	22,77	24,69

**Renkler koyulaştıkça ilgili veri değer olarak artış göstermektedir*

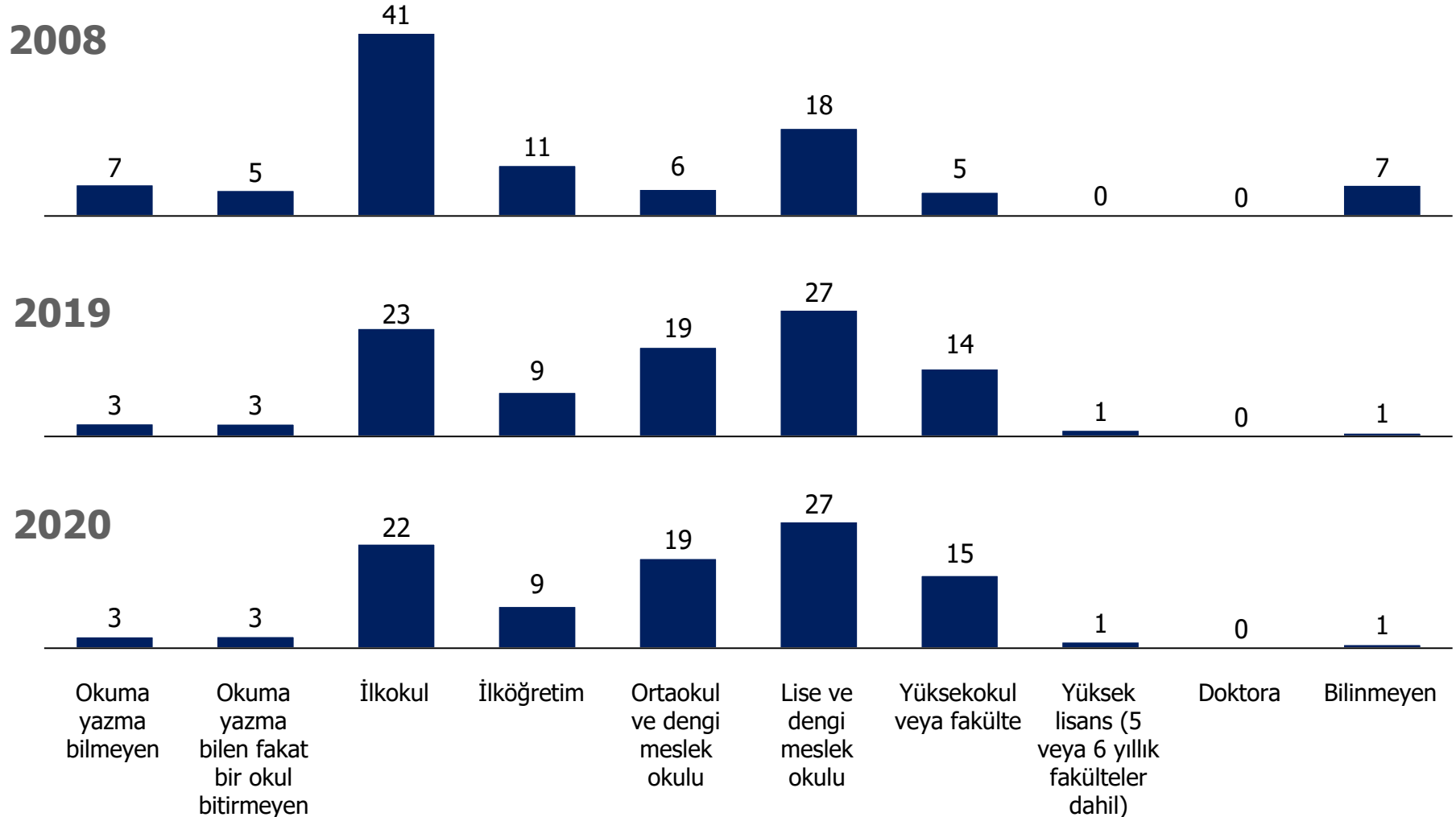
2008 yılı ile kıyaslandığında Sakarya'da nüfusun eğitim seviyesi yükselmiş

Bitirilen eğitim durumu, 15 ve daha yukarı yaştaki nüfus, 2008-2020



2008 yılı ile kıyaslandığında Sakarya'da nüfusun eğitim seviyesi yükselmiş

Bitirilen eğitim durumu, 15 ve daha yukarı yaştaki nüfus, %, 2008-2020

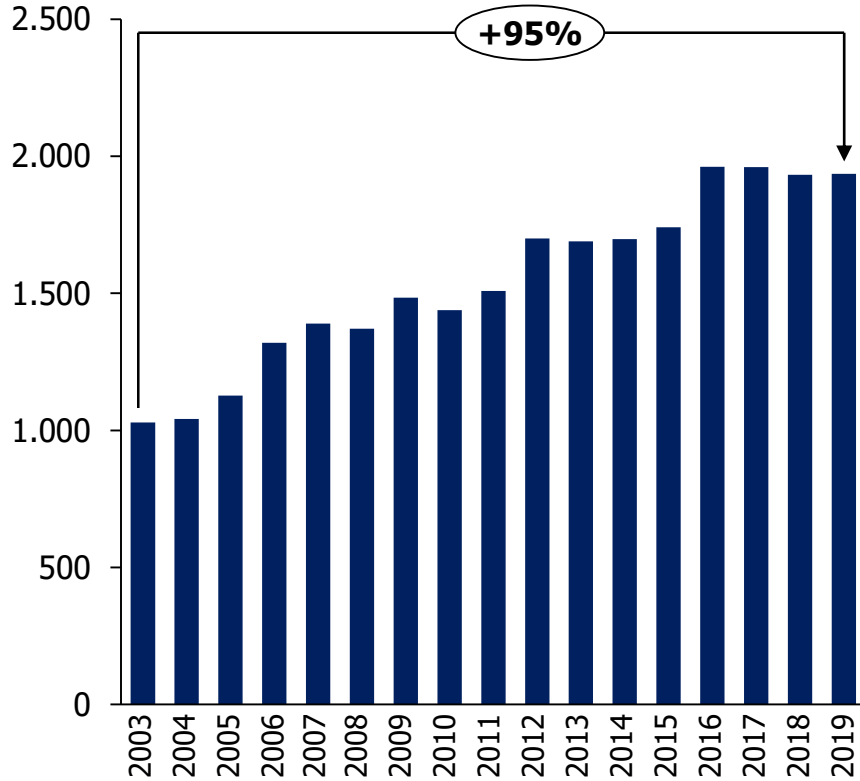


Kaynak: TÜİK, Eğitim İstatistikleri, TEPAV görselleştirmesi, Yıllık, 2008-2020

Hastane yatak sayısı artış eğiliminde

2003'den bu yana yatak sayılarında yüzde 95'lik bir artış var

**Hastane yatak sayısı,
2003-2019**



**Bin kişi başına düşen toplam hekim sayısı,
2002-2018**

