

tepav

türkiye ekonomi politikaları araştırma vakfı



Akademik
Danışmanlar
Projesi

Sakarya İli Temel Ekonomik Göstergeler Sunumu

Sayı 4/Haziran 2021



**SAKARYA
TİCARET
BORSASI**

SAKARYA
COMMODITY
EXCHANGE



SATSO

SAKARYA TİCARET VE SANAYİ ODASI
SAKARYA CHAMBER OF COMMERCE AND INDUSTRY

Bu sunum, TOBB ve TEPAV ortaklığında yürütölen Akademik Danışmanlar Projesi kapsamında Sakarya Akademik Danışmanı Dr.Öğr.Üyesi Tuba Canvar Kahveci tarafından hazırlanmıştır. İçerik tamamıyla Akademik Danışman sorumluluğö altında olup TOBB ve TEPAV'ın görüşlerini yansıtmak zorunda değildir.

İçerik

- Sosyal ve ekonomik yapı
- Sektör bazlı analizler

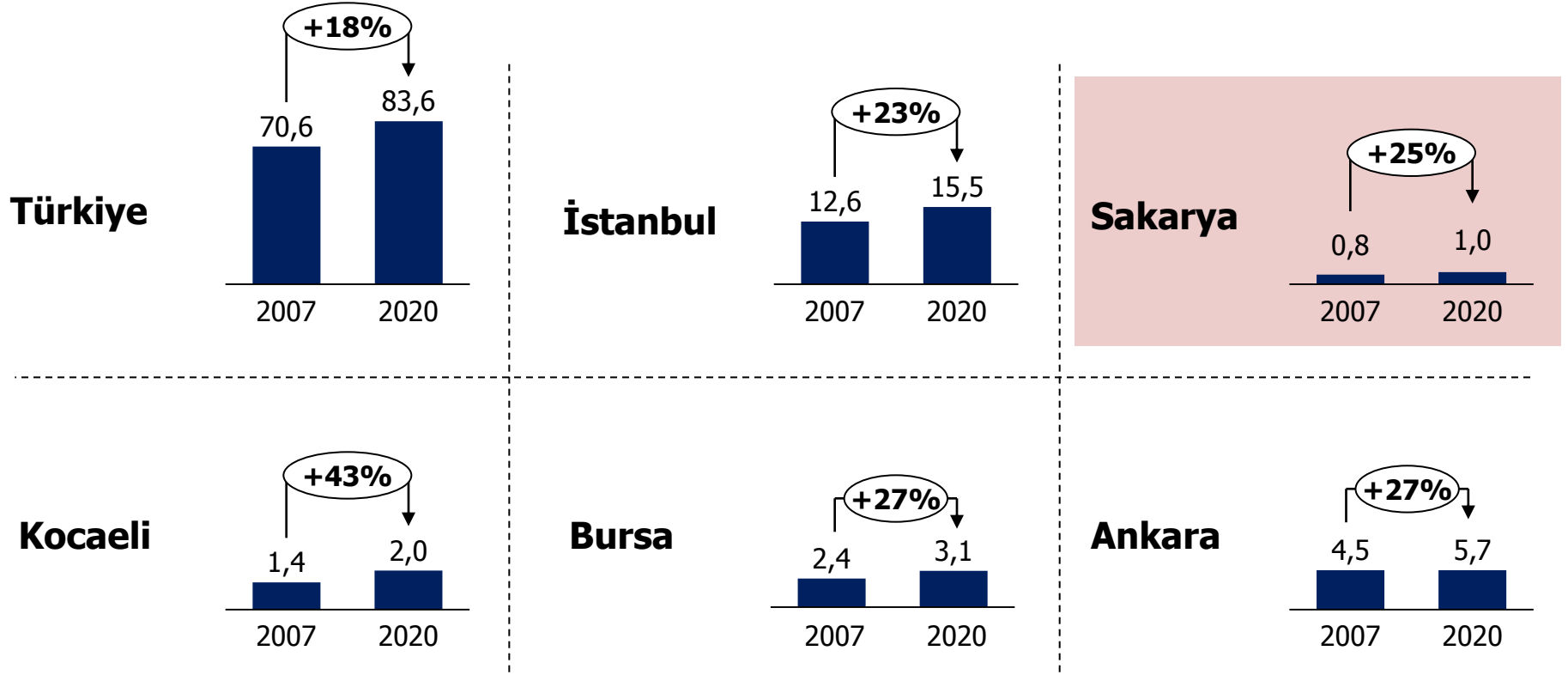
Sosyal ve ekonomik yapı

- Nüfus ve göç
- Büyüme
- Dış ticaret
- İstihdam
- Yatırım teşvik

Sakarya ili toplam nüfus sayısı 2020 yılında 1 milyon

Toplam nüfus 10 yılda Türkiye ortalamasının üzerinde arttı

Nüfus, milyon, 2007-2020



Sakarya ili en fazla göçü İstanbul'dan alırken yine en fazla göçü aynı ile verdi

2019 yılında İstanbul'a verdiği göç toplam göçün %31,1' ini oluşturuyor

Sakarya ilinin diğer illere verdiği-aldığı göç, kişi, 2019

Sakarya'nın diğer illerden aldığı göç, kişi

1	İstanbul	11006
2	Kocaeli	3619
3	Ankara	1508
4	Düzce	1475
5	Bursa	1442
6	Zonguldak	871
7	Bolu	775
8	Trabzon	687
9	İzmir	631
10	Bilecik	505

Sakarya'nın diğer illere verdiği göç, kişi

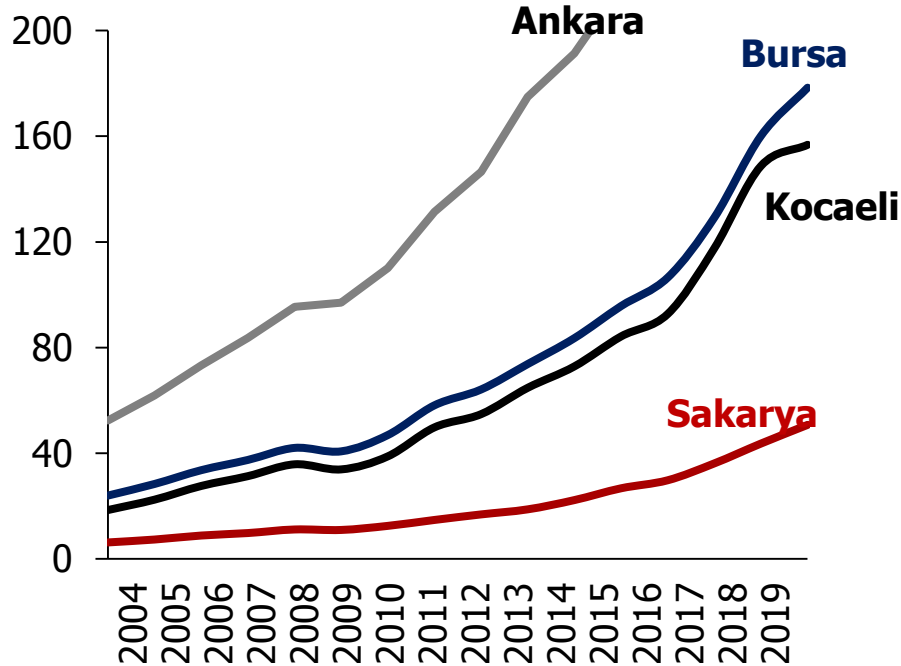
İstanbul	9742
Kocaeli	3607
Ankara	1809
Düzce	1387
Bursa	1238
İzmir	779
Zonguldak	638
Bolu	622
Eskişehir	567
Antalya	529

2004 yılında Sakarya'nın GSYH'si 6 milyar TL iken bu rakam 2019 yılında 50 milyar TL

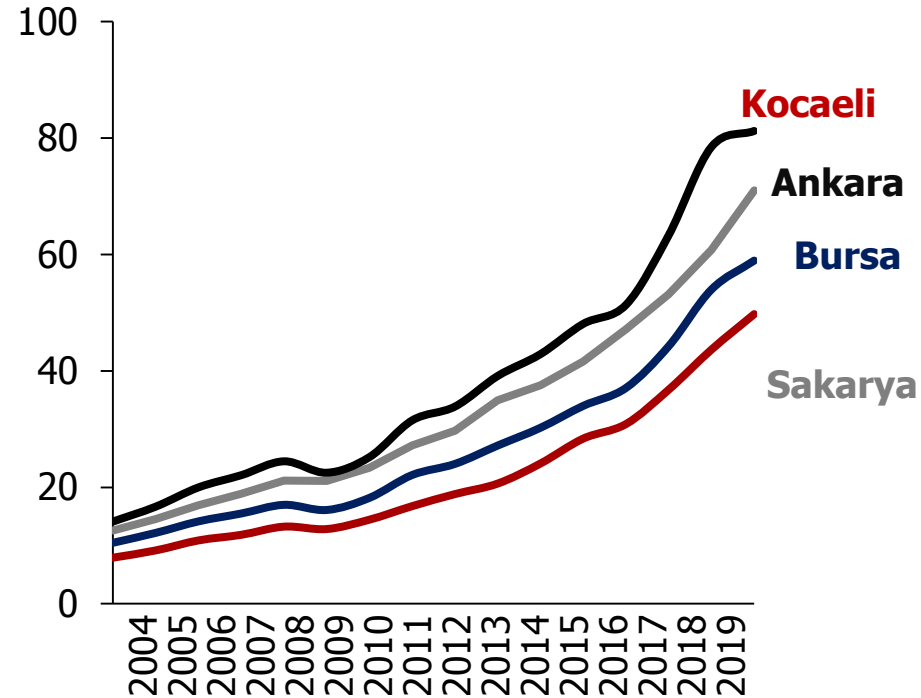
Fakat Kocaeli, kişi başı milli gelirde Sakarya'dan daha iyi konumda

Sakarya ve seçili illerin yıllık GSYH ve kişi başı GSYH değerleri, 2004-2019

GSYH, milyar TL

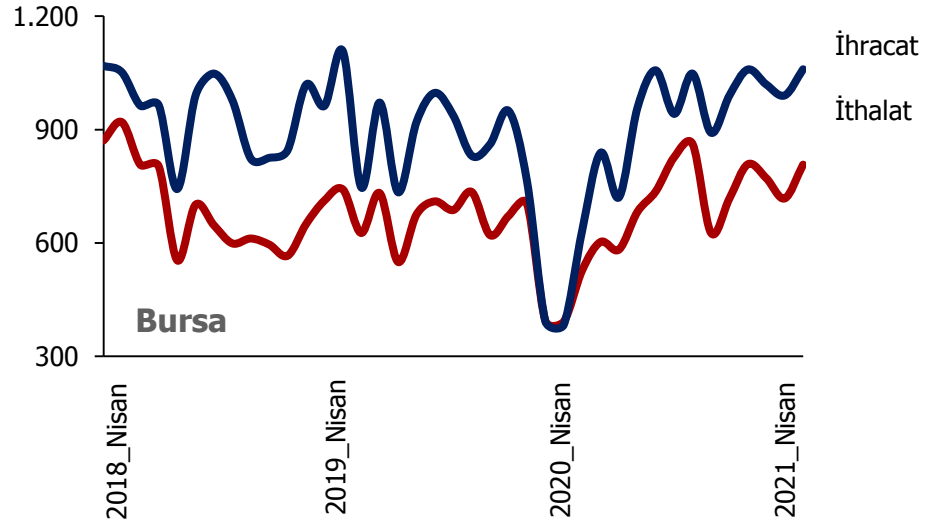
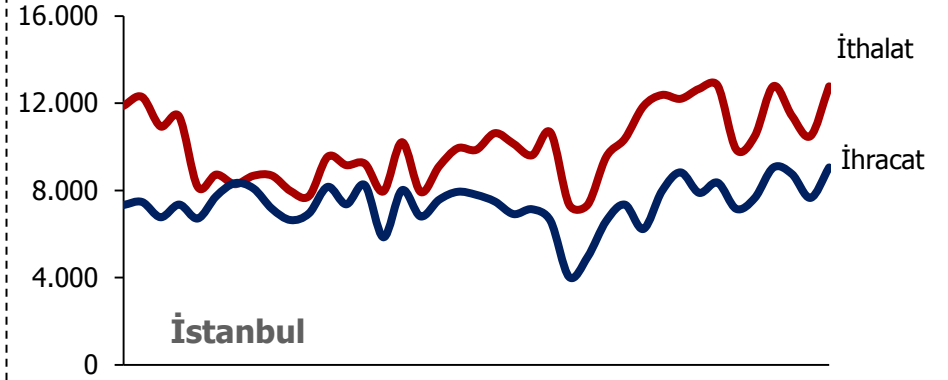
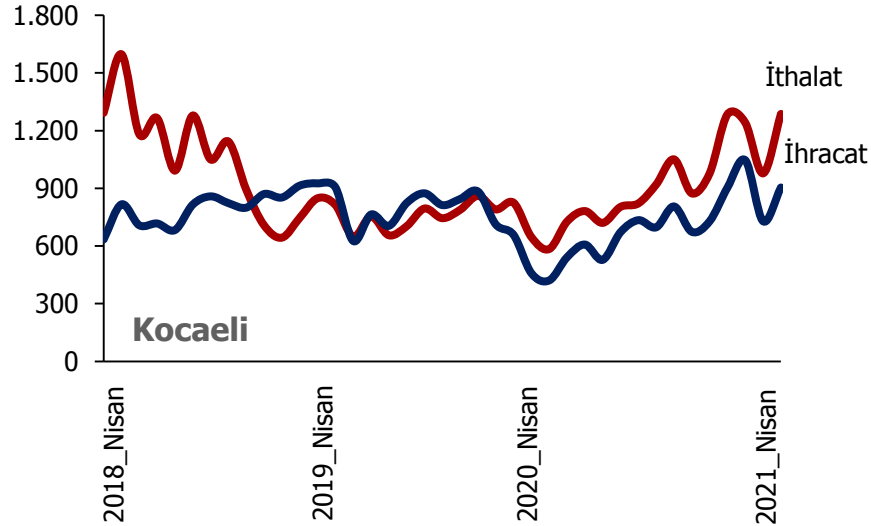
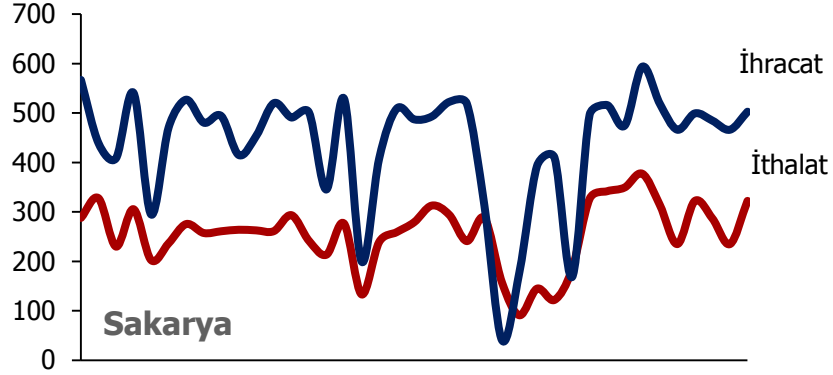


Kişi başı GSYH, bin TL



Sakarya, dış ticaret gücü

İhracat-İthalat, milyon dolar, aylık, 2018-2021



Sakarya'da sektörel krediler içerisinde en büyük payı Ziraat ve Balıkçılık sektörü aldı

Kredi performans oranı en yüksek olan sektörler: turizm ve inşaat

Sakarya'da sektörel kredi dağılımı, 2021-3

	Kredi Tutarı, bin TL	Takipteki kredi tutarı, bin TL	Kredi Performans Oranı, %
Gıda Meşrubat ve Tütün	447.316	38.470	7,92
İnşaat	768.768	99.652	11,48
Metal ve İşlenmiş Maden	591.998	11.373	1,88
Finansal Kuruluşlar	18.115	1.028	5,37
Tekstil ve Tekstil Ürünleri	133.011	8.728	6,16
Toptan Ticaret ve Komisyonculuk	1.203.349	63.676	5,03
Turizm	227.799	36.579	13,84
Ziraat ve Balıkçılık	1.537.687	56.910	3,57
Enerji	223.930	2.551	1,13
Denizcilik	218	55	20,15

Kaynak: BDDK Fintürk, TEPAV görselleştirmesi, Çeyrek, Ocak-Mart 2021

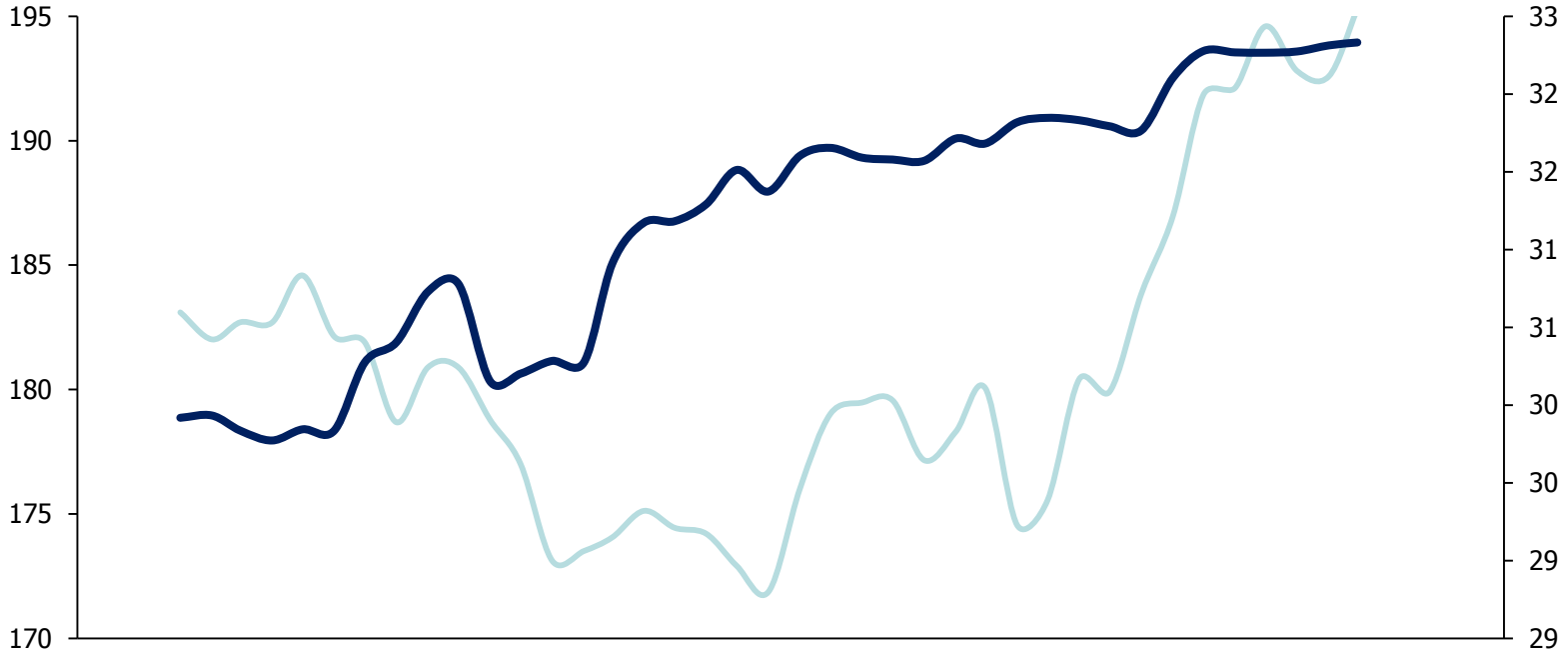
Not: Performans oranı (Takibe dönüşüm oranı): Takipteki alacakların toplam nakdi krediler içerisindeki payını göstermektedir.

İstihdam grubuna göre istihdam sayılarında değişim

Çalışan sayısı, Sakarya, bin kişi, aylık, Ocak 2018 – Şubat 2021

Sigortalı ücretli
çalışan sayısı

Kamu çalışan
sayısı

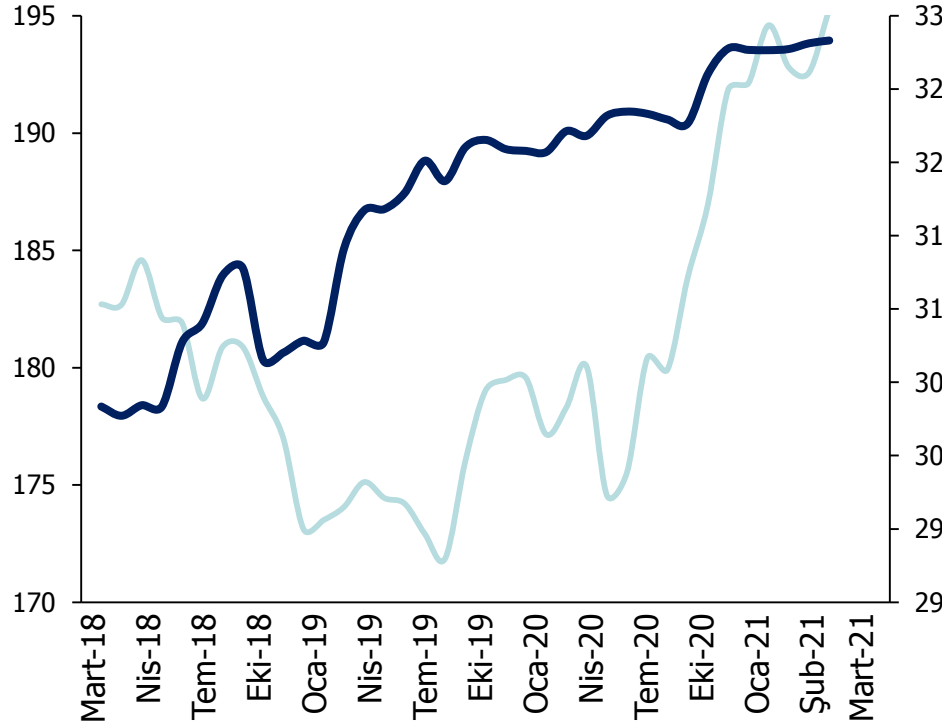


İstihdam grubuna göre istihdam sayılarında değişim

Çalışan sayısı, Sakarya, bin kişi, aylık, Mart 2018 – Mart 2021

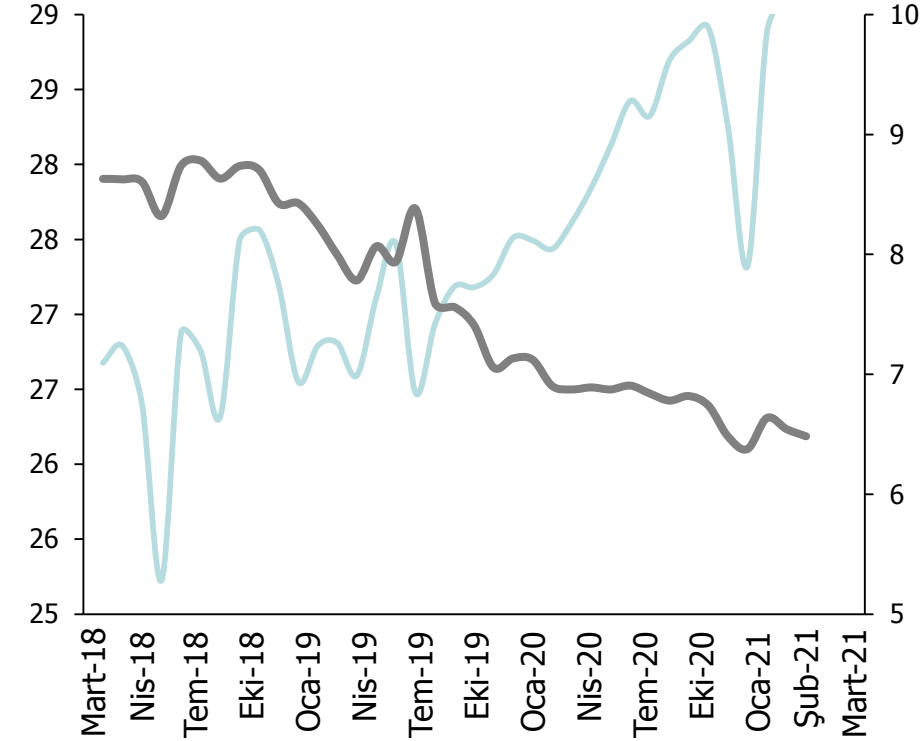
Sigortalı ücretli çalışan sayısı

Kamu çalışan sayısı



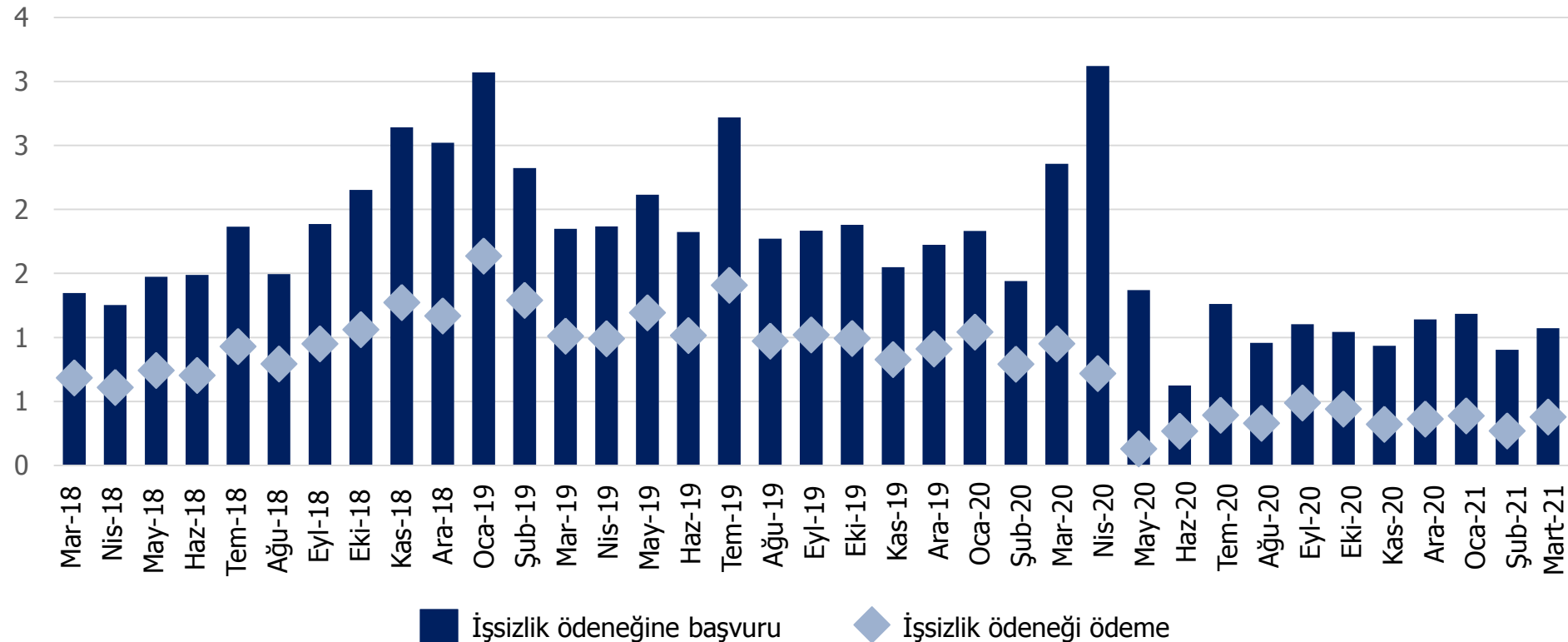
Esnaf sayısı

Çiftçi sayısı



İşsizlik ödeneğine başvurular COVID-19 etkisiyle 2020 Haziran'da en düşük seviyesini görse de Mart 2021 itibarıyla bin seviyesinde gerçekleşti

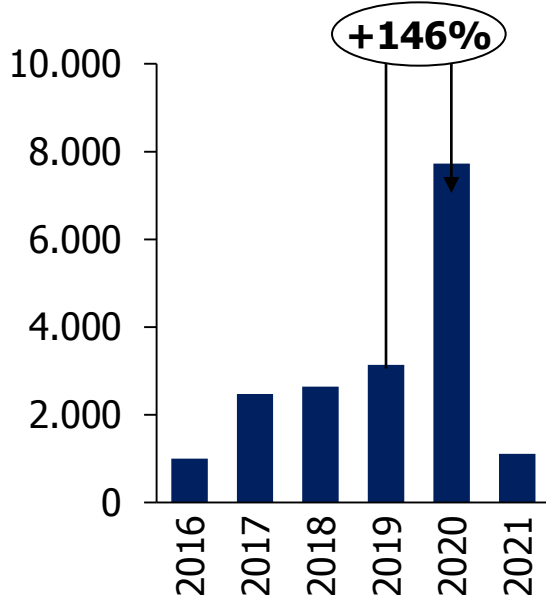
Çalışan sayısı, Sakarya, bin kişi, aylık, Mart 2018 - Mart 2021



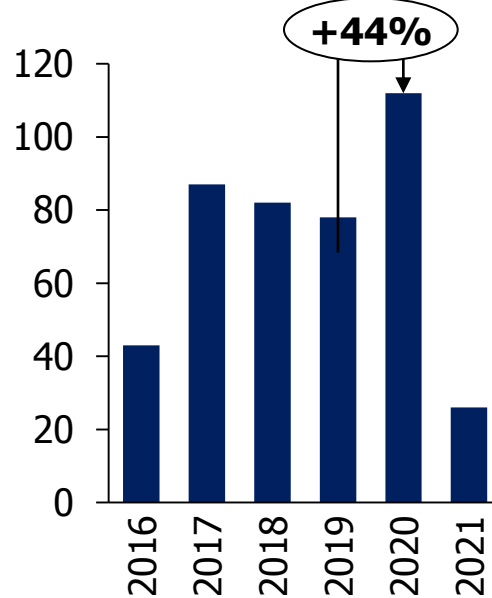
Sakarya, yatırım ve teşviklerden 2020'de daha çok yararlandı

01.01.2001 - 28.02.2021 tarihleri arasında düzenlenen yatırım teşvik belgeleri, sabit yatırım tutarı, 2001- 2021

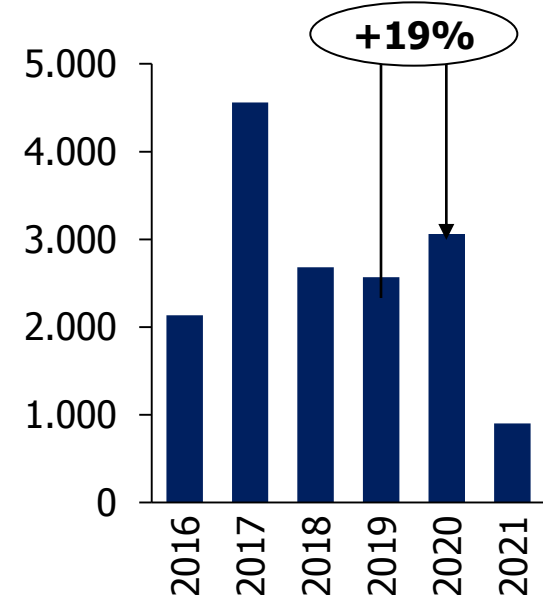
*Sabit yatırım tutarı,
milyon TL*



*Yatırım teşvik belgeleri,
belge adedi*



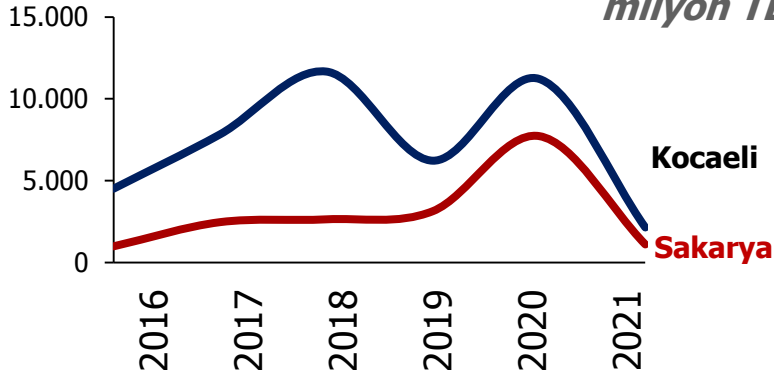
*Yatırım teşvik belgeleri,
istihdam*



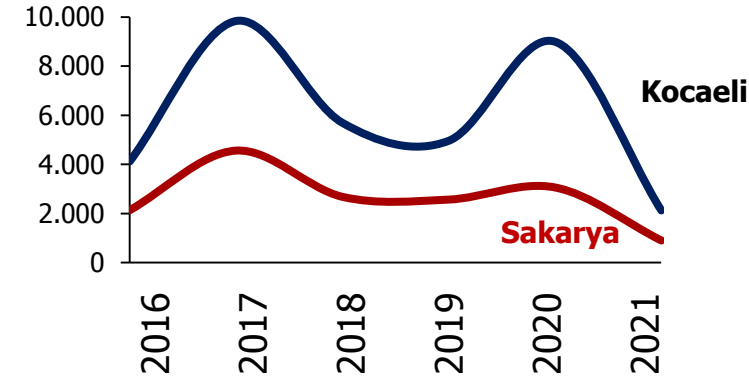
Yatırımlar açısından Sakarya ile Kocaeli karşılaştırması

01.01.2001 - 28.02.2021 tarihleri arasında düzenlenen yatırım teşvik belgeleri, sabit yatırım tutarı, 2001- 2021

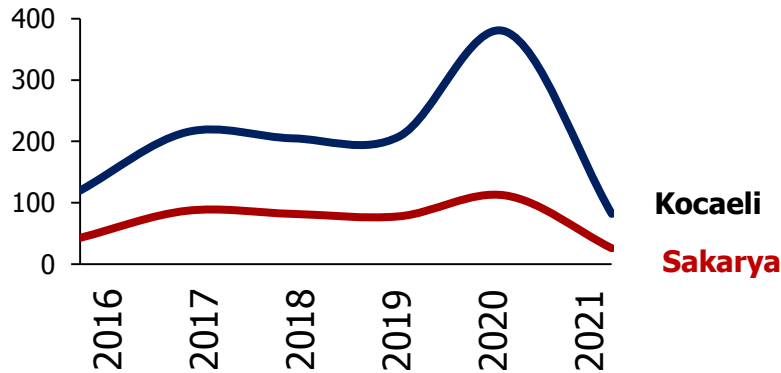
*Sabit yatırım tutarı,
milyon TL*



*Yatırım teşvik belgeleri,
istihdam*

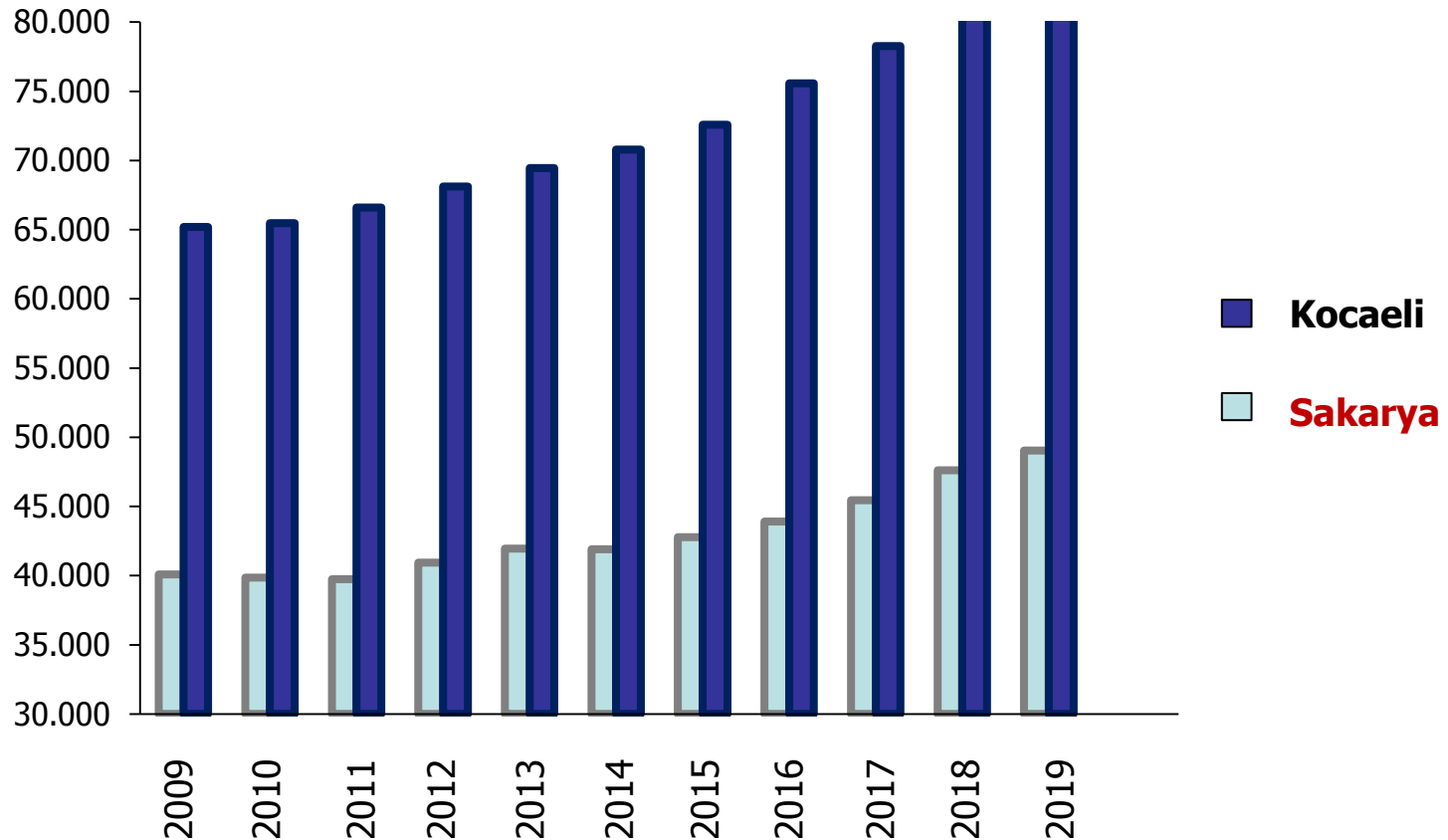


*Yatırım teşvik
belgeleri, belge
adedi*



Sakarya'daki girişim sayıları

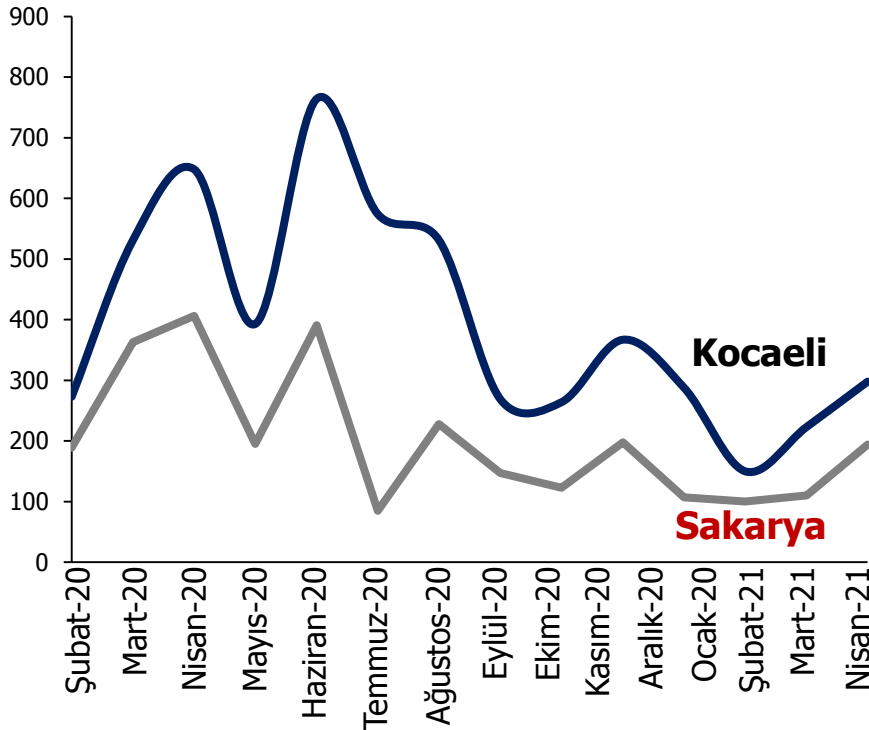
Girişim sayısı, Sakarya, 2009–2019



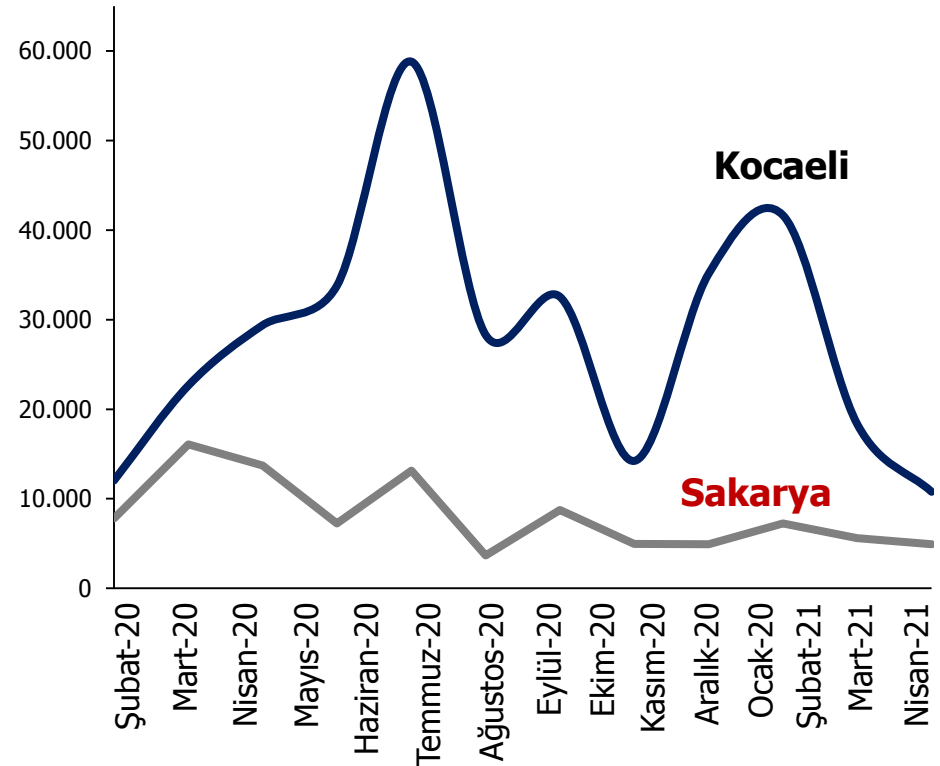
Sakarya'daki karşılıksız çek sayısı ve çek tutarı Kocaeli ile karşılaştırmalı

Karşılıksız İşlemi Yapılan Çek Sayı ve Çek Tutarı, bin TL, Sakarya, Şubat 2020-Nisan 2021

Karşılıksız İşlemi Yapılan Çek Sayı



Karşılıksız İşlemi Yapılan Çek Tutarı, bin TL



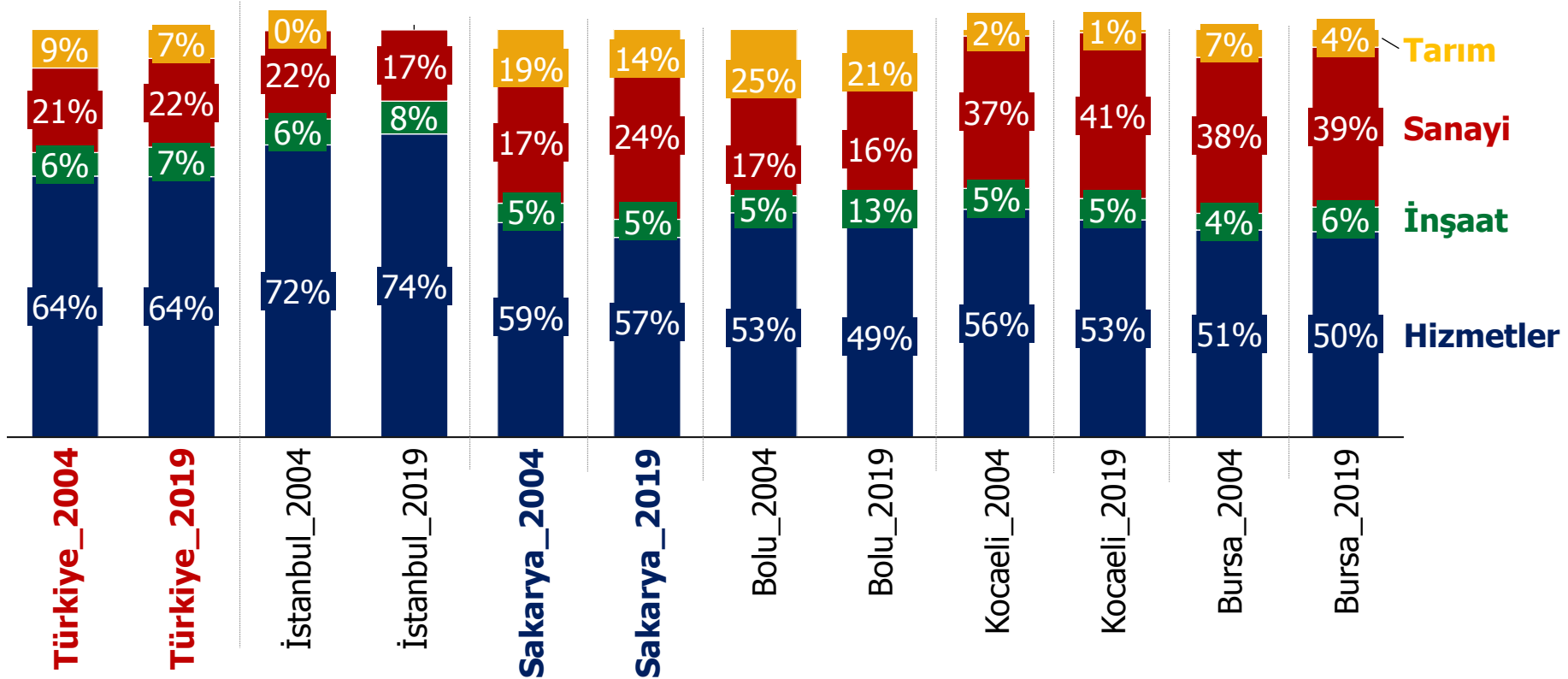
Sektör bazlı analizler

- Sektörel dağılım
- Tarım
- Turizm
- Eğitim
- Sağlık

Çevre illerine kıyasla Sakarya'da tarım sektörünün GSYH'deki payı daha yüksek

Sakarya, Bursa ve Kocaeli ile birlikte sanayi sektöründe ön plana çıkıyor

GSYH'nin sektörlere göre dağılımı, %, Türkiye ve Sakarya, 2004 ve 2019

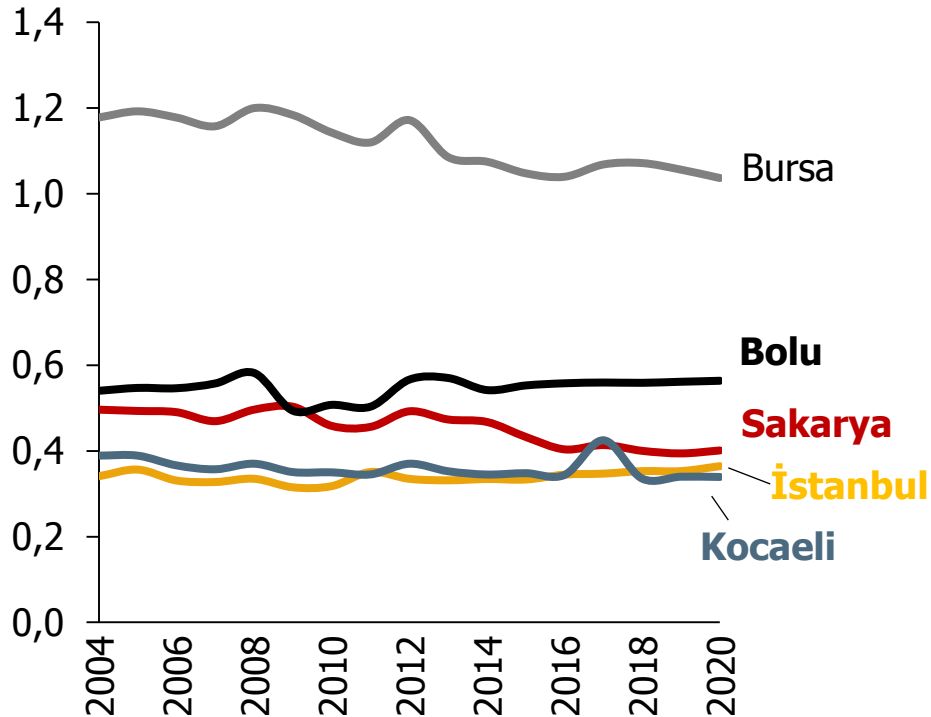


Tarım alanı bakımından Bursa ve Bolu Sakarya'nın önünde

Süs bitkilerine ayrılan tarım alanları oranı, Sakarya'da daha yüksek

İşlenen tarım alanı istatistikleri, Sakarya ve emsal iller, 2004-2020

İşlenen tarım alanı, Türkiye'deki toplam tarım alanlarından alınan pay, %



Bitkisel üretim faaliyetine göre işlenen tarım alanı, ilin kendi içerisindeki toplam tarım alanlarından alınan pay, %

	Tahıllar ve diğer bitkisel ürünler	Sebze bahçeleri alanı	Meyveler, içecek ve baharat bitkileri alanı	Süs bitkileri alanı
Sakarya	41,0	4,5	53,8	0,7
Bursa	55,1	12,9	31,8	0,1
Bolu	97,0	0,8	2,2	0,0
İstanbul	92,4	3,9	3,7	0,1
Kocaeli	79,5	3,9	16,5	0,1

**Renkler koyulaştıkça ilgili üretim faaliyetindeki pay oranı artmaktadır*

2020 yılında Sakarya'da bulunan turizm belgeli konaklama tesislerine geliş sayısı 139 bin oldu

İlçe bazında ise Adapazarı ve Sapanca ilçeleri ilk sıralarda

İlçelere göre turizm işletme belgeli konaklama tesislerinde tesislere geliş, geceleme, ortalama kalış süresi ve doluluk oranlarının dağılımı, 2020

	Tesis Geliş Sayısı			Geceleme			Ortalama Kalış Süresi			Doluluk Oranı(%)		
	Yabancı	Yerli	Toplam	Yabancı	Yerli	Toplam	Yabancı	Yerli	Toplam	Yabancı	Yerli	Toplam
Adapazarı	3.574	52.424	55.998	5.585	70.984	76.569	1,56	1,35	1,37	2,16	27,50	29,66
Akyazı	127	4.269	4.396	569	14.453	15.022	4,48	3,39	3,42	1,22	30,88	32,10
Erenler	600	15.097	15.697	1.564	28.653	30.217	2,61	1,90	1,93	1,07	19,60	20,67
Hendek	196	5.852	6.048	630	10.806	11.436	3,21	1,85	1,89	1,09	18,76	19,85
Sapanca	3.197	34.683	37.880	7.338	61.759	69.097	2,30	1,78	1,82	1,96	16,50	18,46
Serdivan	1.075	13.630	14.705	2.903	21.485	24.388	2,70	1,58	1,66	2,46	18,20	20,65
Taraklı	0	213	213	0	426	426	0,00	2,00	2,00	0,00	14,79	14,79
Arifiye	326	4.548	4.874	480	5.697	6.177	1,47	1,25	1,27	1,92	22,77	24,69

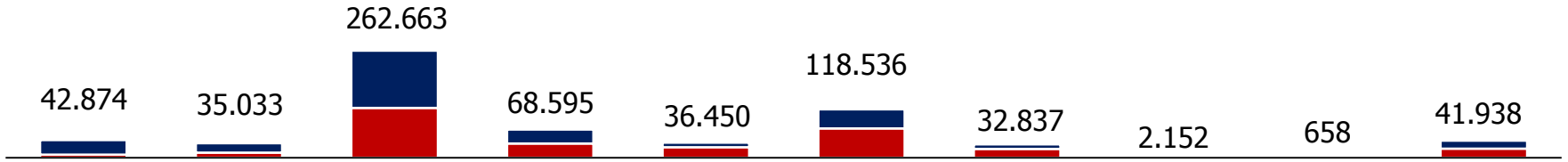
**Renkler koyulaştıkça ilgili veri değer olarak artış göstermektedir*

2008 yılı ile kıyaslandığında Sakarya'da nüfusun eğitim seviyesi yükselmiş
2019 yılında bitirilen eğitim durumu açısından lise ve dengi meslek okulu ön plana çıkıyor

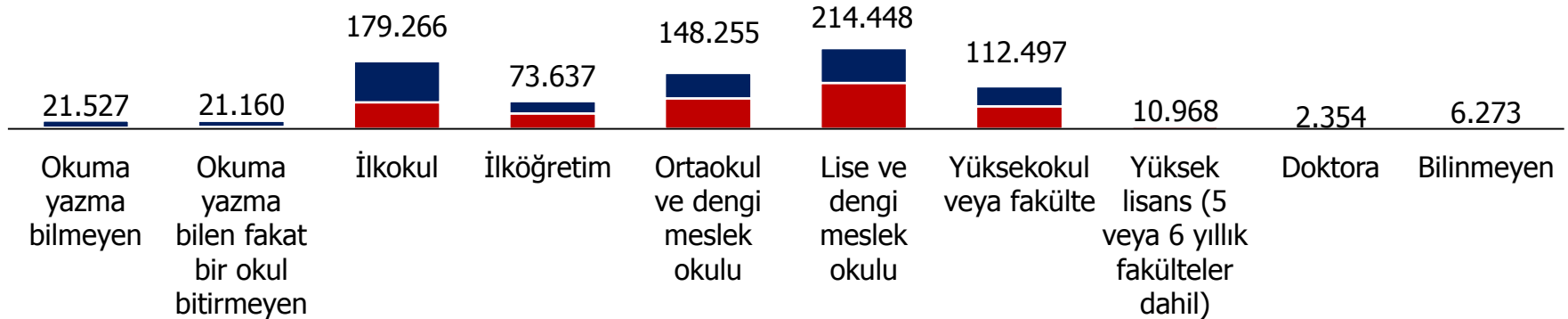
Bitirilen eğitim durumu, 15 ve daha yukarı yaştaki nüfus, 2008-2019

2008

■ Erkek ■ Kadın



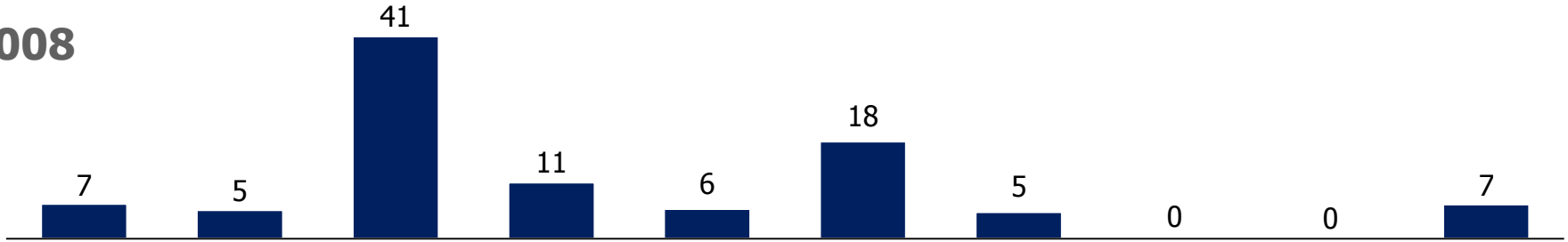
2019



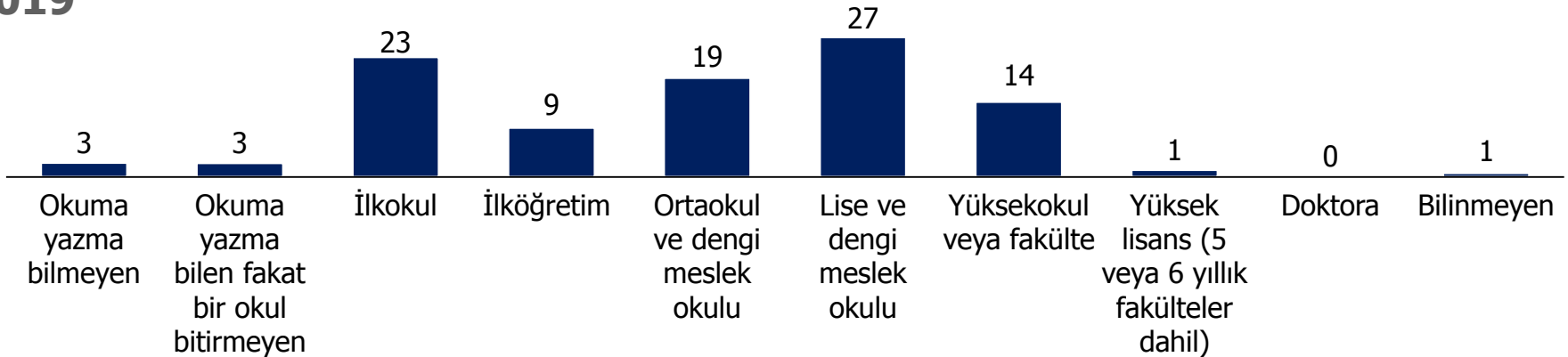
2008 yılı ile kıyaslandığında Sakarya'da nüfusun eğitim seviyesi yükselmiş
2008'de nüfusun yüzde 5'i yüksekokul veya fakülte seviyesinde eğitime sahipken
2019'da bu oran yüzde 14'e çıktı

Bitirilen eğitim durumu, 15 ve daha yukarı yaştaki nüfus, %, 2008-2019

2008



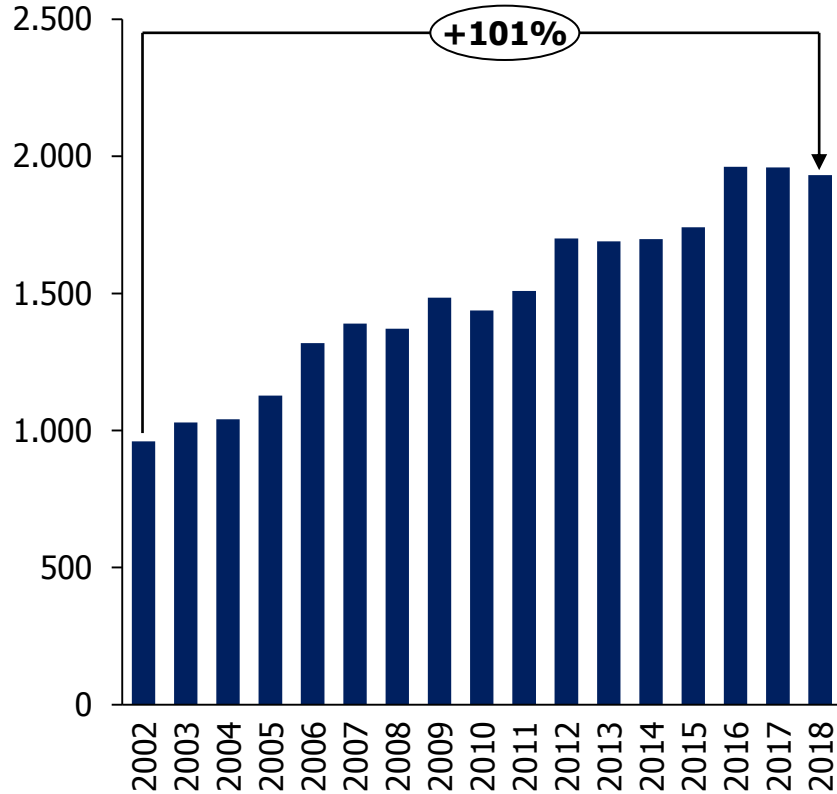
2019



Hastane yatak sayısı artış eğilimde

2002'den bu yana yatak sayılarında yüzde 101'lik bir artış var
Bin kişi başına düşen hekim sayısı 2017'de sıçrama yapıyor

Hastane yatak sayısı, 2002-2018



Bin kişi başına düşen toplam hekim sayısı, 2002-2018

