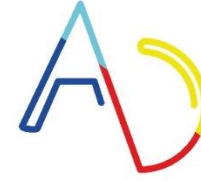


tepav

türkiye ekonomi politikaları araştırma vakfı



**Akademik
Danışmanlar
Projesi**

TEPAV Temel Ekonomik Göstergeler Sunumu

Sayı 1 / Mart 2021

«Temel Ekonomik Göstergeler Sunumu» Akademik Danışmanlar Projesi kapsamında TEPAV tarafından hazırlanmaktadır ve her ayın son Perşembe günü proje kapsamında illerdeki Oda ve Borsaların ortak kararıyla belirlenmiş olan Akademik Danışmanlarla paylaşılmaktadır.

İçerik

- Büyüme, üretim ve satışlar
- Dış ticaret ve cari açık
- İstihdam ve işsizlik
- Ekonomik güven endeksi
- Enflasyon
- Kredi gelişmeleri ve faiz oranları
- TCMB Beklenti Anketi: Seçilmiş göstergeler

Büyüme, Üretim ve Satışlar

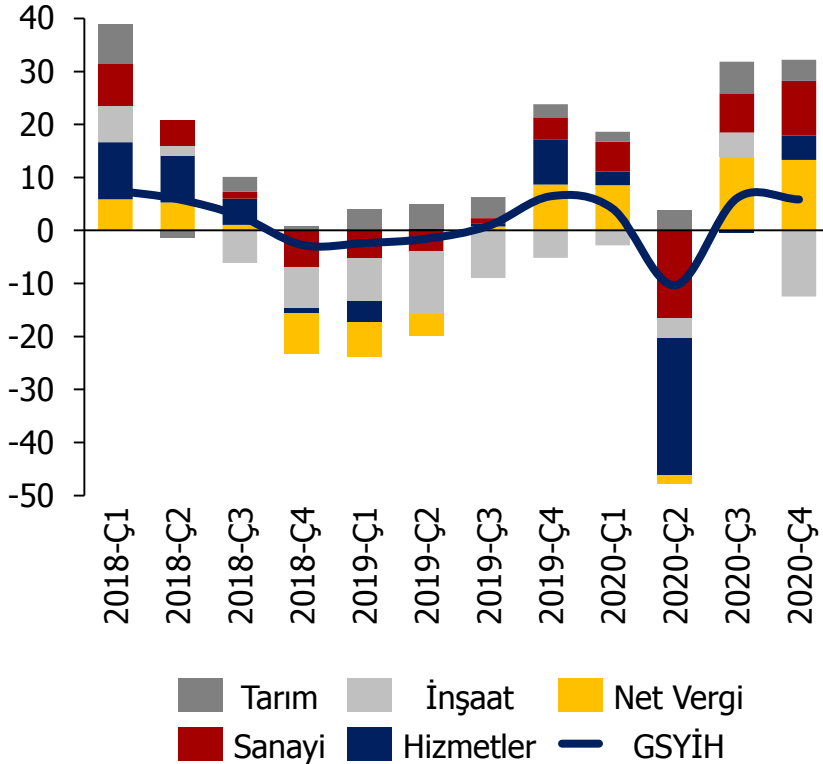
- Gayri Safi Yurt İçi Hasıla (GSYH) büyümesi
 - Üretim ve harcama yönünden katkılar
- Üretim
 - Sanayi Üretim Endeksi (SÜE)
 - Sektörel ciro endeksleri
- Satışlar
 - Perakende satış hacim endeksi
 - Hizmet sektörü ciro endeksleri

2020 yılında salgının daraltıcı etkisine rağmen büyüme %1,8 oranında gerçekleşti

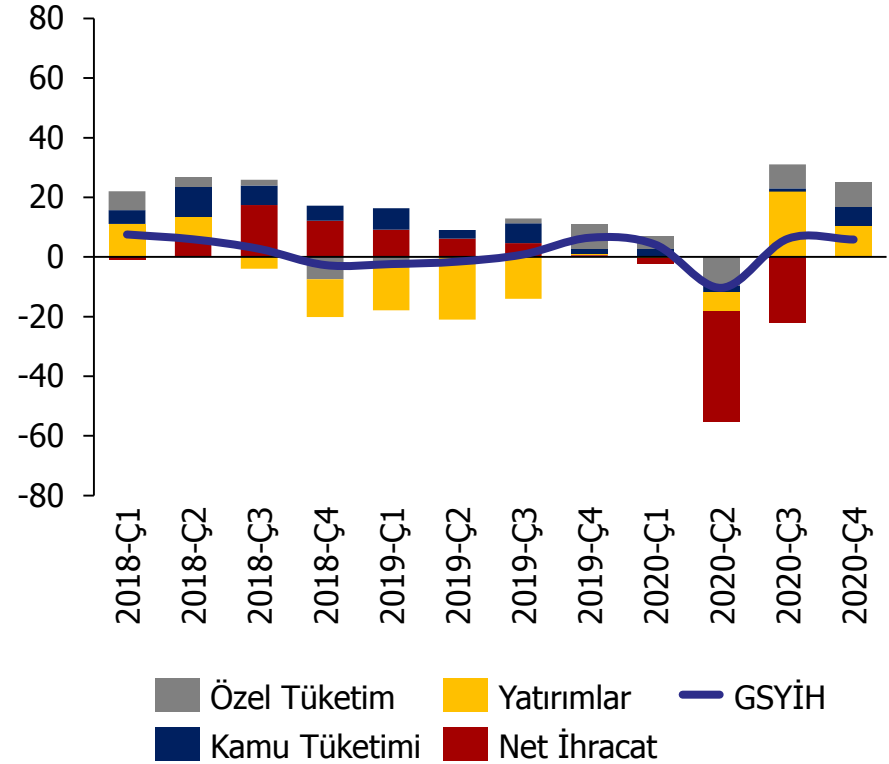
Yılın ikinci yarısında yatırım ve tüketim kaynaklı artışlar belirleyici oldu
Sanayide toparlanma güçlü seyrederken, inşaat sektörü geride kaldı

GSYH yıllık büyümeye üretim ve harcama yönünden katkılar, % puan, 2018 Ç1 – 2020 Ç4

Üretim yönünden katkılar



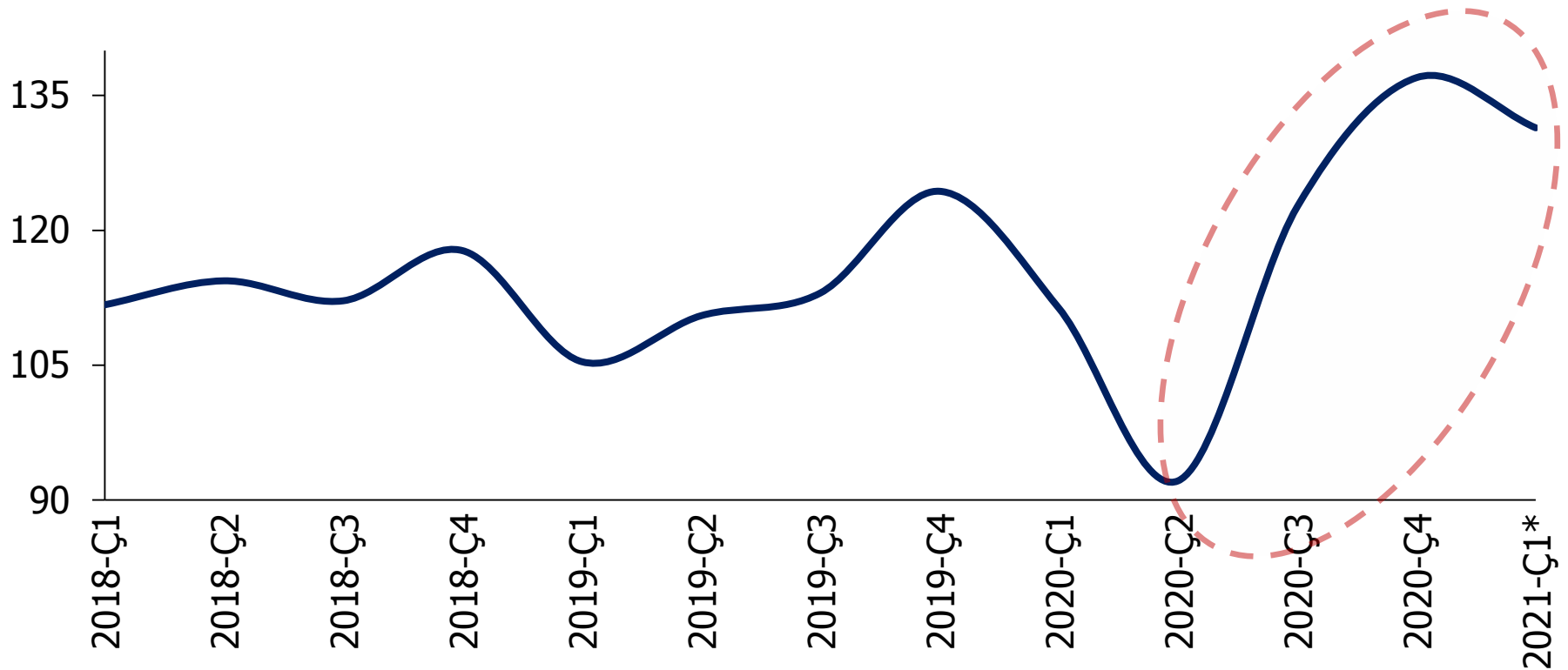
Harcama yönünden katkılar



İmalat sanayi üretimi salgın öncesi düzeylerinin üzerinde gerçekleşti

Salgının ilk dalgasında yıllık %17 oranında daralan Sanayi Üretim Endeksi (SÜE), ilerleyen dönemlerde artarak söz konusu düşüşü telafi etti

SÜE, mevsim ve takvim etkilerinden arındırılmış, 2015=100, 2018 Ç1 – 2021 Ç1



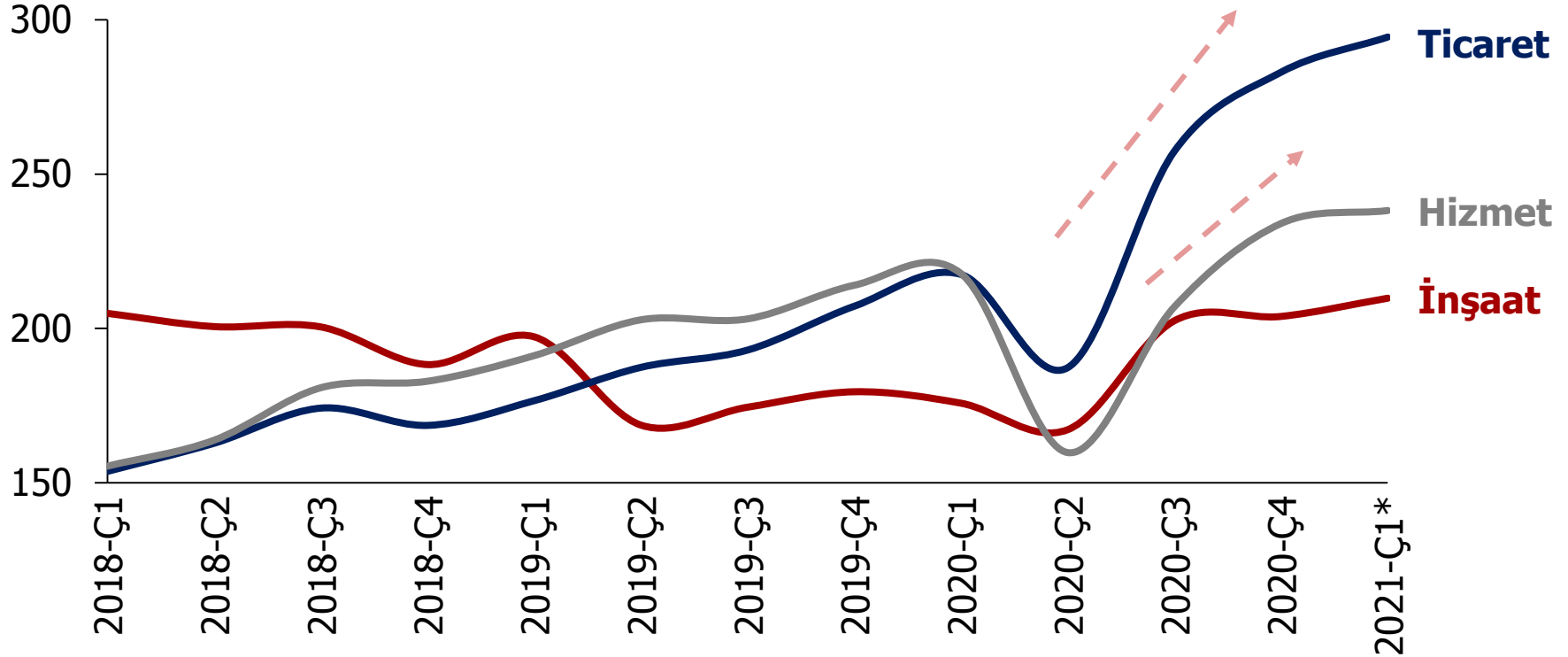
Kaynak: TÜİK Sanayi İstatistikleri, TEPAV görselleştirmesi

*Ocak 2021 verisini içermektedir.

Sektörel ciro endeksleri salgın öncesi düzeylerinin üzerinde

Cirolarda en yüksek artış ticaret sektöründe gerçekleşirken, inşaat sektöründe toparlanma daha sınırlı oldu

Sektörel ciro endeksleri, mevsim ve takvim etkilerinden arındırılmış, 2015=100, 2018 Ç1 – 2021 Ç1



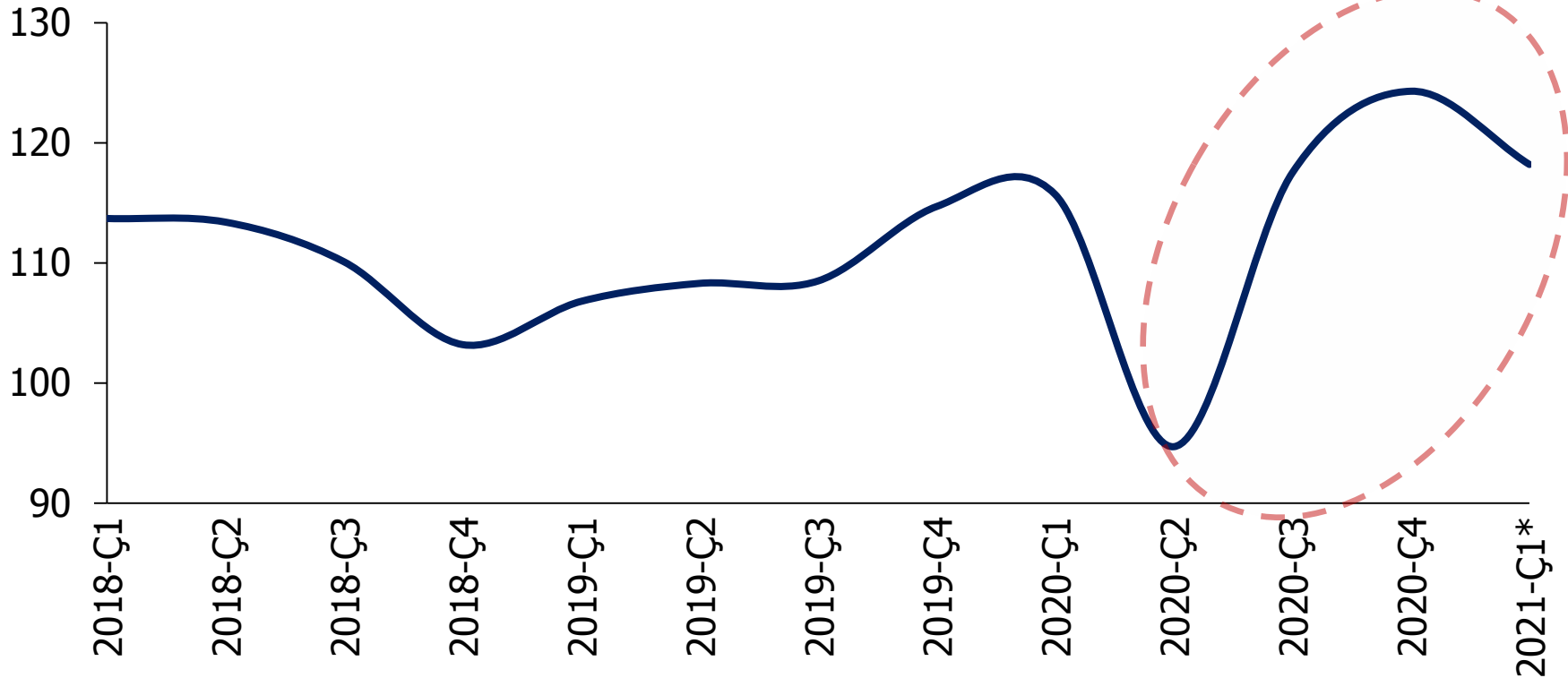
Kaynak: TÜİK Ticaret ve Hizmet İstatistikleri, TEPAV görselleştirmesi

*Ocak 2021 verisini içermektedir.

Perakende satışlarda da salgın etkisi telafi edildi

Perakende hacim endeksi salgının ilk dalgasında yıllık %13 gerilerken, ilerleyen çeyreklerde %8'in üzerinde artışlar kaydedildi

Perakende satış hacim endeksi, mevsim etkisinden arındırılmış, 2015=100, 2018 Ç1 – 2021 Ç1



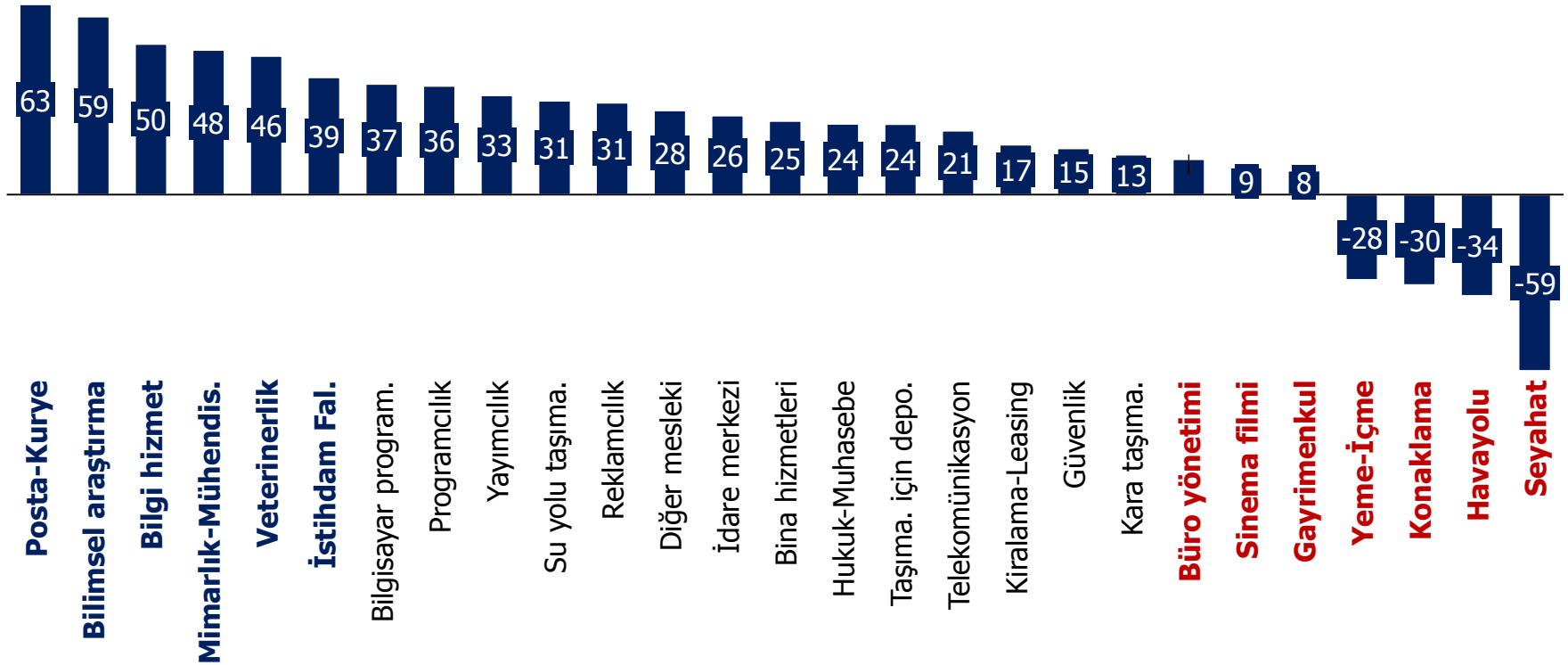
Kaynak: TÜİK Ticaret ve Hizmet İstatistikleri, TEPAV görselleştirmesi

*Ocak 2021 verisini içermektedir.

Hizmet sektörleri pandemiden farklı etkilendi

Seyahat, konaklama ve ilgili sektörlerde geçen yılın aynı dönemine göre ciro kayıpları yüksek seyrini koruyor

Hizmet sektörü ciro endeksleri, mevsim ve takvim etkilerinden arındırılmış, 2015=100, % değişim, Ocak 2020- Ocak 2021



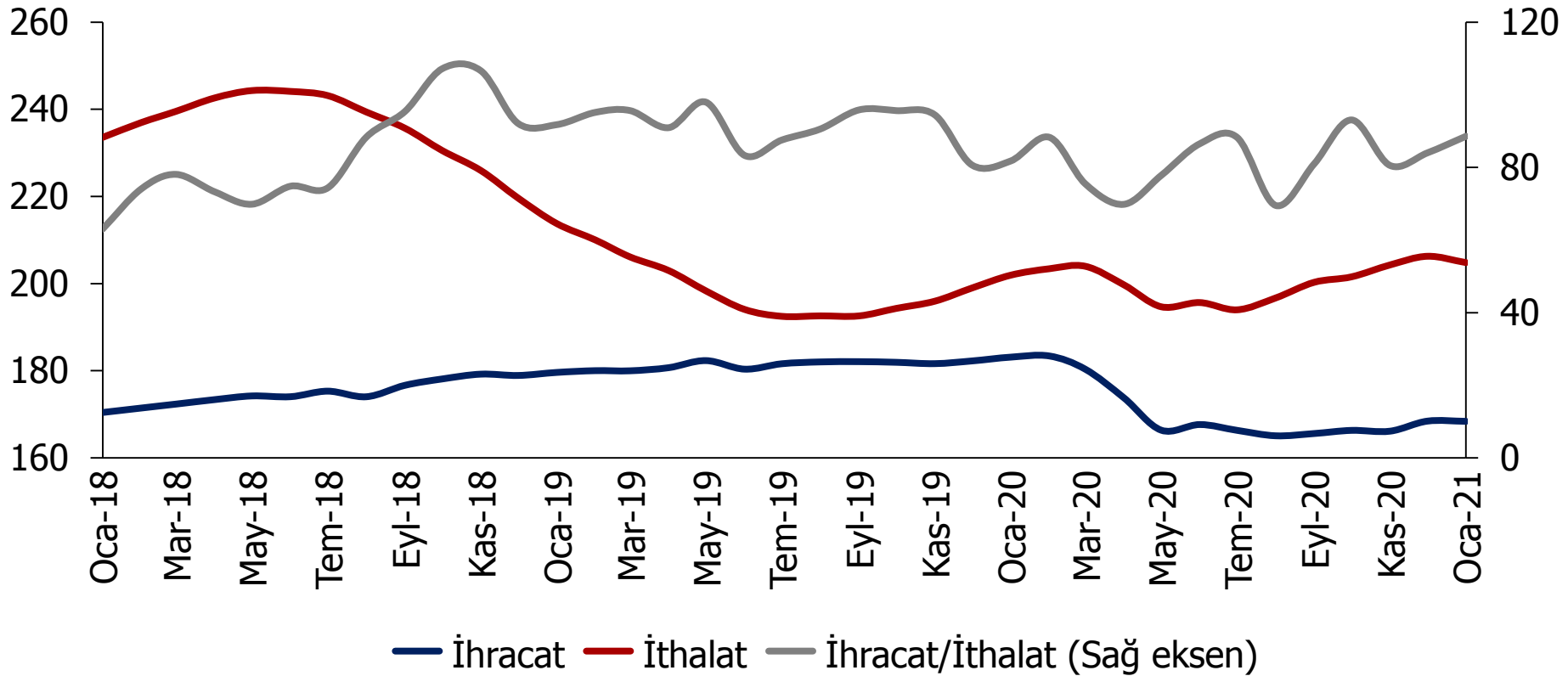
Dış Ticaret ve Cari Açık

- Dış ticaret
 - İhracat ve ithalat
 - İhracatın ithalatı karşılama oranı
- Cari açık ve finansmanı
 - Cari işlemler dengesi
 - Cari açığın temel finansman kaynakları

İhracatta yatay seyir, ithalatta ise artış eğilimi gözleniyor

İhracatın ithalatı karşılama oranı Ocak 2021'de %89 seviyesinde gerçekleşti

Dış ticaret, 12 aylık birikimli, milyar dolar, aylık, 2018-2021

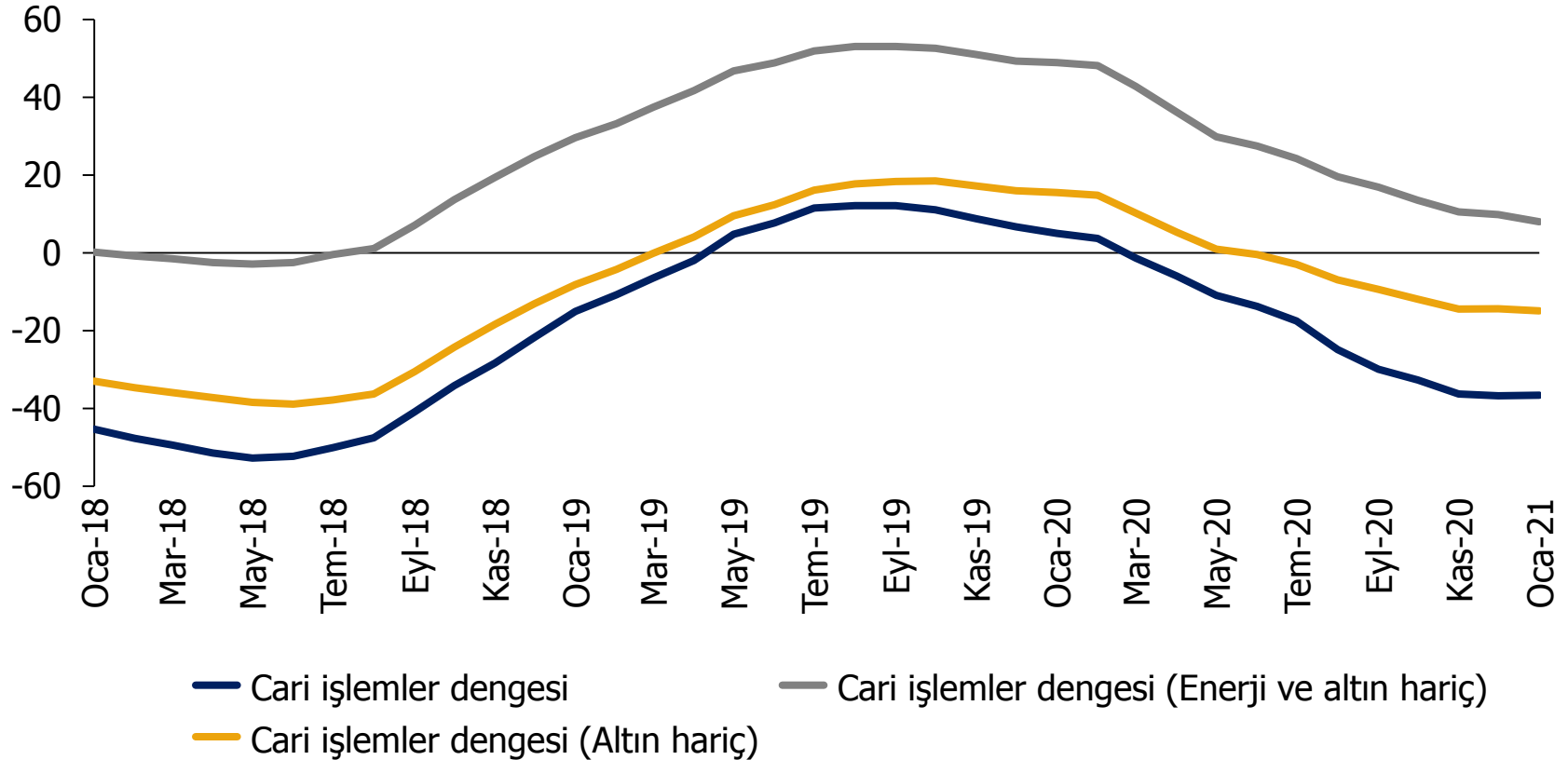


— İhracat — İthalat — İhracat/İthalat (Sağ eksen)

Cari işlemler dengesi 2019 yılında fazla verirken, Ocak 2021'de 36,6 milyar dolar açık gerçekleşti

Altın ve enerji kalemleri hariç tutulduğunda 8 milyar dolar cari fazla bulunuyor

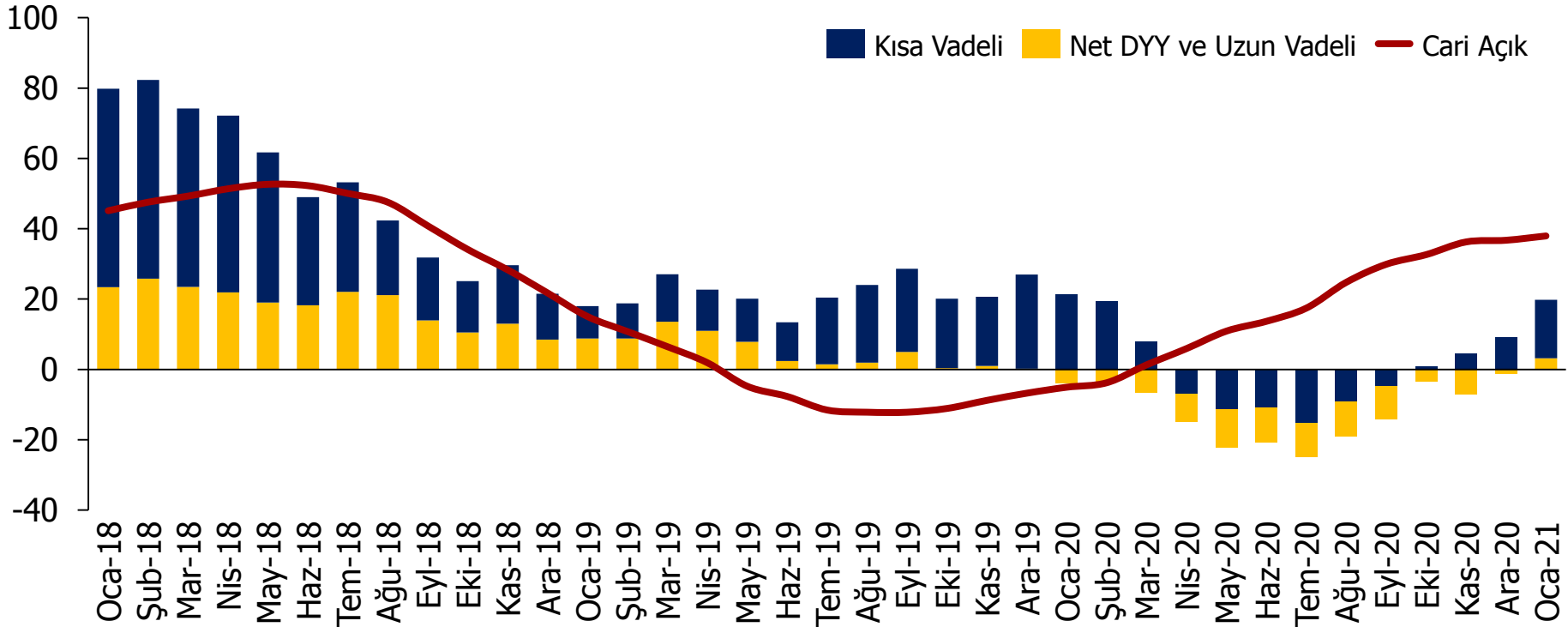
Cari işlemler dengesi, 12 aylık birikimli, milyar dolar, aylık, 2018-2021



2020 yılında yoğun sermaye çıkışları yaşandı. Ocak 2021'de kısa vadeli girişler 16,6 milyar dolar

Artan cari işlemler açığının finansmanı rezervler ile karşılandı

Cari açığın temel finansman kaynakları, 12 aylık birikimli, milyar dolar, 2018-2021



Kaynak: TCMB Ödemeler Dengesi İstatistikleri, TEPAV görselleştirmesi

*Kısa vadeli sermaye hareketleri bankacılık ve reel sektörün kısa vadeli net kredileri ile bankalardaki mevduat kaleminin toplamından oluşmaktadır.

*Uzun vadeli sermaye hareketleri bankalar ve reel sektörün uzun vadeli net kredileri ile bankalar ve Hazine'nin yurtdışına ihraç ettikleri tahvilleri kapsamaktadır.

*Cari açık ve ilgili sermaye kalemleri arasındaki fark, net hata noksan ve resmi rezervlerdeki değişimi göstermektedir.

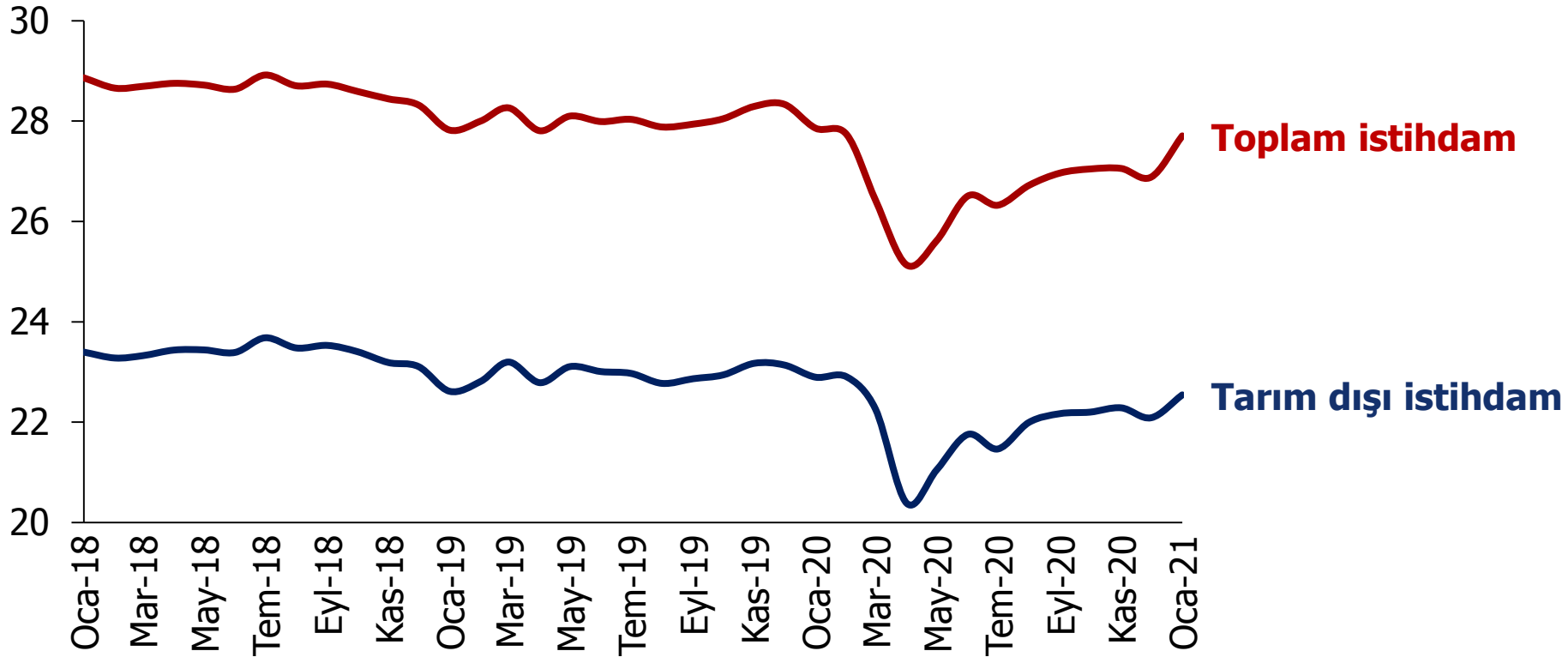
İstihdam ve İşsizlik

- Toplam ve tarım dışı istihdam
- İşsizlik oranları ve işgücüne katılım oranı
- Geniş tanımlı işsizlik oranları
- Kadın ve genç işsizlik oranları

İstihdamda salgın öncesi seviyeler yakalanamadı

Salgının ilk dalgasında Şubat 2020'ye kıyasla yaklaşık 2 milyon istihdam kaybı yaşandı
Ekonomik aktivitede canlanma gözlense de istihdam kayıpları henüz telafi edilemedi

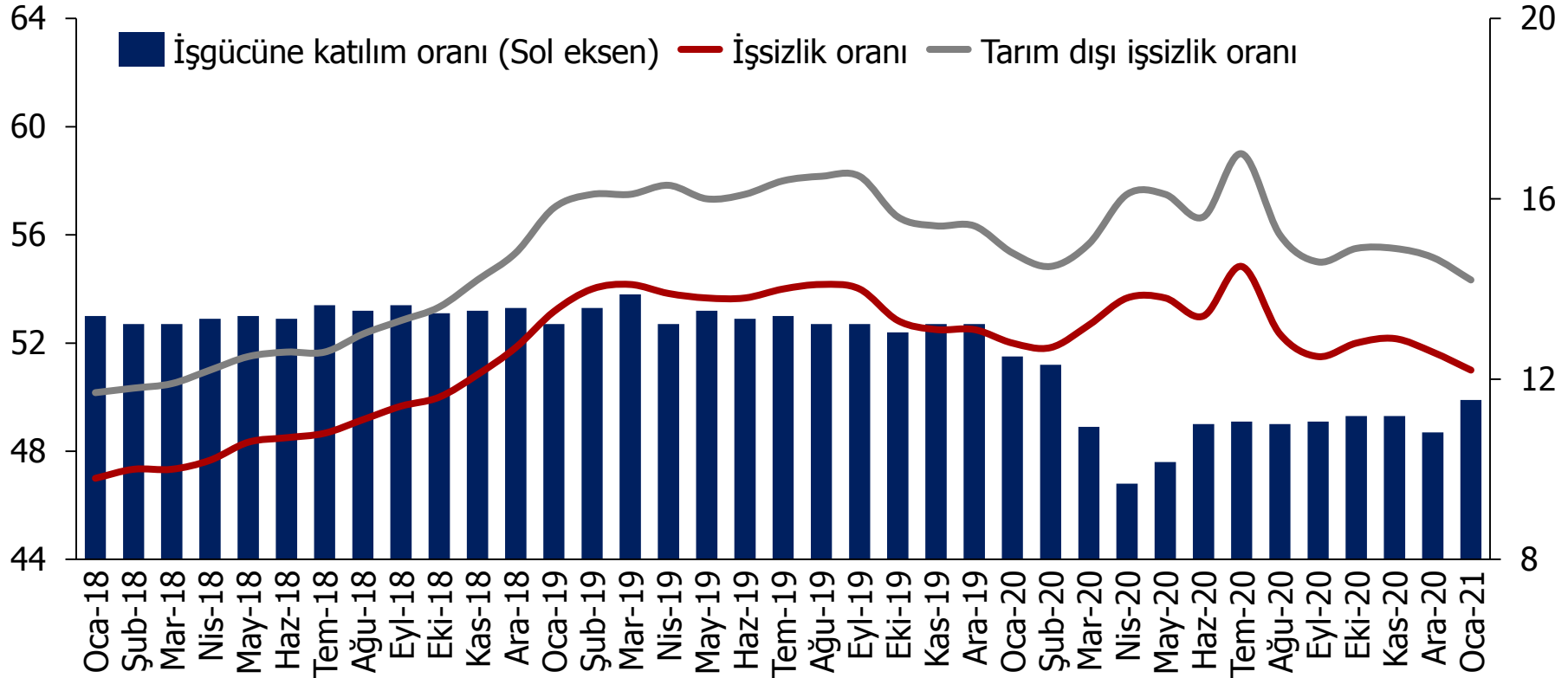
Toplam ve tarım dışı istihdam, mevsim etkisinden arındırılmış, milyon kişi, aylık, 2018- 2021



İşsizlik oranı salgın öncesine kıyasla geriliyor

Ocak 2021'de işgücüne katılım oranı %49,9, işsizlik oranı ise %12,2 oldu
Tarım dışı işsizlik oranı 2 puan yukarıda

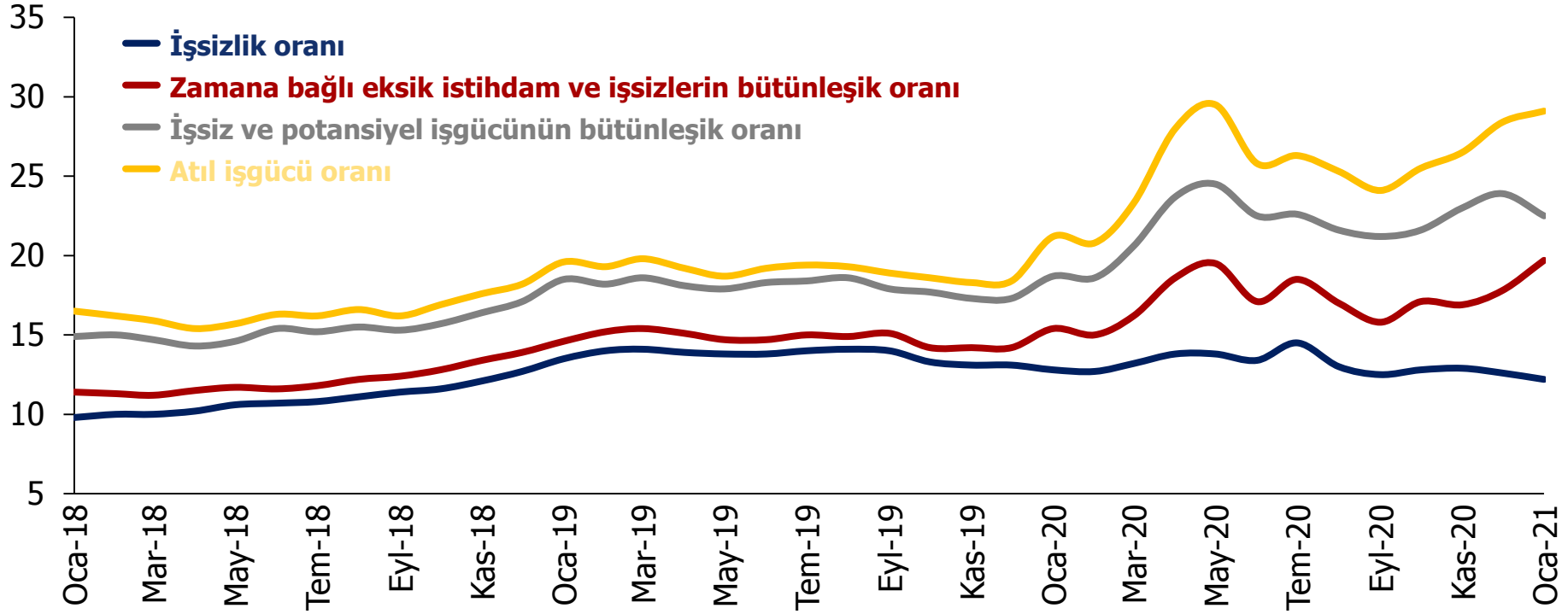
İşsizlik ve işgücüne katılım oranı, mevsim etkisinden arındırılmış, %, aylık, 2018- 2021



Ancak, geniş tanımlı işsizlik oranları artıyor

Ocak 2021'de eksik istihdam, potansiyel işgücü ve işsizlerden oluşan atıl işgücü oranı %29,1 düzeyine ulaştı

İşgücüne ilişkin tamamlayıcı göstergeler, mevsim etkisinden arındırılmış, %, aylık, 2018-2021



Kaynak: TÜİK, TEPAV hesaplamaları, TEPAV görselleştirmesi

Zamana bağlı eksik istihdam ve işsizlerin bütünleşik oranı: Zamana bağlı eksik istihdam ve işsizlerin toplamının işgücüne oranıdır.

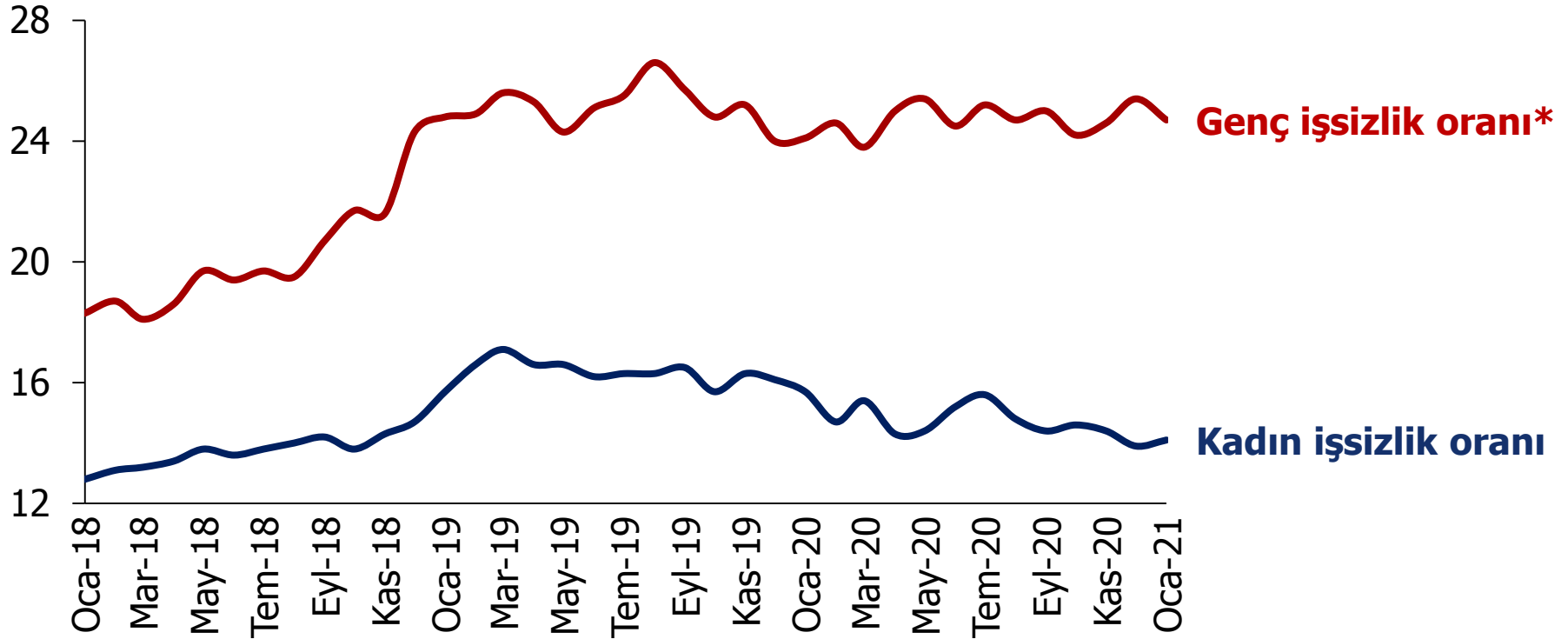
İşsiz ve potansiyel işgücünün bütünleşik oranı: İşsiz ve potansiyel işgücünün toplamının işgücü ve potansiyel işgücünün toplamına oranıdır.

Atıl işgücü oranı: Zamana bağlı eksik istihdam, işsizler ve potansiyel işgücünün toplamının işgücü ve potansiyel işgücünün toplamına oranıdır.

Genç nüfusta işsizlik oranı salgının başladığı Mart 2020'ye göre artarken, kadın işsizlik oranı azaldı

Genç nüfusta işsizlik oranı %24,7, kadın işsizlik oranı %14,1 seviyesinde

Genç işsizlik ve kadın işsizlik oranı, mevsim etkisinden arındırılmış, milyon kişi, aylık, 2018-2021



Kaynak: TÜİK, TEPAV görselleştirmesi

*15-24 yaş grubunu kapsamaktadır.

Ekonomik Güven Endeksi

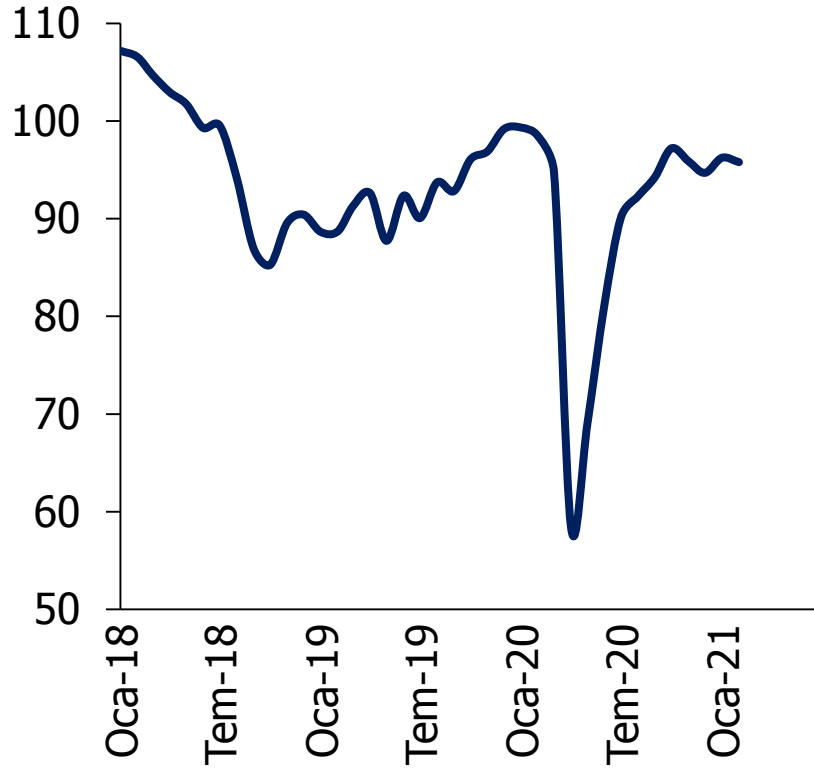
- Ekonomik Güven Endeksi
 - İnşaat Sektörü Güven Endeksi
 - Hizmet Sektörü Güven Endeksi
 - Perakende Ticaret Sektörü Güven Endeksi
 - Reel Kesim Güven Endeksi
 - Tüketici Güven Endeksi

Ekonomik Güven Endeksi Şubat 2021'de 95,8 değerine geriledi

Bu değer hizmet ve inşaat sektörü güven endekslerindeki düşüşlerden kaynaklandı

Ekonomik güven endeksi, aylık, Ocak 2018- Şubat 2021

Ekonomik güven endeksi



Ekonomik güven endeksi, sektörler

	Oca.21	Şub.21	Fark	Yüzde
İnşaat Sektörü Güven Endeksi	84,2	83,1	-1,1	-1,3
Hizmet Sektörü Güven Endeksi	101,9	100,4	-1,5	-1,5
Perakende Ticaret Sektörü Güven Endeksi	108,5	108,9	0,4	0,4
Reel Kesim Güven Endeksi	107,0	109,3	2,3	2,1
Tüketici Güven Endeksi	83,3	84,5	1,2	1,4

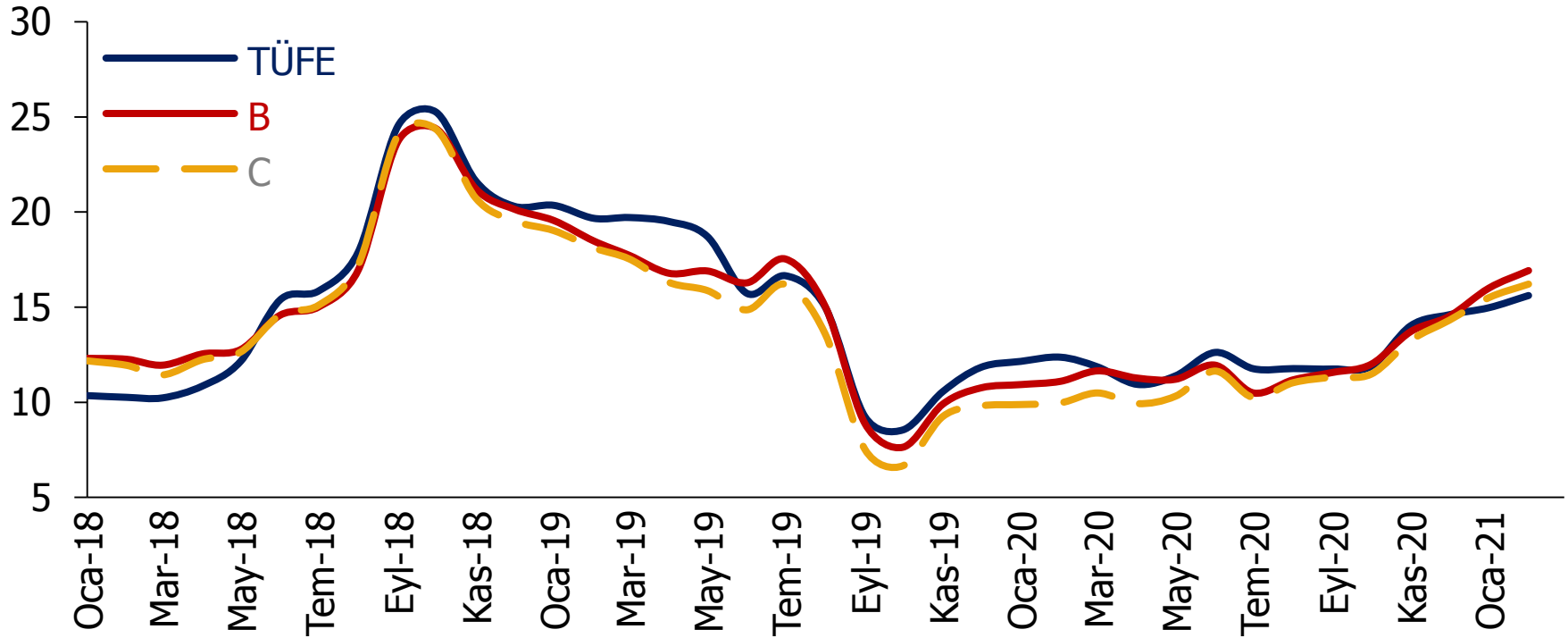
Enflasyon

- Tüketici enflasyonu
 - Tüketici Fiyat Endeksi (TÜFE) ve temel göstergeler
 - Tüketici Fiyat Endeksi (TÜFE) ve alt kalemler
- Üretici enflasyonu
 - Yurt İçi Üretici Fiyat Endeksi (Yİ-ÜFE) ve imalat
 - Yurt İçi Üretici Fiyat Endeksi (Yİ-ÜFE) ve alt kalemler

Tüketici fiyatları artış eğiliminde...

TÜFE ile ölçülen yıllık enflasyon oranı Şubat 2021'de %15,61 düzeyine ulaştı

TÜFE ve özel kapsamlı enflasyon göstergeleri*, yıllık % değişim, aylık, 2018-2021



Kaynak: TÜİK, TEPAV görselleştirmesi

* Enflasyonun temel eğilimini göstermek amacıyla hesaplanan özel kapsamlı göstergelerden B - İşlenmemiş gıda ürünleri, enerji, alkollü içkiler ve tütün ile altın hariç TÜFE; C - Enerji, gıda ve alkolsüz içecekler, alkollü içkiler ile tütün ürünleri ve altın hariç TÜFE'yi göstermektedir.

Ulaştırma, ev eşyası ile çeşitli mal ve hizmetler kalemlerindeki yıllık artışlar %20'leri aştı

Eğitim, haberleşme ve giyim kalemlerindeki yıllık artışlar ise göreceli olarak sınırlı düzeyde gerçekleşti

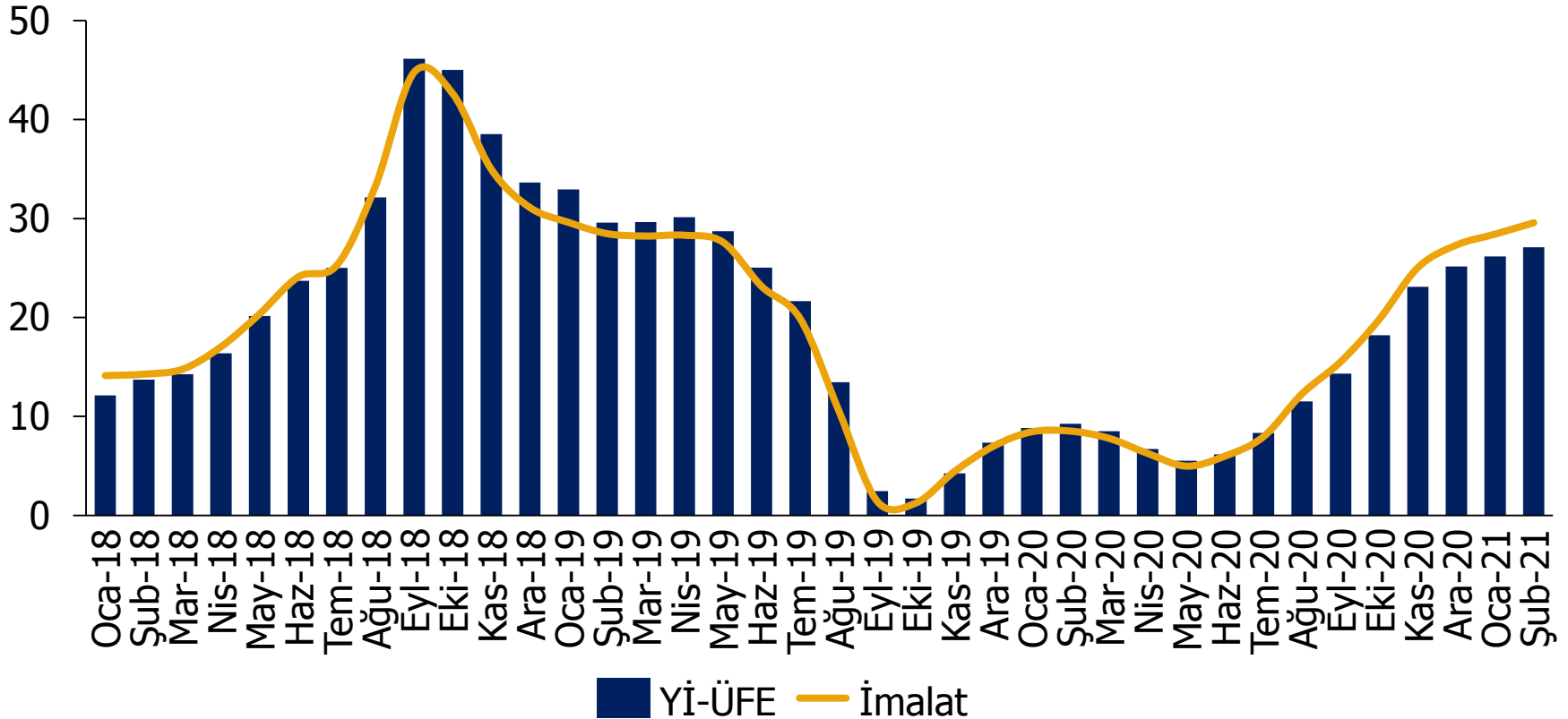
TÜFE ve alt kalemler, % değişim, Şubat 2021

	Yıllık değişim		Aylık değişim	
Genel	15,61	↑	0,91	↑
Gıda ve Alkolsüz İçecekler	18,40	↑	2,57	↑
Alkollü İçecekler ve Tütün	2,87	↑	0,13	↑
Giyim ve Ayakkabı	6,31	↑	-0,93	↓
Konut, Su, Elektrik, Gaz ve Diğer Yakıtlar	11,69	↑	0,60	↑
Mobilya, Ev Aletleri ve Ev Bakım Hizmetleri	23,74	↑	0,32	↑
Sağlık	18,11	↑	3,00	↑
Ulaştırma	22,47	↑	0,48	↑
Haberleşme	7,15	↑	0,56	↑
Eğlence ve Kültür	8,72	↑	-0,98	↓
Eğitim	6,13	↑	0,86	↑
Lokanta ve Oteller	13,44	↑	1,32	↑
Çeşitli Mal ve Hizmetler	20,61	↑	-2,32	↓

Üretici fiyatlarının artışı devam ediyor

Yİ-ÜFE ile ölçülen yıllık enflasyon oranı Şubat 2021'de %27,09 düzeyine ulaştı. İmalat Endeksi ise %29,57 düzeyinde gerçekleşti

Yİ-ÜFE ve imalat, yıllık % değişim, aylık, 2018-2021



Döviz kuru ve uluslararası emtia fiyatlarındaki artışlar etkili oldu

Enerji dışında tüm sanayi kollarında yüksek oranlı artışlar gerçekleşti

Yİ-ÜFE ve alt kalemler, % değişim, Şubat 2021

	Yıllık Değişim	Aylık Değişim
Yİ-ÜFE	27,09 ↑	1,22 ↑
Madencilik	17,32 ↑	-0,14 ↓
İmalat	29,57 ↑	1,56 ↑
Elektrik, Gaz Üretimi ve Dağıtımı	0,68 ↑	-1,73 ↓
Su Temini	27,31 ↑	1,06 ↑
Ana Sanayi Kollarına Göre Yİ-ÜFE		
Ara Malı	33,77 ↑	1,05 ↑
Dayanıklı Tüketim Malları	29,29 ↑	0,85 ↑
Dayanıksız Tüketim Malları	22,81 ↑	2,44 ↑
Enerji	8,44 ↑	0,68 ↑
Sermaye Malı	26,54 ↑	-0,48 ↓

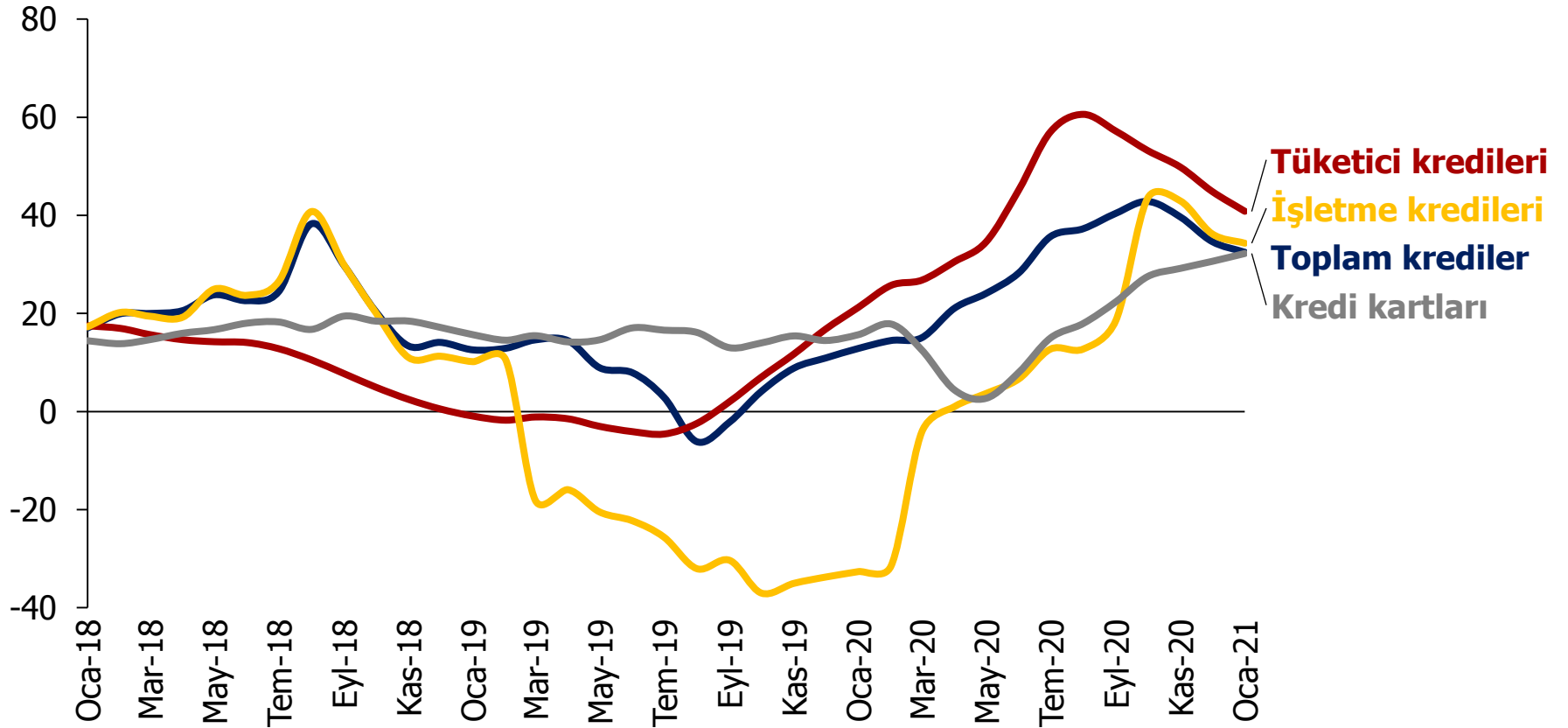
Kredi Gelişmeleri ve Faiz Oranları

- Kredi gelişmeleri
 - Kredi büyüme hızları
 - Tüketici kredi büyümesi
- Tahsili gecikmiş alacaklar ve karşılıksız senetler
 - Takipteki kredi oranları
 - Karşılıksız çek oranı
- Faiz oranları
 - Ticari kredi ve mevduat faizi
 - Tüketici kredi faizleri

Kredi büyümesi hız kesiyor

Salgın sonrası kredilerde görülen hızlı artış eğilimi Ekim 2020 sonrasında gerilemeye başladı

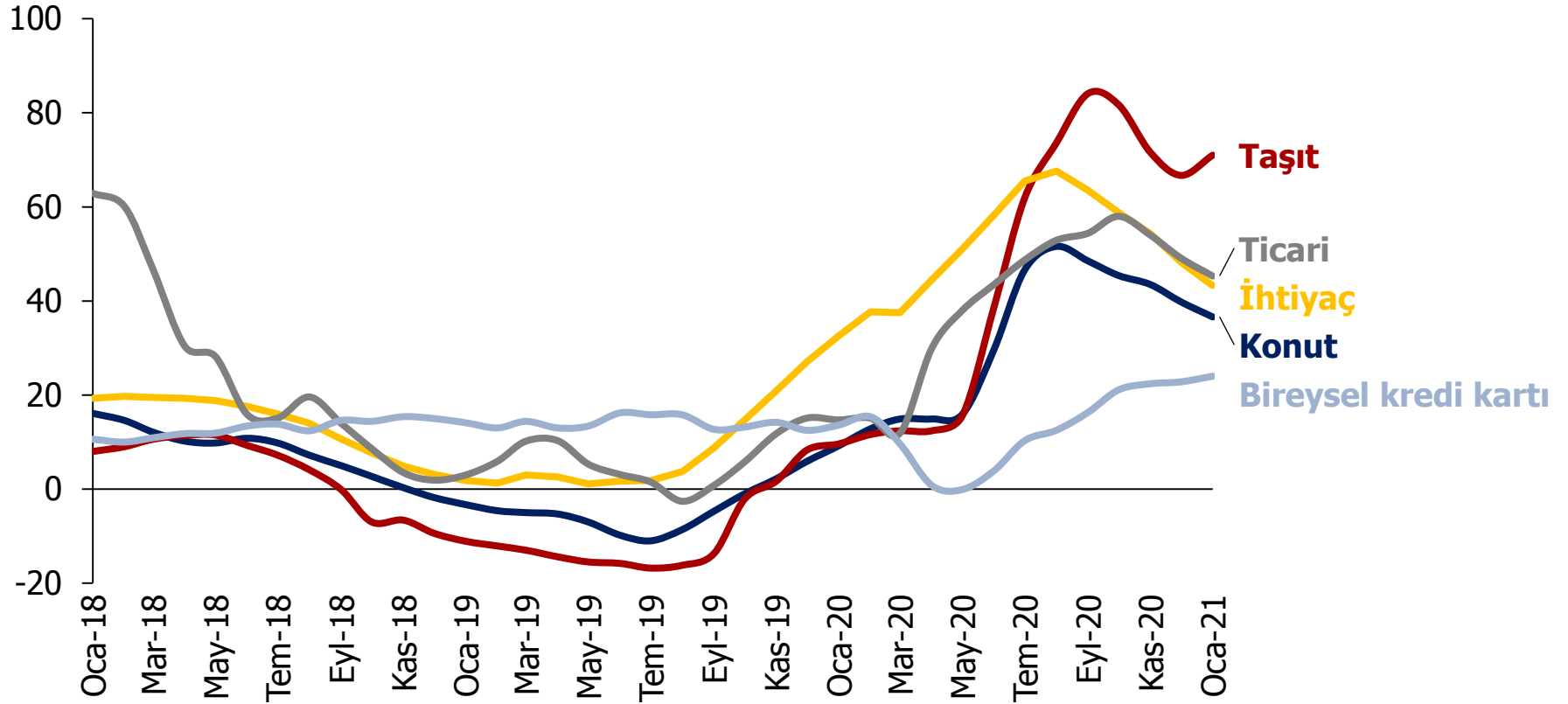
Kredi büyümesi, yıllık % değişim, aylık, 2018-2021



Tüketici kredilerinde en yüksek büyüme taşıt kredilerinde görüldü

İhtiyaç ve konut kredilerindeki artışlar Ağustos 2020'den itibaren geriliyor

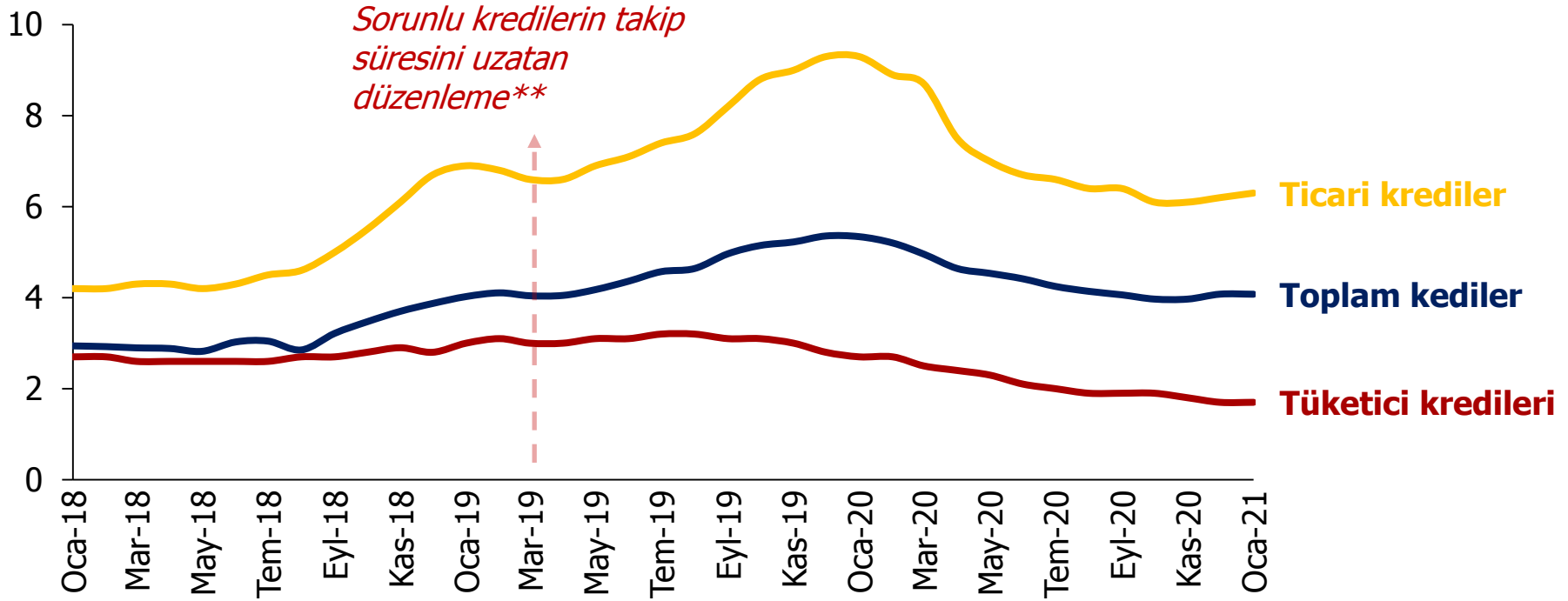
Tüketici kredi büyümesi, yıllık % değişim, aylık, 2018 –2021



Takipteki kredilerin oranı Ocak 2021'de %4,1 düzeyinde

Takipteki ticari kredilerin oranı 2020 yıl başında %9,3'e ulaştı, Ocak 2021'de ise %6,3 düzeyinde gerçekleşti

Takipteki kredi oranları*, % , aylık, 2018-2021



Kaynak: BDDK, TEPAV hesaplamaları

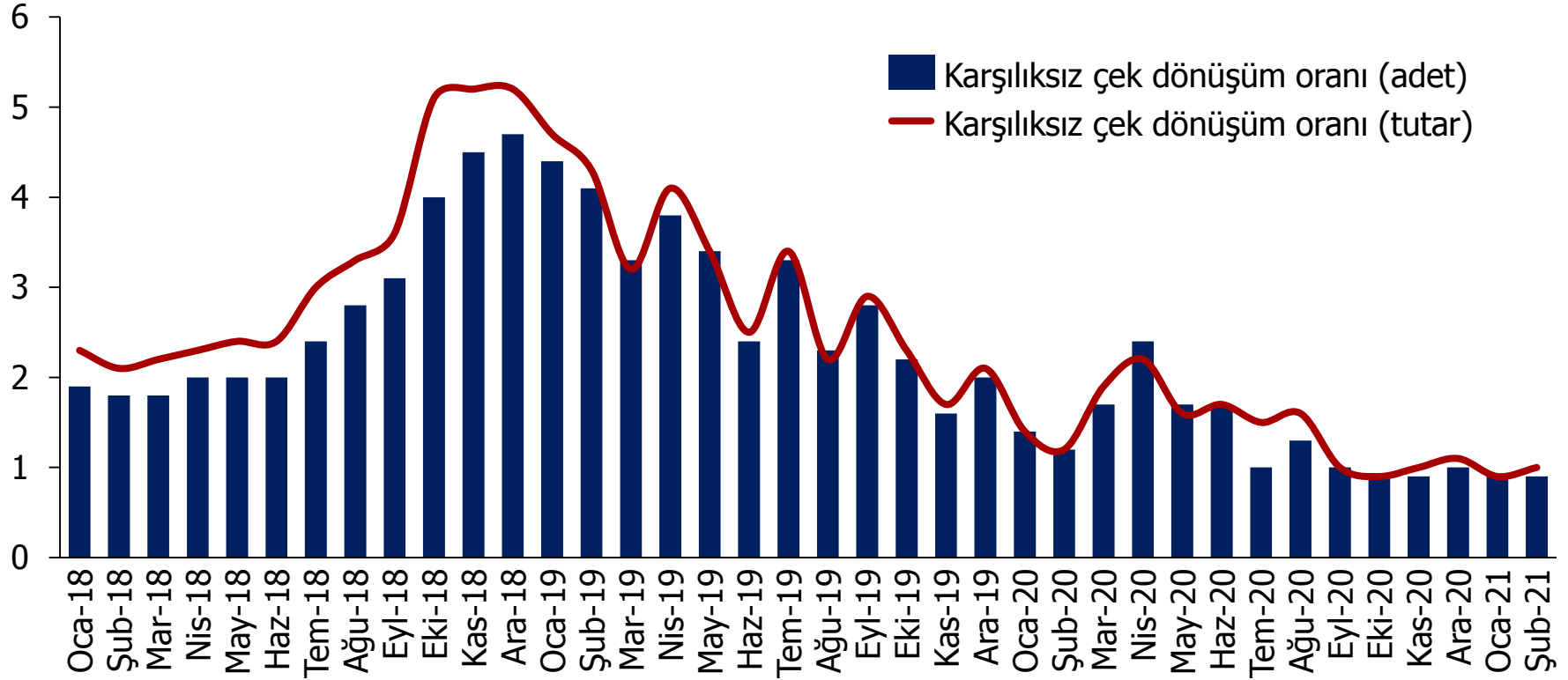
*Takipteki kredi oranı, takipteki alacakların toplam nakdi krediler içerisindeki payını göstermektedir.

**BDDK, salgının ardından işletmelerin yaşayacakları nakit akışı sorununun finansal bir probleme dönüşmemesi için Mart ayında aldığı kararla, 31 Aralık'a kadar 2. grup krediye (yakın izlemedeki krediler-sorunlu krediler) geçiş süresini 30 günden 90 güne, 3. grup krediye (takipteki krediler) geçiş süresi de 90 günden 180 güne çıkarmıştı.

Karşılıksız çek oranları son üç yılın en düşük düzeylerinde seyrediyor

Karşılıksız çek oranları tutar ve adet olarak %1 düzeylerinde gerçekleşti

Karşılıksız çek dönüşüm oranı, % , aylık, 2018-2021



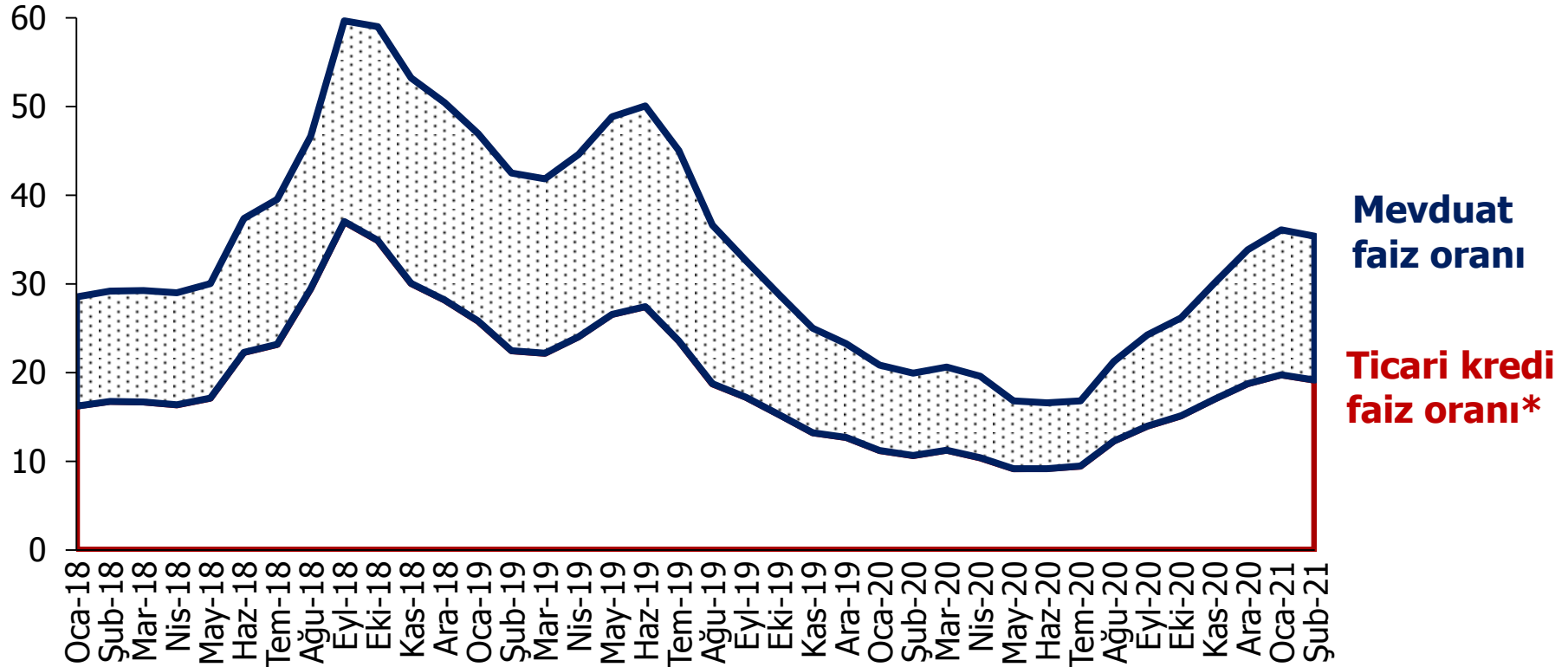
Kaynak: TCMB, TEPAV hesaplamaları

*Karşılıksız çek dönüşüm oranları, takas odalarına ibraz edilen ve karşılıksız kalan çek adet ve tutarının toplam takasa ibraz edilen çek adet ve tutarı içindeki oranıdır.

Ticari kredi ve mevduat faizleri arasındaki makas açılıyor

Şubat 2021'de ticari kredi faiz oranı %19,3, mevduat faiz oranı da %16,2 düzeyine ulaştı
Faiz oranları arasındaki fark, Temmuz 2020'den itibaren artıyor

Ticari kredi ve mevduat faizi (TL üzerinden açılan, akım veri), %, aylık, 2018-2021

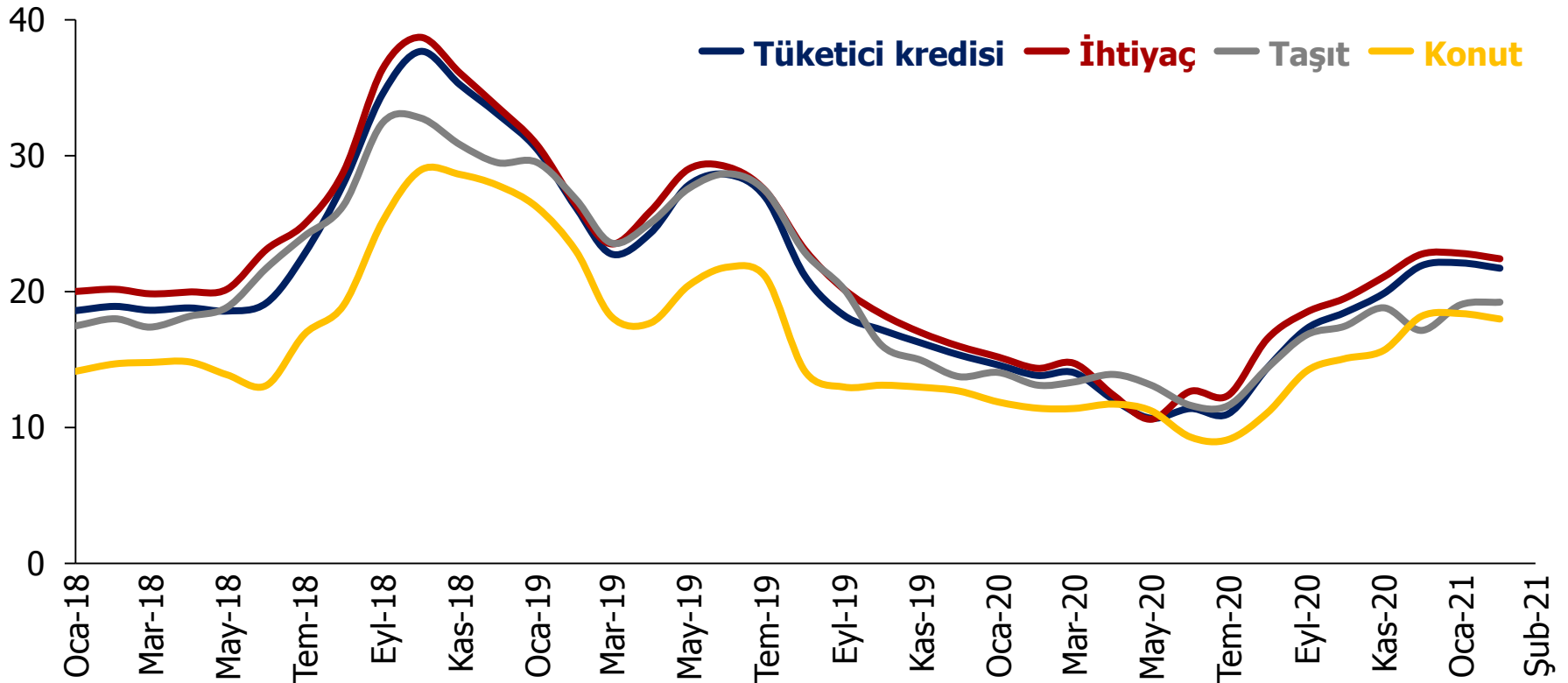


**Mevduat
faiz oranı**

**Ticari kredi
faiz oranı***

Tüketici kredi faizleri, taşıt kredileri haricinde 2020 sonuna göre azalıyor

Tüketici kredi faizleri, TL üzerinden açılan, akım veri, %, aylık, 2018-2021



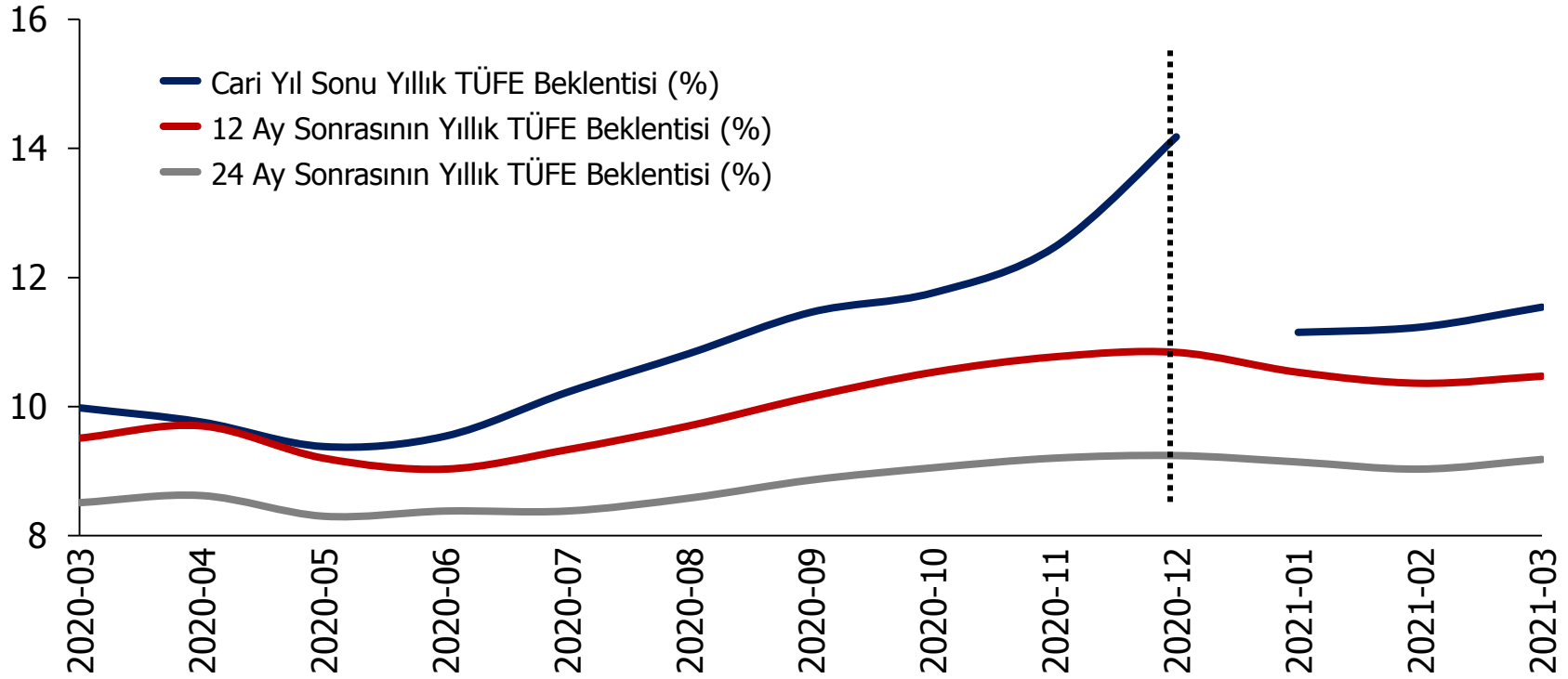
TCMB Beklenti Anketi

- TÜFE beklentileri
 - Cari yıl sonu yıllık TÜFE beklentisi
 - 12 ay sonrasının yıllık TÜFE beklentisi
 - 24 ay sonrasının yıllık TÜFE beklentisi
- ABD dolar kuru beklentileri
 - Cari yıl sonu bankalar arası Döviz Piyasası ABD dolar kuru beklentisi
- GSYH büyüme beklentileri
 - Cari yılın yıllık GSYH büyüme beklentisi
 - Gelecek yılın yıllık GSYH büyüme beklentisi

Mart ayında 2021 yıl sonu TÜFE beklentisi %11,54 düzeyinde gerçekleşti

12 ay sonrası TÜFE beklentisi ise %10,47

TCMB beklenti anketi, enflasyon, %, aylık, 2020-2021

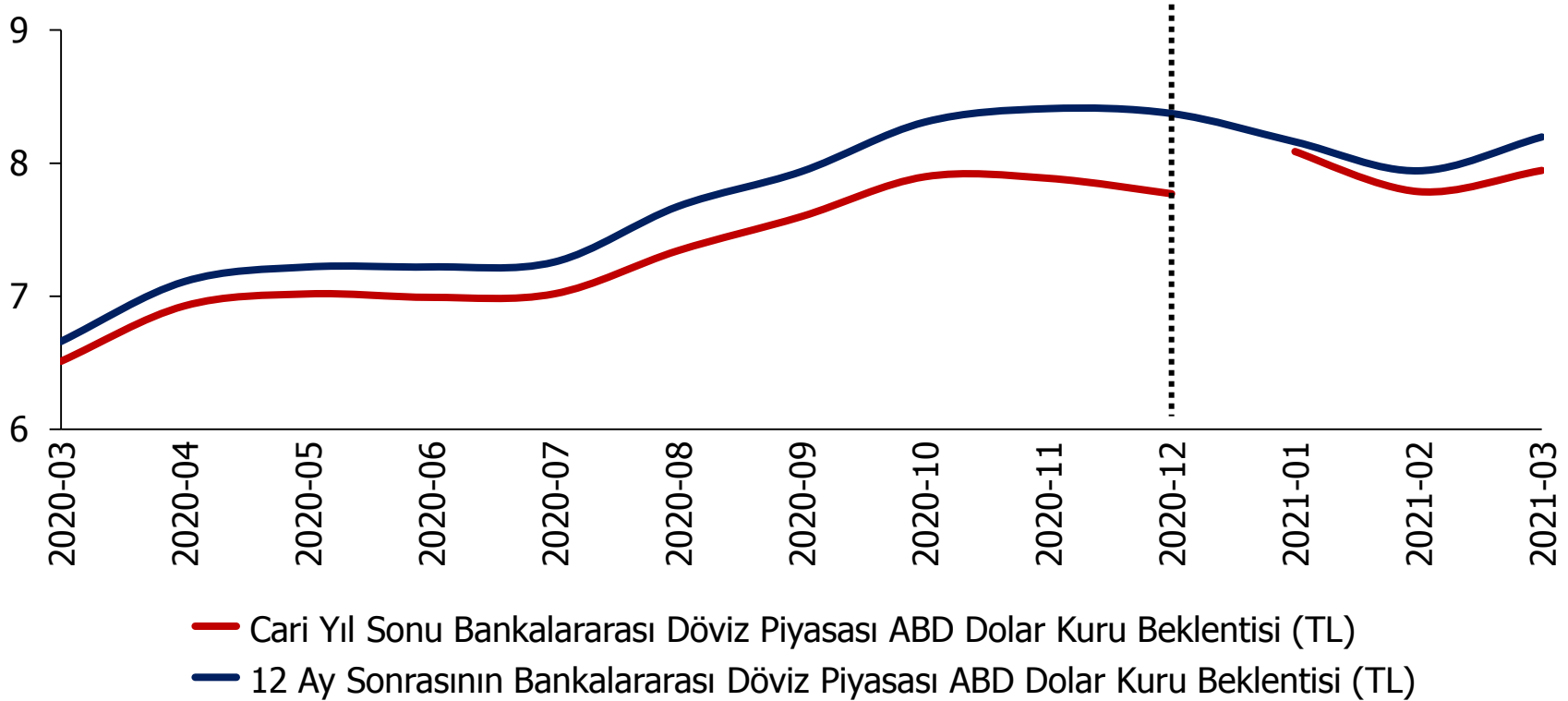


Kaynak: TCMB Beklenti Anketi İstatistikleri Raporu, TEPAV görselleştirmeleri

* TCMB tarafından reel sektör ve finansal sektör temsilcileri ile profesyonellerden oluşan yaklaşık 60 katılımcıya uygulanan anket sonuçlarını kapsamaktadır.

Mart ayında 2021 yıl sonu Dolar/TL beklentisi 7,95'e yükseldi

TCMB beklenti anketi, döviz kuru, %, aylık, 2020-2021



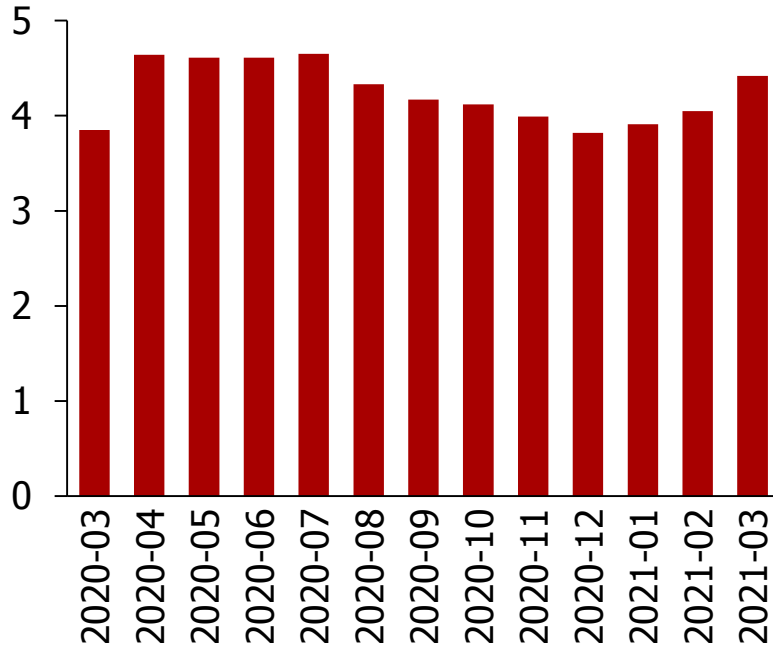
Kaynak: TCMB Beklenti Anketi İstatistikleri Raporu, TEPAV görselleştirmeleri

* TCMB tarafından reel sektör ve finansal sektör temsilcileri ile profesyonellerden oluşan yaklaşık 60 katılımcıya uygulanan anket sonuçlarını kapsamaktadır.

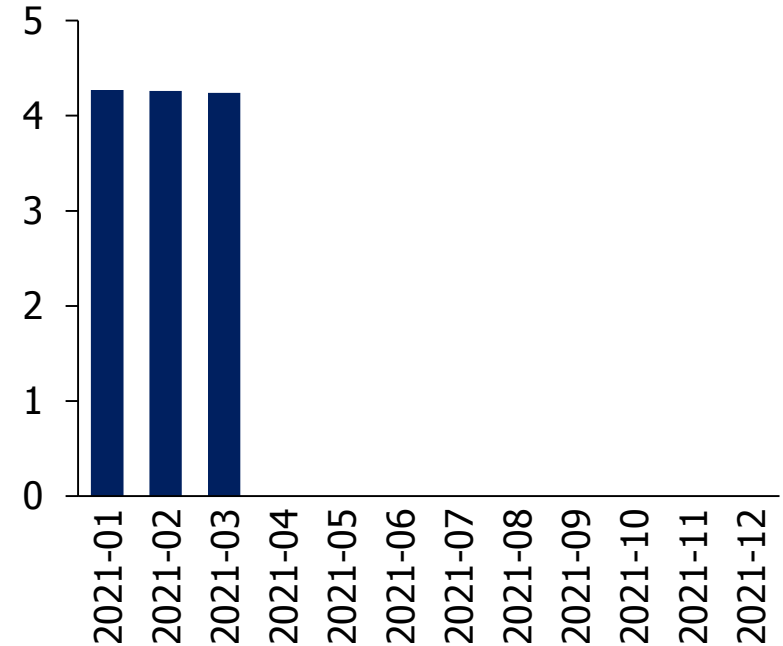
Mart ayında 2021 yılı GSYH büyüme beklentisi 0,3 puan artarak %4,4'e ulaştı

Cari yılın ve gelecek yılın yıllık GSYH büyüme beklentisi, %, aylık, 2020-2021

Cari Yılın Yıllık GSYH Büyüme Beklentileri (%)



Gelecek Yılın Yıllık GSYH Büyüme Beklentileri (%)



Kaynak: TCMB Beklenti Anketi İstatistikleri Raporu, TEPAV görselleştirmeleri

* TCMB tarafından reel sektör ve finansal sektör temsilcileri ile profesyonellerden oluşan yaklaşık 60 katılımcıya uygulanan anket sonuçlarını kapsamaktadır.



Ek

■ Kaynak önerileri

Kaynak önerileri

■ Büyüme, üretim ve satışlar

TÜİK Dönemsel Gayrisafi Yurt İçi Hasıla, IV. Çeyrek: Ekim - Aralık, 2020

<https://data.tuik.gov.tr/Bulten/Index?p=Donemsel-Gayrisafi-Yurt-Ici-Hasila-IV.-Ceyrek:-Ekim---Aralik,-2020-37180>

TÜİK Sanayi Üretim Endeksi, Ocak 2021

<https://data.tuik.gov.tr/Bulten/Index?p=Sanayi-Uretim-Endeksi-Ocak-2021-37296>

TÜİK Perakende Satış Endeksleri, Ocak 2021

<https://data.tuik.gov.tr/Bulten/Index?p=Perakende-Satis-Endeksleri-Ocak-2021-37356>

TÜİK Ciro Endeksleri, Ocak 2021

<https://data.tuik.gov.tr/Bulten/Index?p=Ciro-Endeksleri-Ocak-2021-3732>

■ Dış ticaret ve cari açık

TCMB Ödemeler Dengesi İstatistikleri, Ocak 2021

<https://www.tcmb.gov.tr/wps/wcm/connect/TR/TCMB+TR/Main+Menu/Istatistikler/Odemeler+Dengesi+ve+Ilgili+Istatistikler/Odemeler+Dengesi+Istatistikleri/>

Kaynak önerileri

■ İstihdam ve işsizlik

TÜİK İşgücü İstatistikleri, Ocak 2021

<https://data.tuik.gov.tr/Bulten/Index?p=Isgucu-Istatistikleri-Ocak-2021-37486>

TEPAV İstihdam İzleme Bülteni, Aralık 2020

[https://www.tepav.org.tr/upload/files/1616133550-8.TEPAV Istihdam Izleme Bulteni Aralik 2020.pdf](https://www.tepav.org.tr/upload/files/1616133550-8.TEPAV_Istihdam_Izleme_Bulteni_Aralik_2020.pdf)

■ Sektörel güven endeksleri

TÜİK Sektörel Güven Endeksleri, Şubat 2021

<https://data.tuik.gov.tr/Bulten/Index?p=Sektorel-Guven-Endeksleri-Subat-2021-37524>

TÜİK Ekonomik Güven Endeksi, Şubat 2021

<https://data.tuik.gov.tr/Bulten/Index?p=Ekonomik-Guven-Endeksi-Subat-2021-37509>

TEPAV Perakende Güven Endeksi, Şubat 2021

[https://www.tepav.org.tr/upload/mce/2021/bultenler/tepe/tepav perakende guven endeksi subat 2021.pdf](https://www.tepav.org.tr/upload/mce/2021/bultenler/tepe/tepav_perakende_guven_endeksi_subat_2021.pdf)

Kaynak önerileri

■ Enflasyon

TCMB Şubat Ayı Fiyat Gelişmeleri

<https://www.tcmb.gov.tr/wps/wcm/connect/d75f2f72-bb06-4202-9ccb-c5724daeaecf/afiyatsubat21.pdf?MOD=AJPERES&CACHEID=ROOTWORKSPACE-d75f2f72-bb06-4202-9ccb-c5724daeaecf-nvY2Tgl>

TÜİK Tüketici Fiyat Endeksi, Şubat 2021

<https://data.tuik.gov.tr/Bulten/Index?p=Tuketici-Fiyat-Endeksi-Subat-2021-37380>

TÜİK Yurt İçi Üretici Fiyat Endeksi, Şubat 2021

<https://data.tuik.gov.tr/Bulten/Index?p=Yurt-Ici-Uretici-Fiyat-Endeksi-Subat-2021-37308>

■ Kredi gelişmeleri ve faiz oranları

TCMB Finansal İstikrar Raporu - Kasım 2020

<https://www.tcmb.gov.tr/wps/wcm/connect/TR/TCMB+TR/Main+Menu/Yayinlar/Raporlar/Finansal+Istikrar+Raporu/2020/Sayi+31>

■ TCMB Beklenti Anketi: Seçilmiş göstergeler

TCMB Beklenti Anketi İstatistikleri – Mart 2021

https://www.tcmb.gov.tr/wps/wcm/connect/085d78c0-9809-4b33-a6b6-21e0a22a6405/BA_Rapor.pdf?MOD=AJPERES&CACHEID=ROOTWORKSPACE-085d78c0-9809-4b33-a6b6-21e0a22a6405-nwBf2k4

Kaynak önerileri

■ Dönemsel geniş içerikli raporlar

TCMB Enflasyon Raporu 2021 –I (28 Ocak 2021)

https://www.tcmb.gov.tr/wps/wcm/connect/3e8a7d19-0815-492c-b116-8a341a23d35c/enfocak2021_i_tam.pdf?MOD=AJPERES&CACHEID=ROOTWORKSPACE-3e8a7d19-0815-492c-b116-8a341a23d35c-nuMwRqN