

Sayı: 33757 03 Mart 2020 Saat: 10:00

## Yurt İçi Üretici Fiyat Endeksi, Şubat 2020

### Yurt içi üretici fiyat endeksi (Yİ-ÜFE) yıllık %9,26, aylık %0,48 arttı

Yİ-ÜFE (2003=100) 2020 yılı Şubat ayında bir önceki aya göre %0,48, bir önceki yılın Aralık ayına göre %2,33, bir önceki yılın aynı ayına göre %9,26 ve on iki aylık ortalamalara göre %14,18 artış gösterdi.

#### Yİ-ÜFE değişim oranları (%), Şubat 2020

	Şubat 2020	Şubat 2019	Şubat 2018
Bir önceki aya göre	0,48	0,09	2,68
Bir önceki yılın Aralık ayına göre	2,33	0,55	3,69
Bir önceki yılın aynı ayına göre	9,26	29,59	13,71
On iki aylık ortalamalara göre	14,18	29,97	15,50

#### Yİ-ÜFE yıllık değişim oranı (%), Şubat 2020

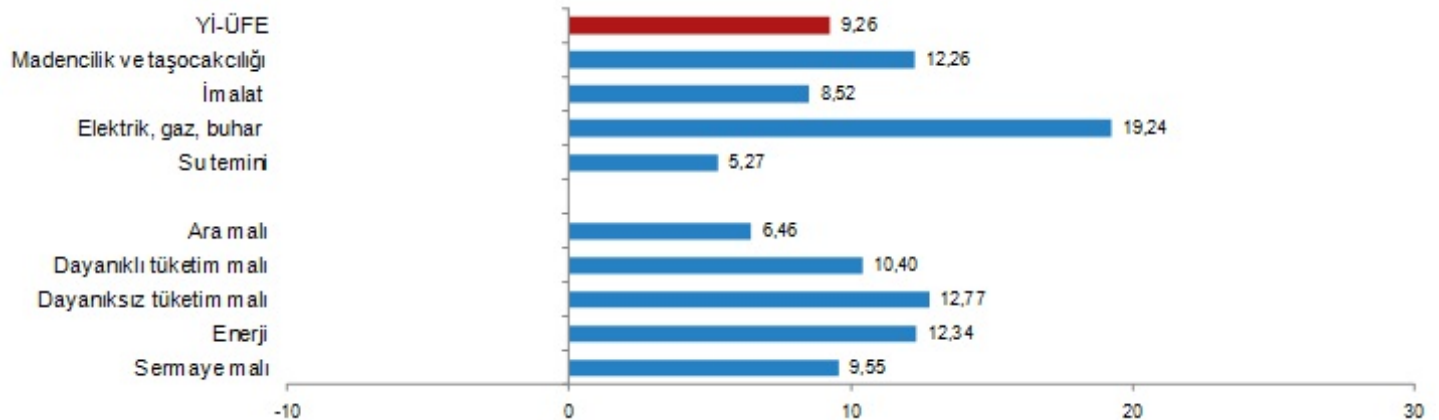


### Sanayinin dört ana sektöründen imalat yıllık %8,52 arttı

Sanayinin dört sektörünün yıllık değişimleri; madencilik ve taşocakçılığında %12,26, imalatla %8,52, elektrik, gaz üretimi ve dağıtımında %19,24, su temininde %5,27 artış olarak gerçekleşti.

Ana sanayi gruplarının yıllık değişimleri; ara malında %6,46, dayanıklı tüketim malında %10,40, dayanıksız tüketim malında %12,77, enerjide %12,34, sermaye malında %9,55 artış olarak gerçekleşti.

#### Yİ-ÜFE yıllık değişim oranları (%), Şubat 2020

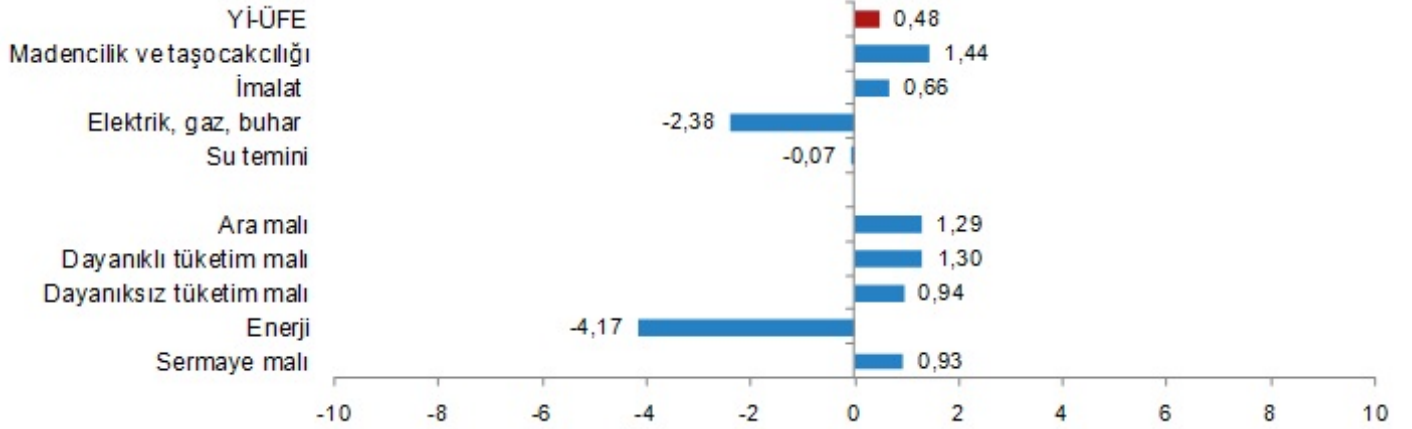


### Sanayinin dört ana sektöründen imalat aylık %0,66 arttı

Sanayinin dört sektörünün aylık değişimleri; madencilik ve taşocaklığı %1,44, imalat %0,66 artış, elektrik, gaz üretimi ve dağıtımında %2,38, su temininde %0,07 azalış olarak gerçekleşti.

Ana sanayi gruplarının aylık değişimleri; ara malında %1,29, dayanıklı tüketim malında %1,30, dayanıksız tüketim malında %0,94 artış, enerjide %4,17 azalış, sermaye malında ise %0,93 artış olarak gerçekleşti.

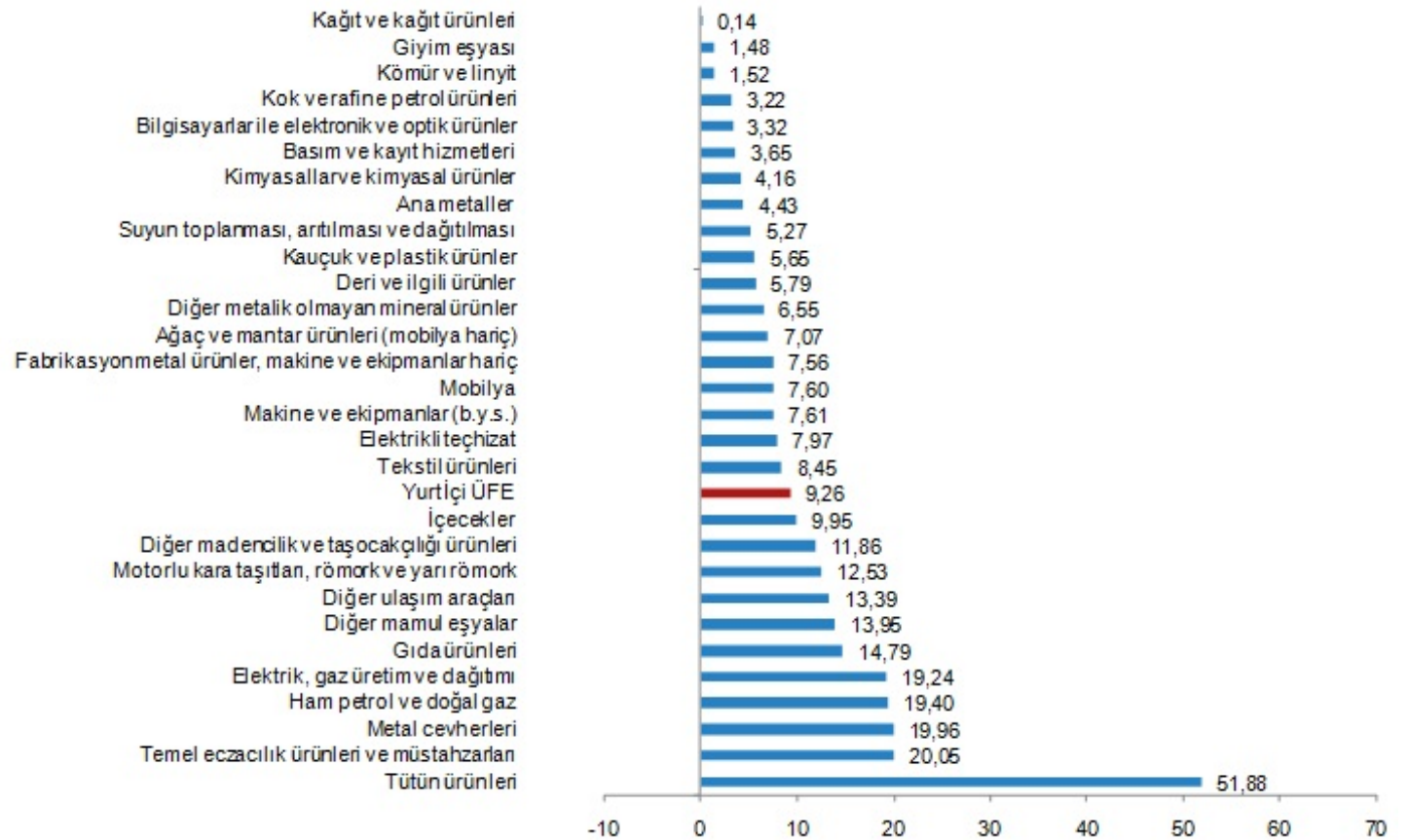
#### Yİ-ÜFE aylık değişim oranları (%), Şubat 2020



#### Yıllık en düşük artış %0,14 ile kağıt ve kağıt ürünlerinde gerçekleşti

Yıllık en düşük artış; %0,14 ile kağıt ve kağıt ürünleri, %1,48 ile giyim eşyası, %1,52 ile kömür ve linyit olarak gerçekleşti. Buna karşılık tütün ürünleri %51,88, temel eczacılık ürünleri ve müstahzarları %20,05, metal cevherleri %19,96 ile endekslerin en fazla arttığı alt sektörler oldu.

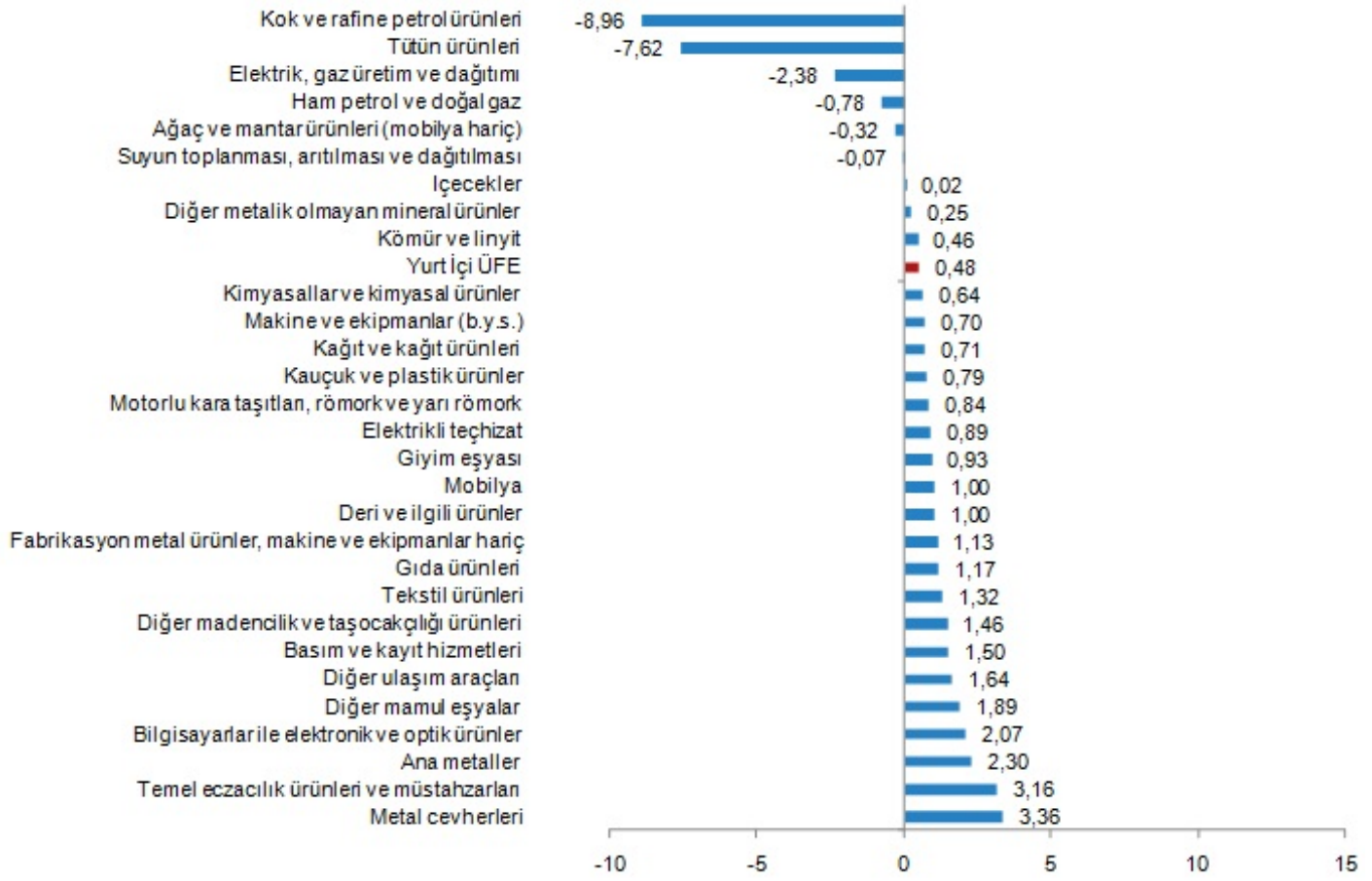
#### Sektörlere göre Yİ-ÜFE yıllık değişim oranları (%), Şubat 2020



#### Aylık en yüksek azalış %8,96 ile kok ve rafine petrol ürünlerinde gerçekleşti

Aylık en fazla azalış; %8,96 ile kok ve rafine petrol ürünleri, %7,62 ile tütün ürünleri, %2,38 ile elektrik, gaz üretim ve dağıtımı olarak gerçekleşti. Buna karşılık metal cevherleri %3,36, temel eczacılık ürünleri ve müstahzarları %3,16, ana metaller %2,30 ile endekslerin en fazla arttığı alt sektörler oldu.

#### Sektörlere göre Yİ-ÜFE aylık değişim oranları (%), Şubat 2020



Bu konu ile ilgili bir sonraki haber bülteni yayımlanma tarihi 03 Nisan 2020'dir.



**TS33757**

**Teknik bilgi için:** EBRU ÜNAL  
**Telefon:** +90 312 454 75 05  
**e.posta:** ebru.apaydin@tuik.gov.tr

**Bilgi talebi için:** Bilgi Dağıtım Grubu  
**Telefon:** +90 312 454 72 56  
**e.posta:** bilgi@tuik.gov.tr

/ tuikbilgi  
 / tuikbilgi