

# tepav

türkiye ekonomi politikaları araştırma vakfı



Akademik  
Danışmanlar  
Projesi

# Sakarya İli Temel Ekonomik Göstergeler Sunumu

*Sayı 16/Haziran 2022*



**SAKARYA  
TİCARET  
BORSASI**

SAKARYA  
COMMODITY  
EXCHANGE



**SATSO**

SAKARYA TİCARET VE SANAYİ ODASI  
SAKARYA CHAMBER OF COMMERCE AND INDUSTRY

Bu sunum, TOBB ve TEPAV ortaklığında yürütölen Akademik Danışmanlar Projesi kapsamında Sakarya Akademik Danışmanı Dr.Öğr.Üyesi Tuba Canvar Kahveci tarafından hazırlanmıştır. İçerik tamamıyla Akademik Danışman sorumluluğö altında olup TOBB ve TEPAV'ın görüşlerini yansıtmak zorunda değildir.

# İçerik

- I. Sosyal ve ekonomik yapı
- II. Sektör bazlı analizler

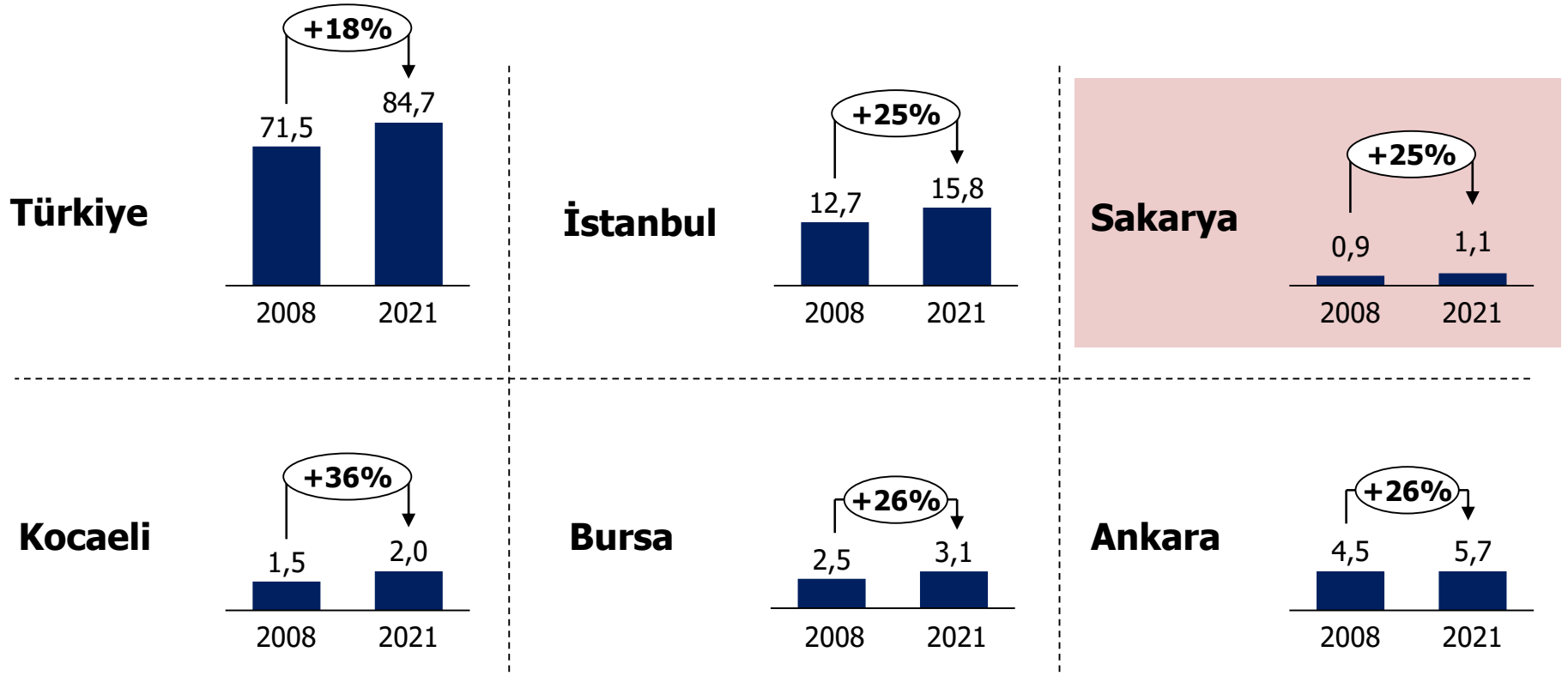
# Sosyal ve Ekonomik Yapı

- Nüfus ve göç
- Büyüme
- Dış ticaret
- İstihdam
- Yatırım teşvik
- Girişim
- Karşılıksız Çek
- Enerji Üretim-Tüketimi

## Sakarya ili toplam nüfus sayısı 2021 yılında 1 milyon 60 bin

Toplam nüfus 10 yılda Türkiye ortalamasının üzerinde artışı sürdürmektedir.

### Nüfus, milyon, 2008-2021



**Sakarya'nın en fazla göçü aldığı ve verdiği ilk 3 il; İstanbul, Kocaeli ve Ankara**  
2020 yılında İstanbul'a verdiği göç toplam göçün %54' ünü oluşturuyor

### Sakarya ilinin diğer illere verdiği-aldığı göç, kişi, 2020

#### Sakarya'nın diğer illerden aldığı göç, kişi

1	İstanbul	10669
2	Kocaeli	2747
3	Ankara	1381
4	Düzce	986
5	Bursa	909
6	Zonguldak	745
7	Bolu	642
8	İzmir	565
9	Trabzon	560
10	Bilecik	441

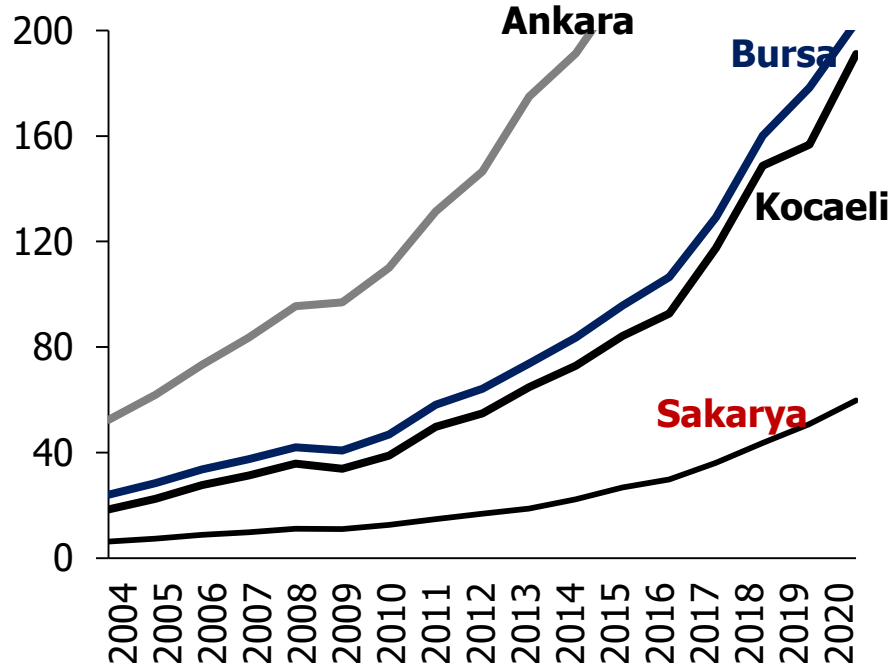
#### Sakarya'nın diğer illere verdiği göç, kişi

İstanbul	7347
Kocaeli	3145
Ankara	1478
Bursa	1223
Düzce	877
İzmir	621
Bolu	422
Antalya	419
Zonguldak	416
Tekirdağ	408

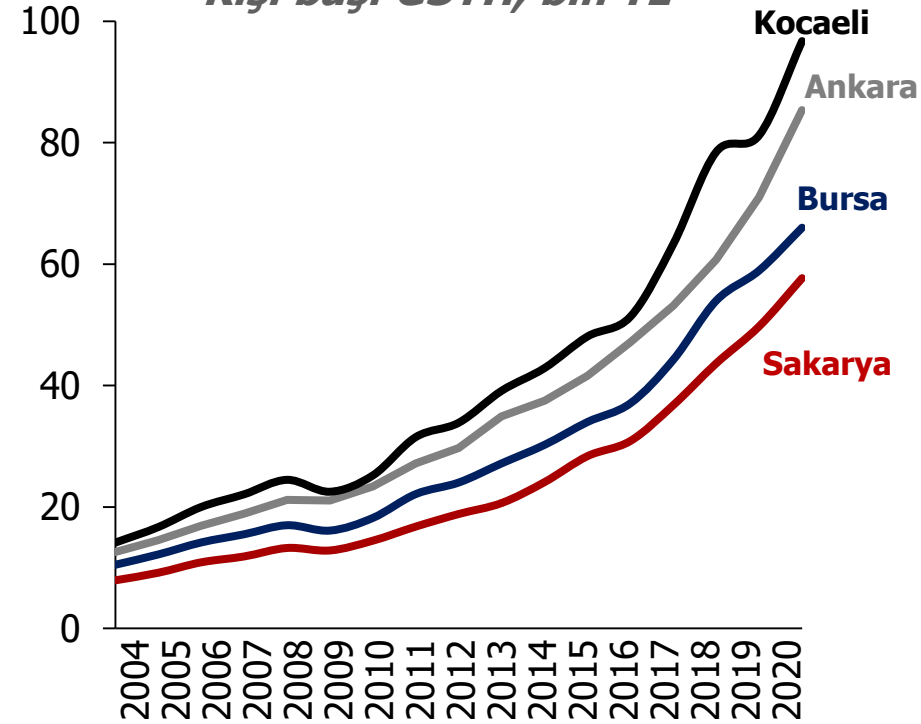
**2018 yılında Sakarya'nın GSYH'si 43,8 milyar TL iken bu rakam 2020 yılında 59,8 milyar TL**

**Sakarya ve seçili illerin yıllık GSYH ve kişi başı GSYH değerleri, 2004-2020**

*GSYH, milyar TL*



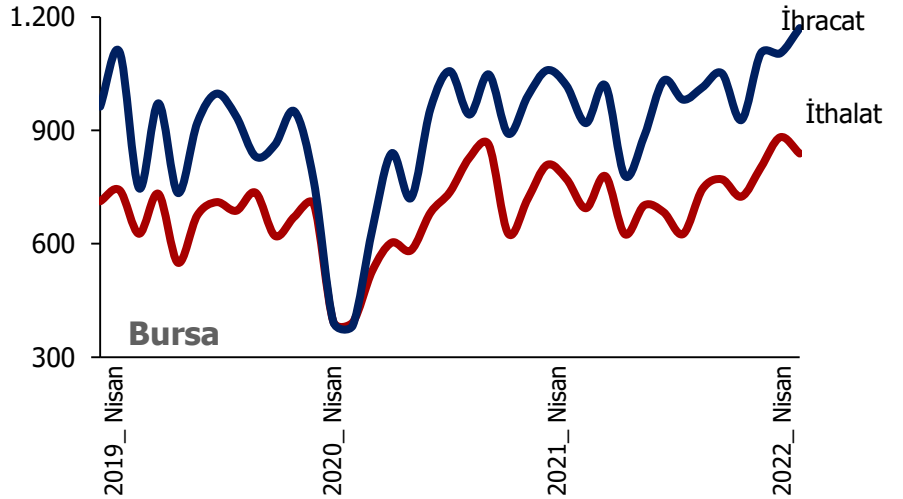
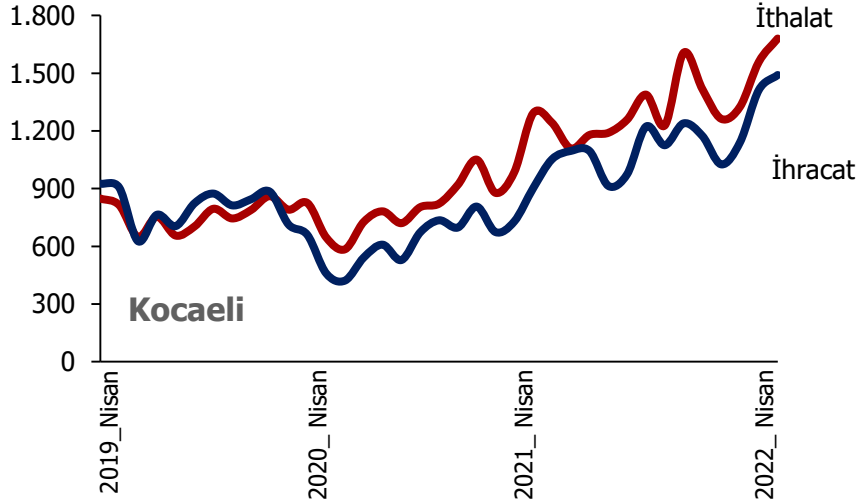
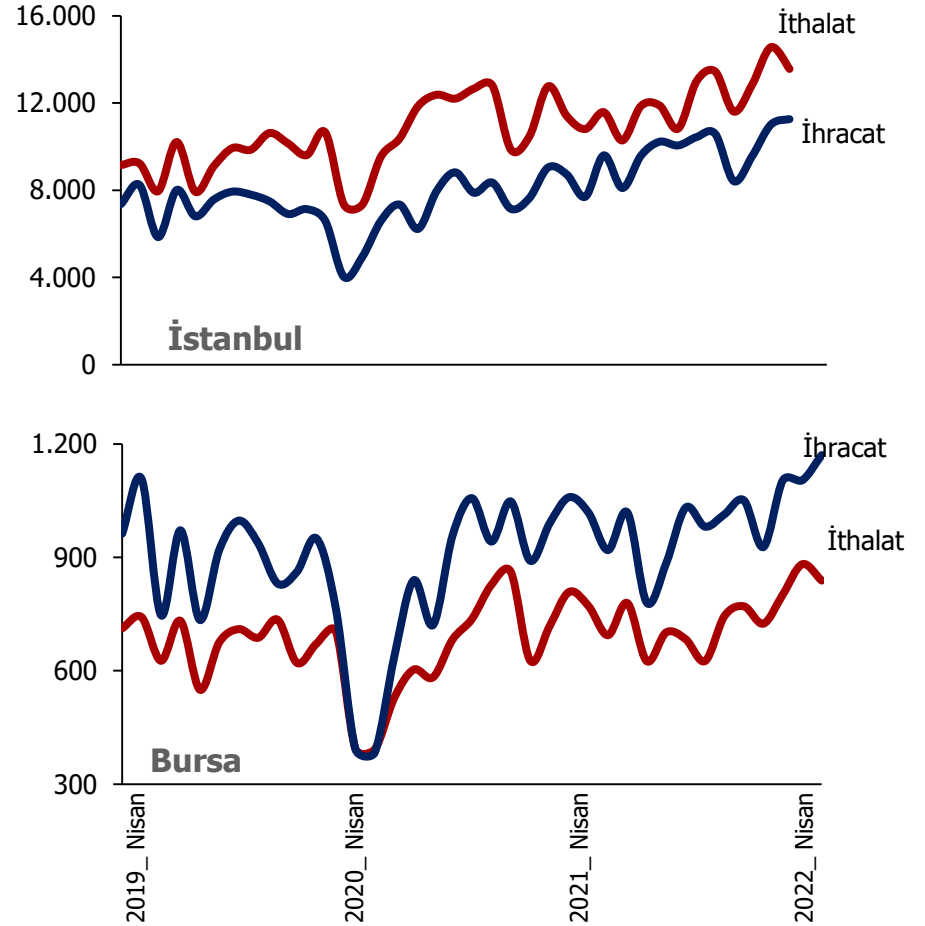
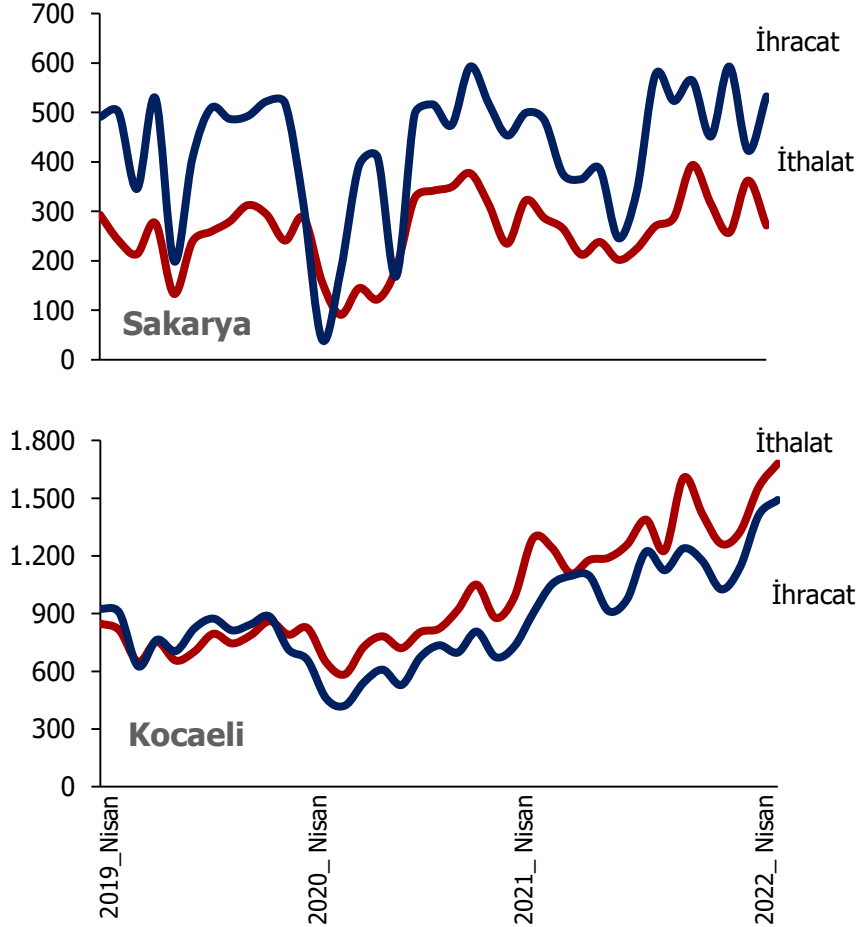
*Kişi başı GSYH, bin TL*



## Sakarya, dış ticaret gücü

İlin 2022 yılı Nisan ayına kadar yaptığı toplam ihracat değeri, önceki yılın aynı dönemindeki değerinin üzerinde gerçekleşmiştir.

### İhracat-İthalat, milyon dolar, aylık, 2019-2022





## Sakarya'da sektörel krediler içerisinde en büyük payı Ziraat ve Balıkçılık sektörü aldı

Kredi performans oranı en yüksek olan sektörler: Denizcilik, Tekstil ve Tekstil Ürünleri, Turizm

### Sakarya'da sektörel kredi dağılımı, 2022

	Kredi Tutarı, bin TL	Takipteki kredi tutarı, bin TL	Kredi Performans Oranı, %
Gıda Meşrubat ve Tütün	567.424	37.562	6,21
İnşaat	931.856	91.958	8,98
Metal ve İşlenmiş Maden	746.841	24.142	3,13
Finansal Kuruluşlar	16.459	167	1,00
Tekstil ve Tekstil Ürünleri	217.536	32.730	13,08
Toptan Ticaret ve Komisyonculuk	1.887.820	60.986	3,13
Turizm	296.292	39.937	11,88
Ziraat ve Balıkçılık	2.052.218	52.475	2,49
Enerji	658.878	2.081	0,31
Denizcilik	155	55	26,19

Kaynak: BDDK Fintürk, TEPAV görselleştirmesi, Ocak-Mart 2022

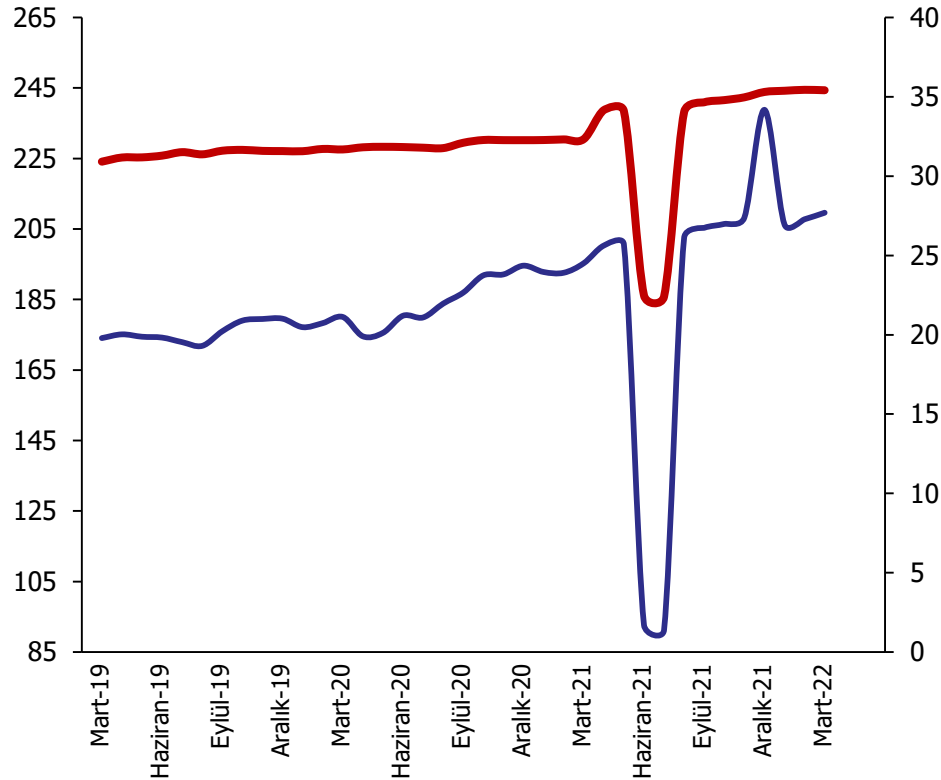
Not: Performans oranı (Takibe dönüşüm oranı): Takipteki alacakların toplam nakdi krediler içerisindeki payını göstermektedir.

# İstihdam grubuna göre istihdam sayılarında değişim

Çalışan sayısı, Sakarya, bin kişi, aylık, Mart 2019 – Mart 2022

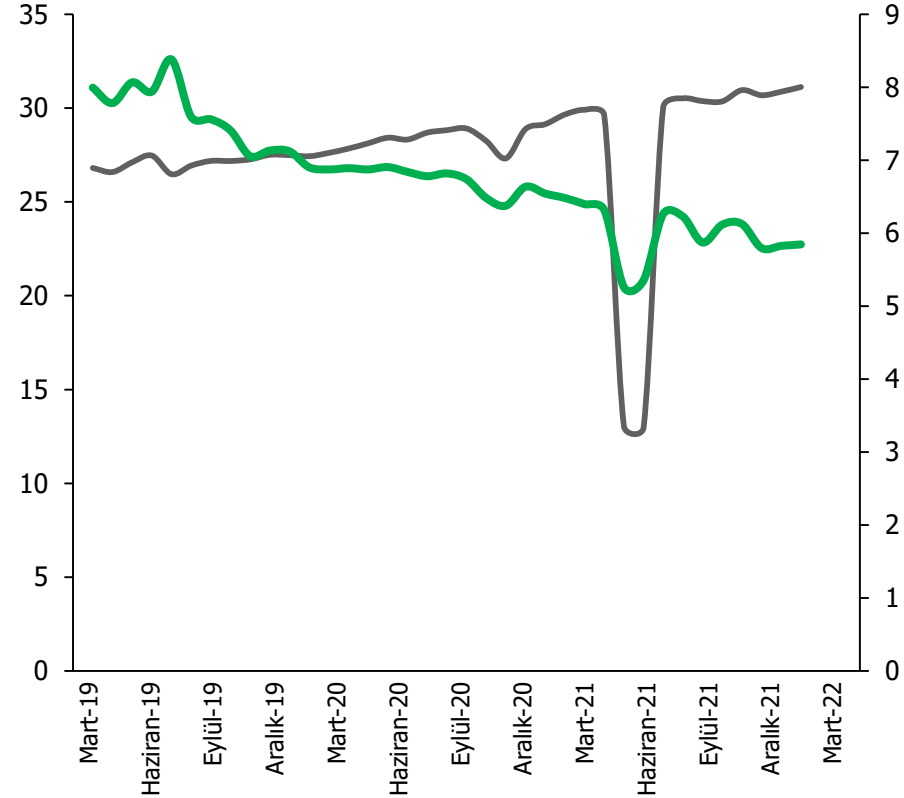
Sigortalı  
ücretli çalışan  
sayısı

Kamu  
çalışan  
sayısı



Esnaf  
sayısı

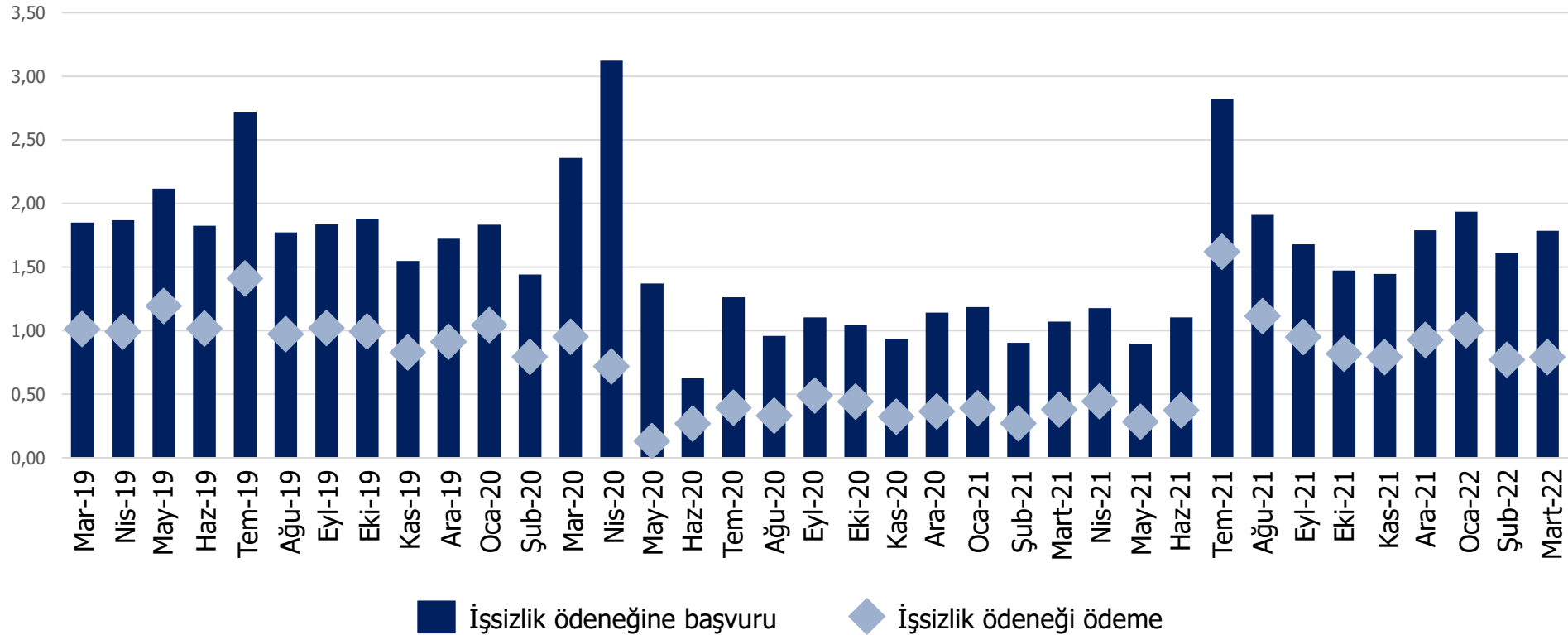
Çiftçi  
sayısı



# İşsizlik oranları

İşsizlik ödeneğine başvurular, Şubat ayına göre %10,8 oranında artmıştır.

Çalışan sayısı, Sakarya, bin kişi, aylık, Mart 2019 – Mart 2022

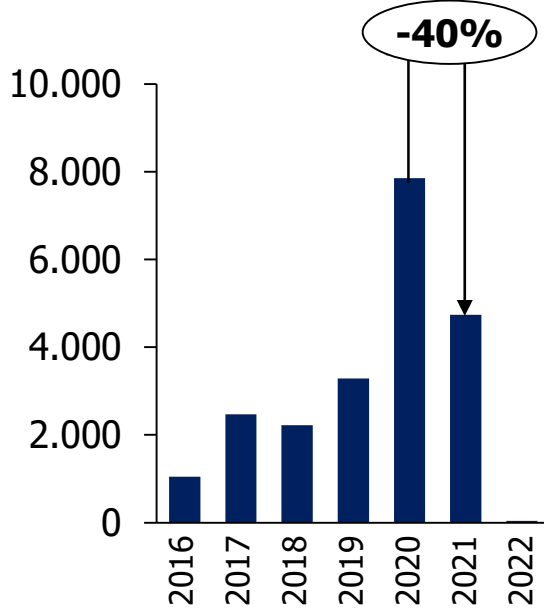


## Sakarya, yatırım ve teşvikler

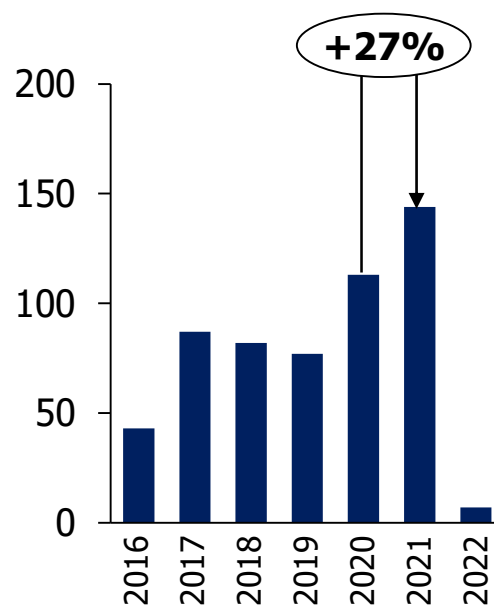
Sakarya İli 2021 yılında yararlandığı yatırım ve teşvikler tutarı, önceki yılın ancak %60 oranında gerçekleşirken; belge adedi ve istihdam değerleri açısından artış gerçekleşmiştir.

01.01.2016 - 30.01.2022 tarihleri arasında düzenlenen yatırım teşvik belgeleri, sabit yatırım tutarı, 2016- 2022

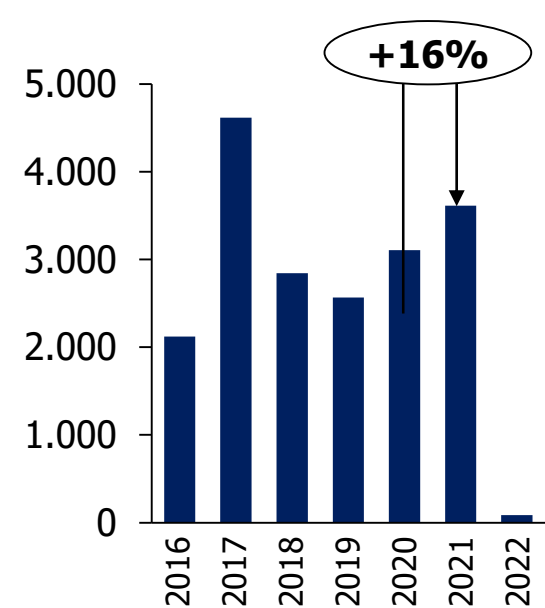
*Sabit yatırım tutarı,  
milyon TL*



*Yatırım teşvik belgeleri,  
belge adedi*



*Yatırım teşvik belgeleri,  
istihdam*

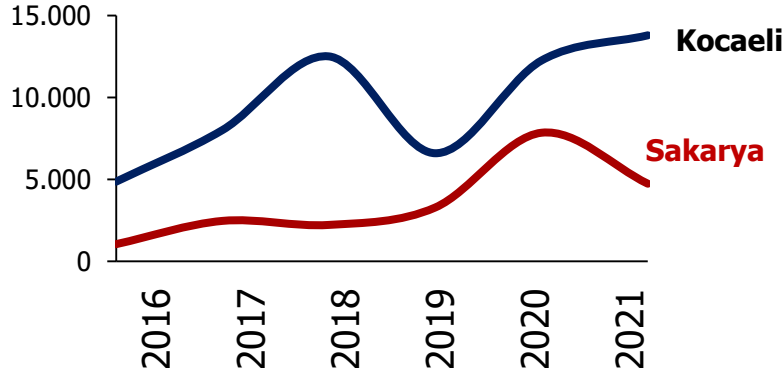


## Yatırımlar açısından Sakarya ile Kocaeli karşılaştırması

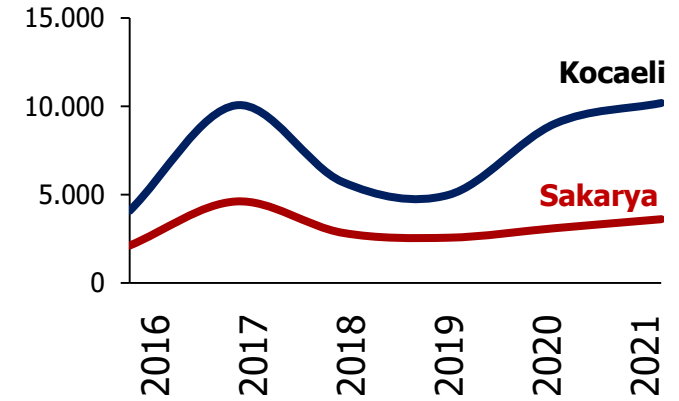
Sakarya yatırım tutarları, teşvik belgeleri ve istihdamı açısından Kocaeli'nin gerisinde kalmaktadır

01.01.2016 - 30.12.2021 tarihleri arasında düzenlenen yatırım teşvik belgeleri, sabit yatırım tutarı, 2016- 2021

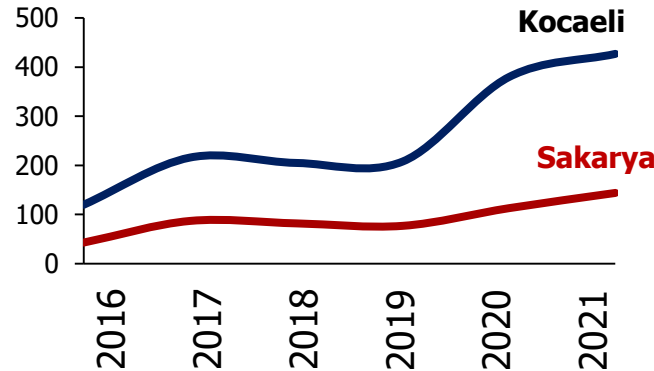
*Sabit yatırım tutarı,  
milyon TL*



*Yatırım teşvik belgeleri,  
istihdam*



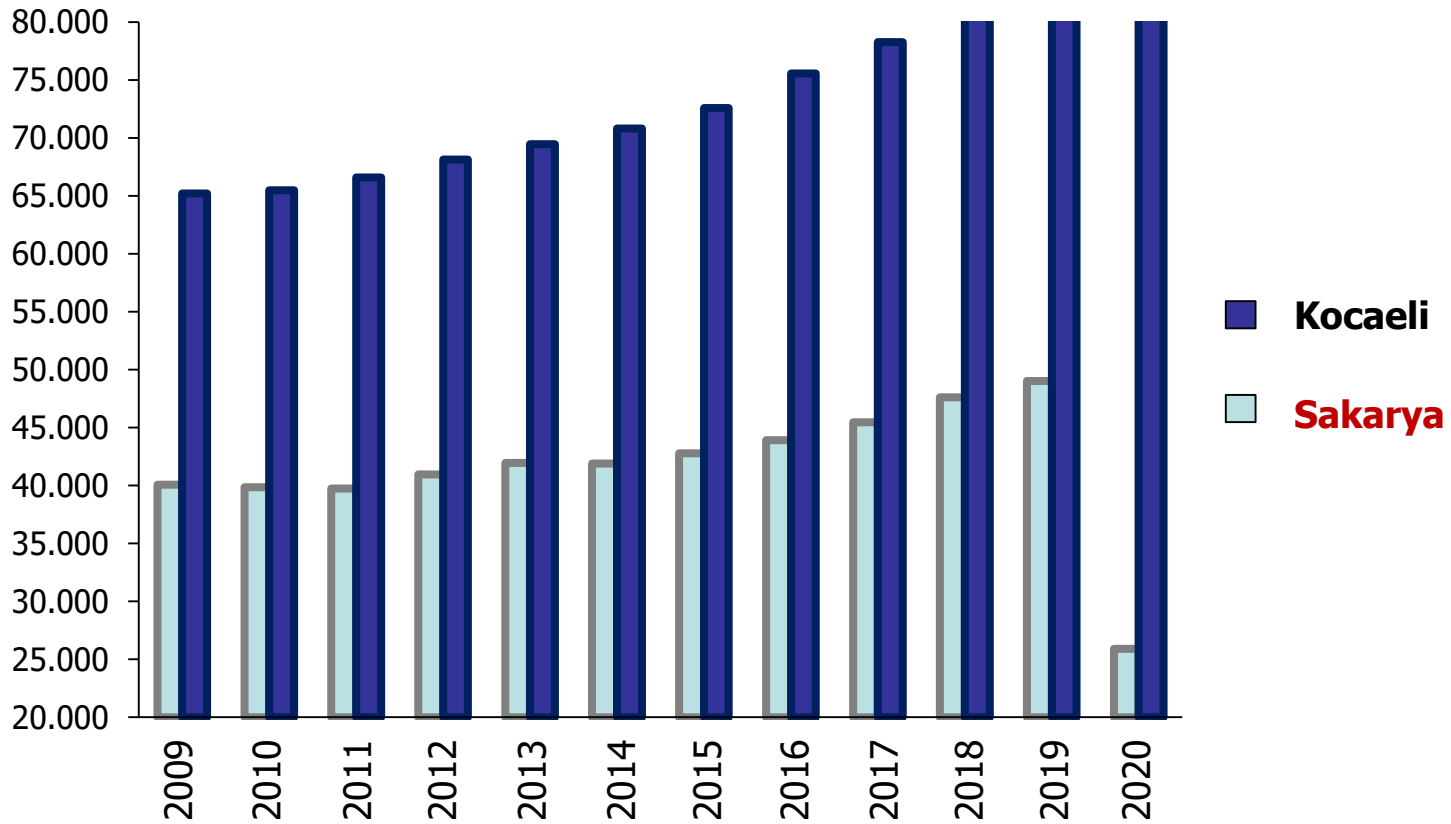
*Yatırım teşvik  
belgeleri, belge  
adedi*



# Sakarya'daki girişim sayıları

Sakarya'daki girişim sayısı Kocaeli'nin %10'unu oranındadır

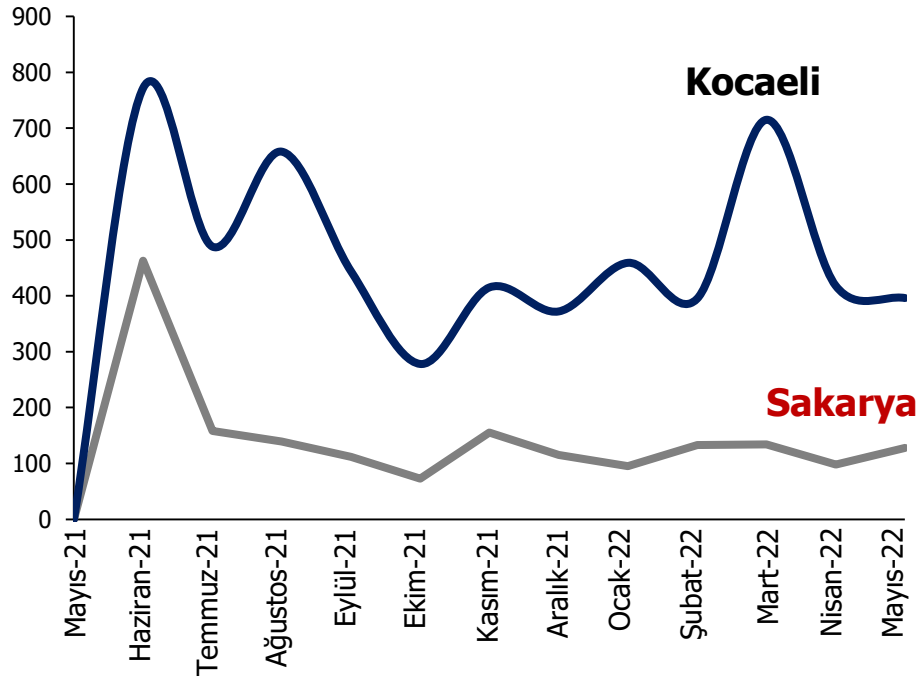
Girişim sayısı, Sakarya, 2009–2020



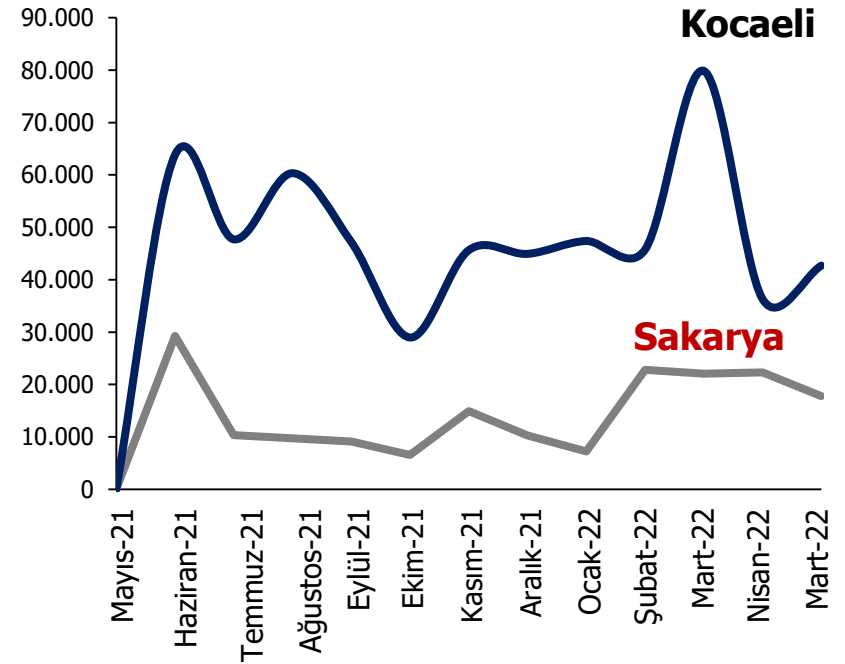
# Sakarya'daki karşılıksız çek sayısı ve çek tutarı

Karşılıksız İşlemi Yapılan Çek Sayı ve Çek Tutarı, bin TL, Sakarya, Mayıs 2021-Mayıs 2022

*Karşılıksız İşlemi Yapılan Çek Sayı*



*Karşılıksız İşlemi Yapılan Çek Tutarı, bin TL*

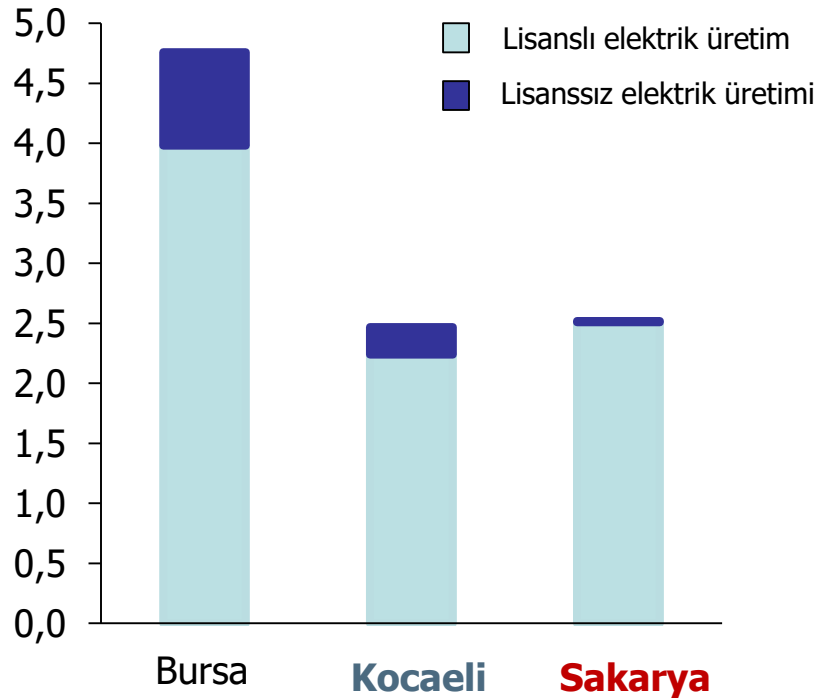


## Elektrik Üretimi ve Tüketimi Değerleri

Sakarya'da elektrik tüketimi içerisinde sanayi kaynaklı elektrik tüketimi miktarı daha yüksek

### Elektrik üretim ve tüketimi, Sakarya ve emsal iller, 2020

*Lisanslı ve lisanssız elektrik üretiminin (GWh) Türkiye içindeki payı, %*



*Faturalanan Tüketicinin İllere ve Tüketici Türüne Göre Dağılımı (MWh), (2020)*

	Bursa	Kocaeli	Sakarya
Aydınlatma	139.112	99.165	68.081
Mesken	2.186.125	1.401.266	777.655
Sanayi	7.976.630	8.284.062	2.542.235
Tarımsal Sulama	143.861	17.494	53.737
Ticarethane	2.179.409	1.421.779	695.665
Genel Toplam	12.625.136	11.223.765	4.137.374
İlin Türkiye içindeki payı (%)	4,99	4,44	1,64



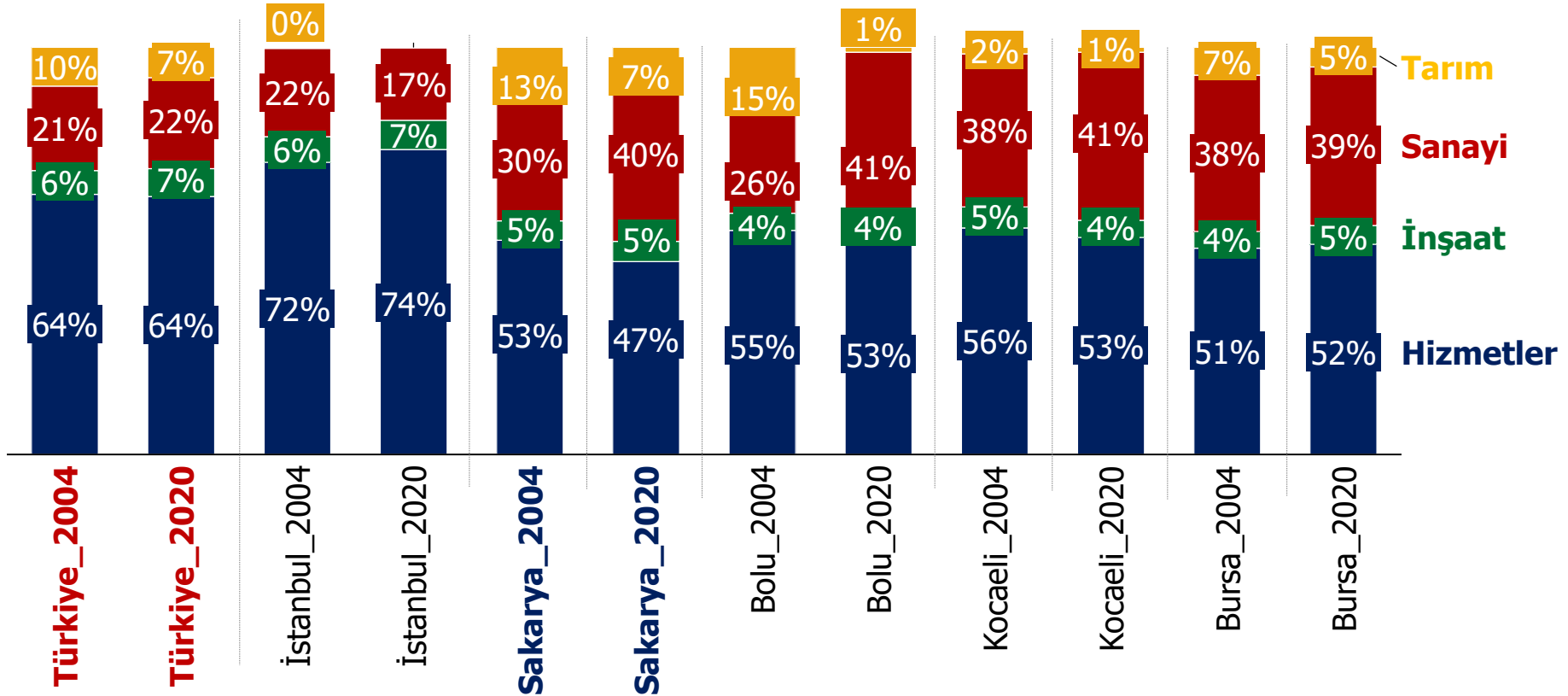
# Sektör bazlı analizler

- Sektörel dağılım
- Tarım
- Turizm
- Eğitim
- Sağlık

# Çevre illerine kıyasla Sakarya'da tarım sektörünün GSYH'deki payı daha yüksek

Sakarya, Bursa ve Kocaeli ile birlikte sanayi sektöründe ön plana çıkıyor

GSYH'nin sektörlere göre dağılımı, %, Türkiye ve Sakarya, 2004 ve 2020

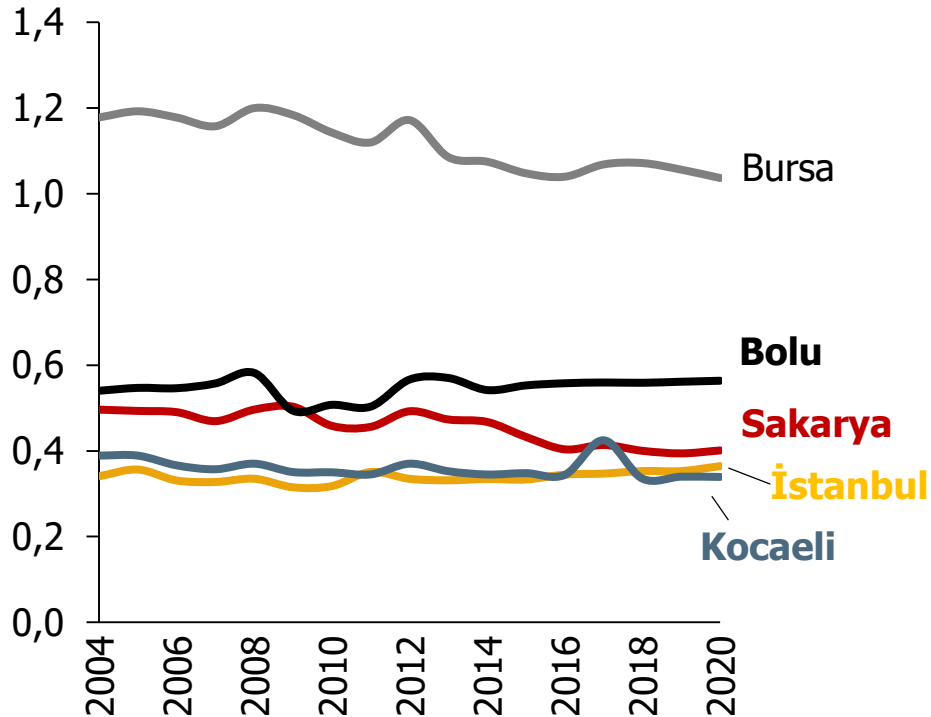


## Tarım alanı bakımından Bursa ve Bolu Sakarya'nın önünde

Süs bitkilerine ayrılan tarım alanları oranı, Sakarya'da daha yüksek

### İşlenen tarım alanı istatistikleri, Sakarya ve emsal iller, 2004-2020

*İşlenen tarım alanı, Türkiye'deki toplam tarım alanlarından alınan pay, %*



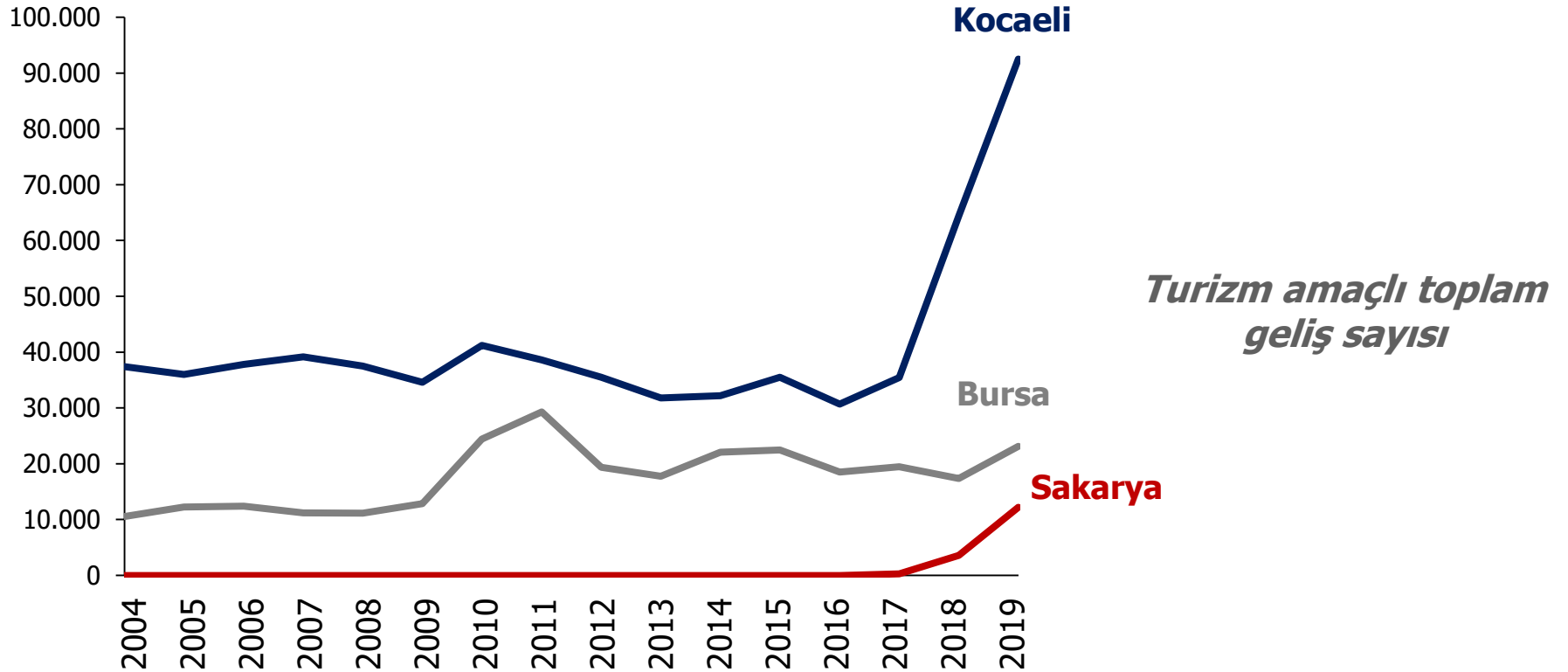
*Bitkisel üretim faaliyetine göre işlenen tarım alanı, ilin kendi içerisindeki toplam tarım alanlarından alınan pay, %*

	Tahıllar ve diğer bitkisel ürünler	Sebze bahçeleri alanı	Meyveler, içecek ve baharat bitkileri alanı	Süs bitkileri alanı
TR42	57,9	2,5	39,3	0,3
TR421 Kocaeli	80,9	2,5	16,5	0,1
TR422 Sakarya	41,4	4,2	53,8	0,6
TR423 Düzce	14,7	1,0	84,2	0,1
TR424 Bolu	97,1	0,7	2,2	0,0
TR425 Yalova	47,4	5,0	44,4	3,1

*\*Renkler koyulaştıkça ildeki ilgili üretim faaliyetinin payı artmaktadır (2021, İstatistikleri)*

## Türkiye'ye turizm amaçlı yabancı ziyaretçilerin illere göre dağılımı

### Sakarya ve seçili illerin turist sayıları, 2004-2019



## 2020 yılında Sakarya'da bulunan turizm belgeli konaklama tesislerine geliş sayısı 139 bin oldu

İlçe bazında ise Adapazarı ve Sapanca ilçeleri ilk sıralarda

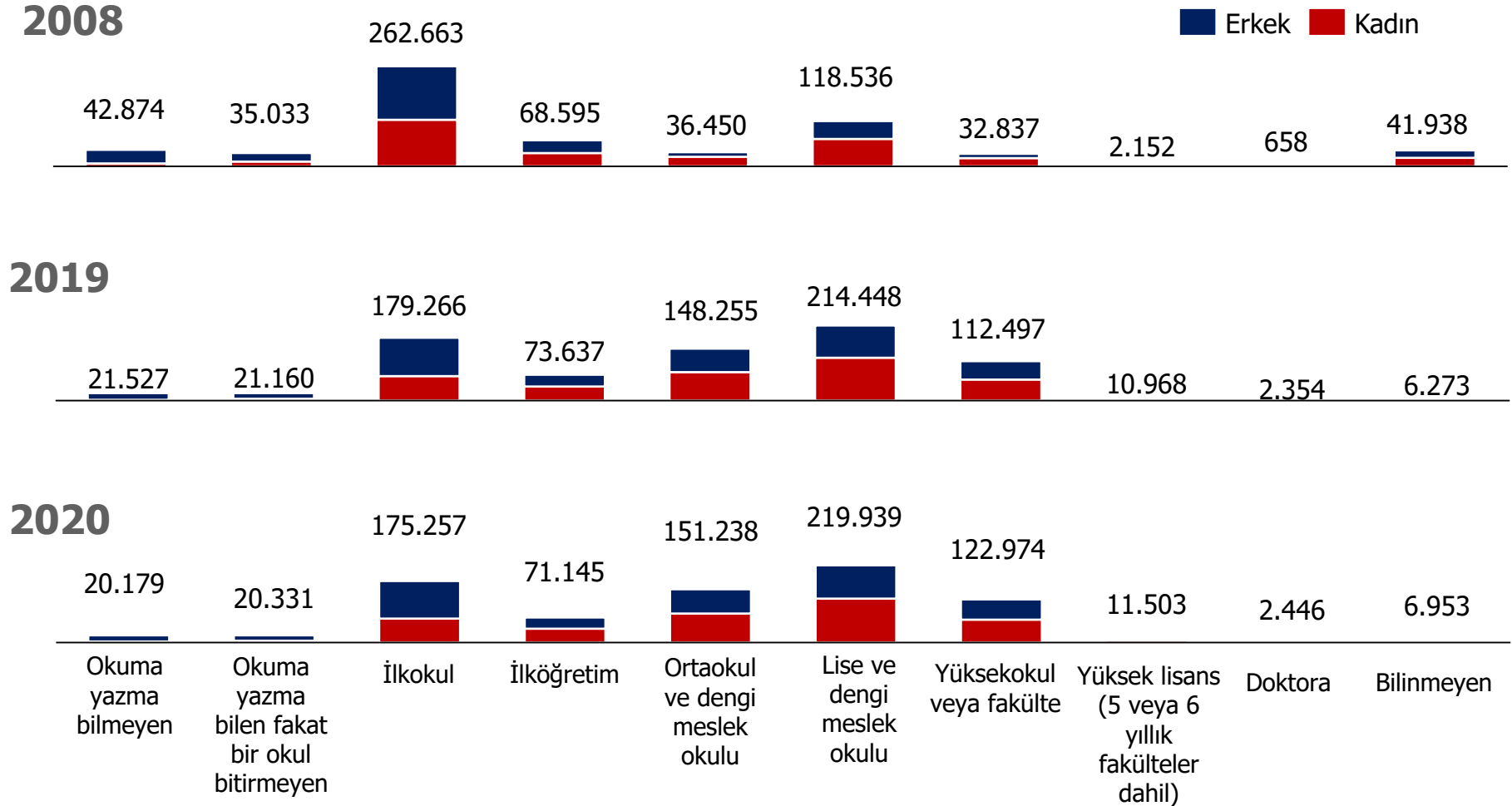
**İlçelere göre turizm işletme belgeli konaklama tesislerine geliş, geceleme, ortalama kalış süresi ve doluluk oranlarının dağılımı, 2020**

	Tesis Geliş Sayısı			Geceleme			Ortalama Kalış Süresi			Doluluk Oranı(%)		
	Yabancı	Yerli	Toplam	Yabancı	Yerli	Toplam	Yabancı	Yerli	Toplam	Yabancı	Yerli	Toplam
Adapazarı	3.574	52.424	55.998	5.585	70.984	76.569	1,56	1,35	1,37	2,16	27,50	29,66
Akyazı	127	4.269	4.396	569	14.453	15.022	4,48	3,39	3,42	1,22	30,88	32,10
Erenler	600	15.097	15.697	1.564	28.653	30.217	2,61	1,90	1,93	1,07	19,60	20,67
Hendek	196	5.852	6.048	630	10.806	11.436	3,21	1,85	1,89	1,09	18,76	19,85
Sapanca	3.197	34.683	37.880	7.338	61.759	69.097	2,30	1,78	1,82	1,96	16,50	18,46
Serdivan	1.075	13.630	14.705	2.903	21.485	24.388	2,70	1,58	1,66	2,46	18,20	20,65
Taraklı	0	213	213	0	426	426	0,00	2,00	2,00	0,00	14,79	14,79
Arifiye	326	4.548	4.874	480	5.697	6.177	1,47	1,25	1,27	1,92	22,77	24,69

*\*Renkler koyulaştıkça ilgili veri değer olarak artış göstermektedir*

## 2008 yılı ile kıyaslandığında Sakarya'da nüfusun eğitim seviyesi yükselmiş

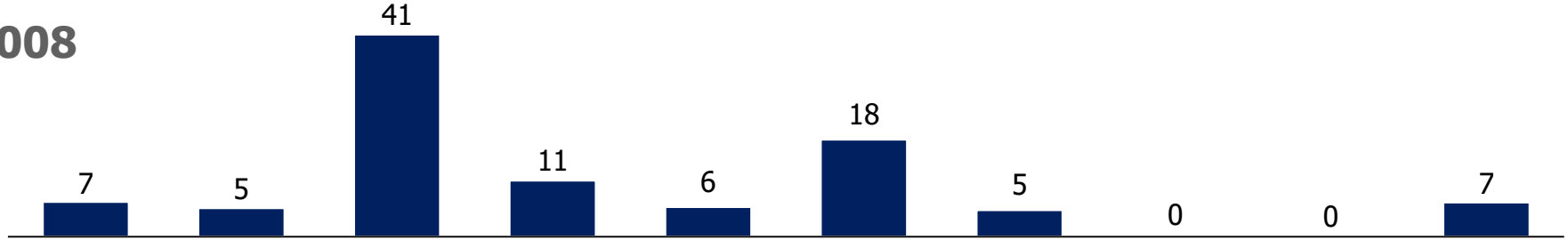
### Bitirilen eğitim durumu, 15 ve daha yukarı yaştaki nüfus, 2008-2020



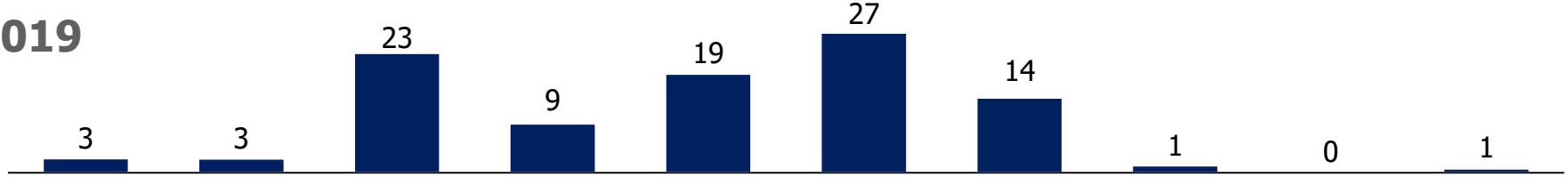
## 2008 yılı ile kıyaslandığında Sakarya'da nüfusun eğitim seviyesi yükselmiş

Bitirilen eğitim durumu, 15 ve daha yukarı yaştaki nüfus, %, 2008-2020

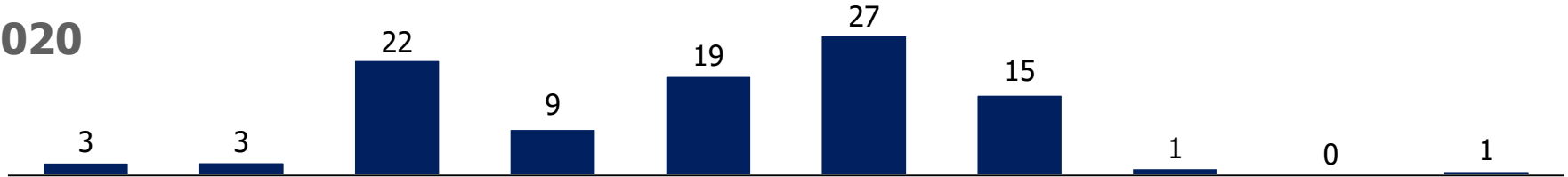
2008



2019



2020



Okuma  
yazma  
bilmeyen

Okuma  
yazma  
bilen fakat  
bir okul  
bitirmeyen

İlkokul

İlköğretim

Ortaokul  
ve dengi  
meslek  
okulu

Lise ve  
dengi  
meslek  
okulu

Yüksekokul  
veya fakülte

Yüksek  
lisans (5  
veya 6 yıllık  
fakülteler  
dahil)

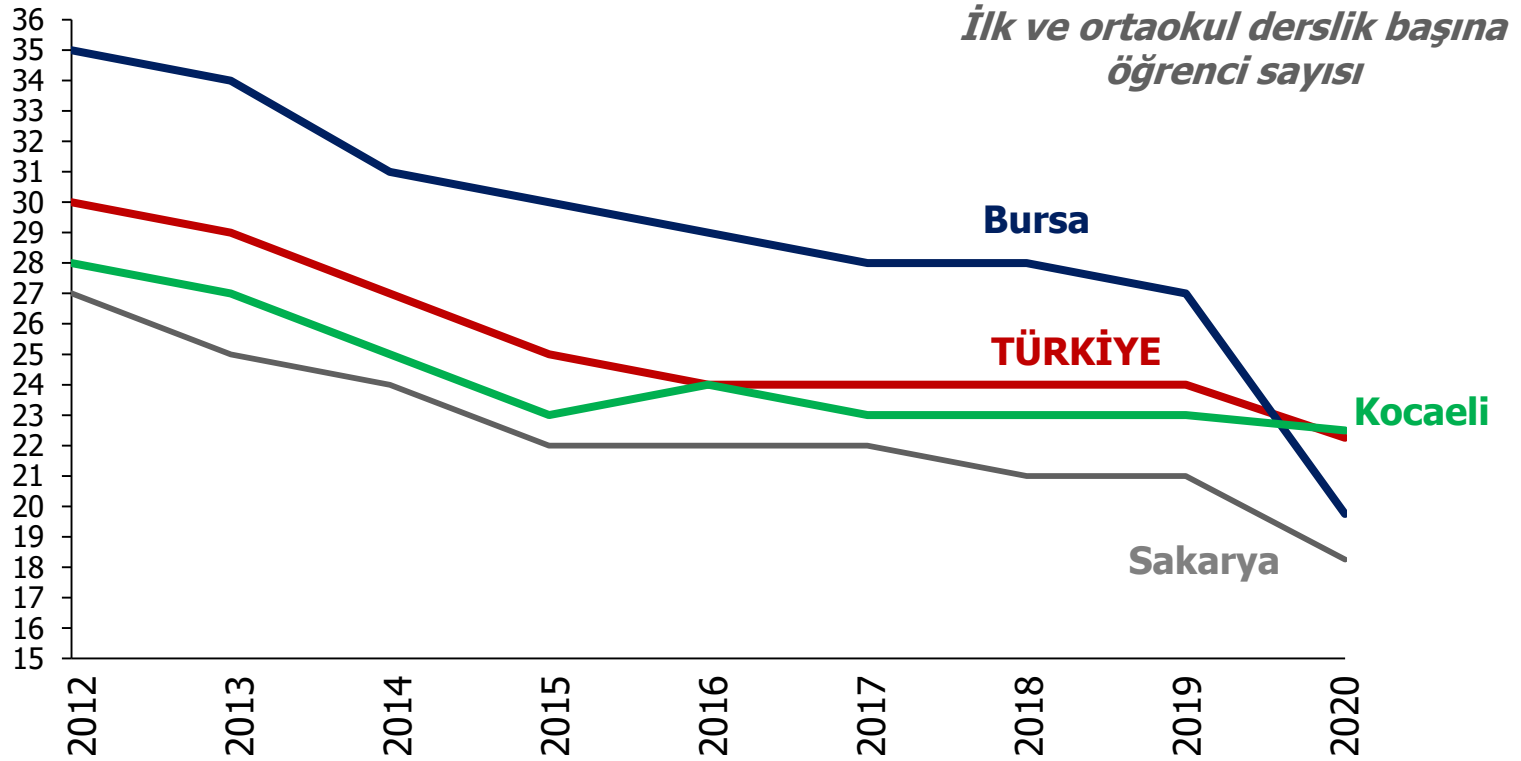
Doktora

Bilinmeyen

## Eğitim İmkanları, Derslik Başına Öğrenci Sayısı

Sakarya'daki derslik başına öğrenci sayısı Türkiye ve diğer illerin ortalamalarından daha düşüktür.

Sakarya ve seçili illerin derslik başına düşen öğrenci sayısı, 2012-2020

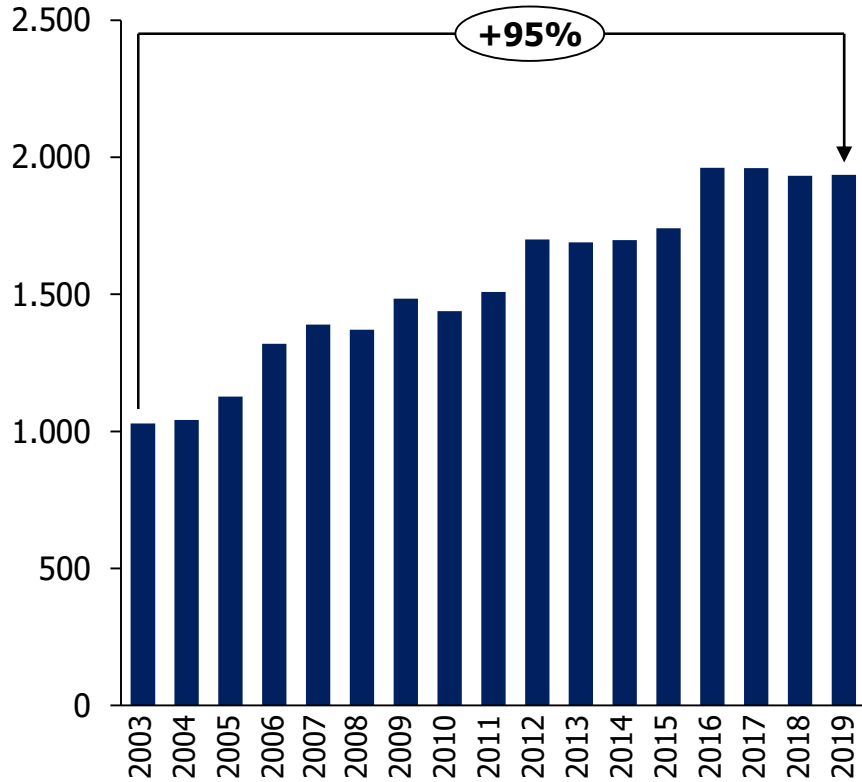




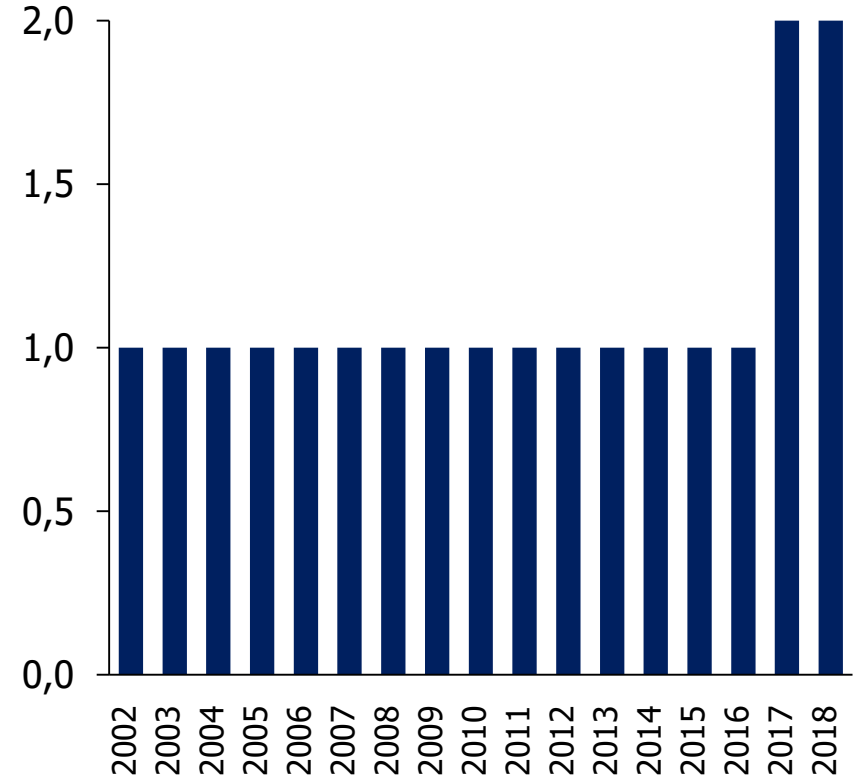
## Hastane yatak sayısı artış eğiliminde

2003'den bu yana yatak sayılarında yüzde 95'lik bir artış var

**Hastane yatak sayısı,  
2003-2019**



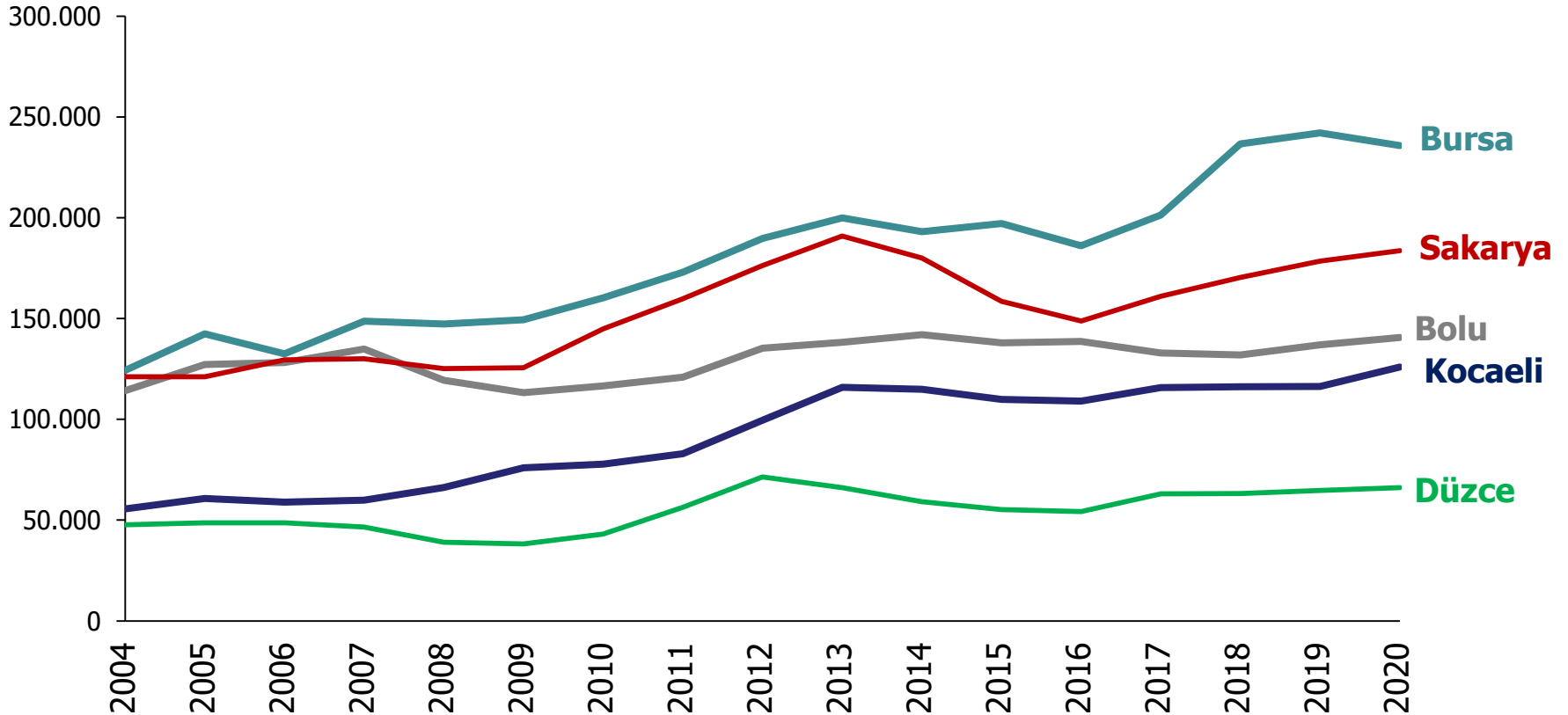
**Bin kişi başına düşen toplam hekim sayısı,  
2002-2018**



## Büyükbaş hayvan sayısı

Sakarya'daki büyükbaş hayvan sayısı 2016 yılından itibaren artmakla birlikte 2013 yılındaki değerin altındadır.

### Sakarya ve seçili illerdeki büyükbaş hayvan sayısı, 2004-2020

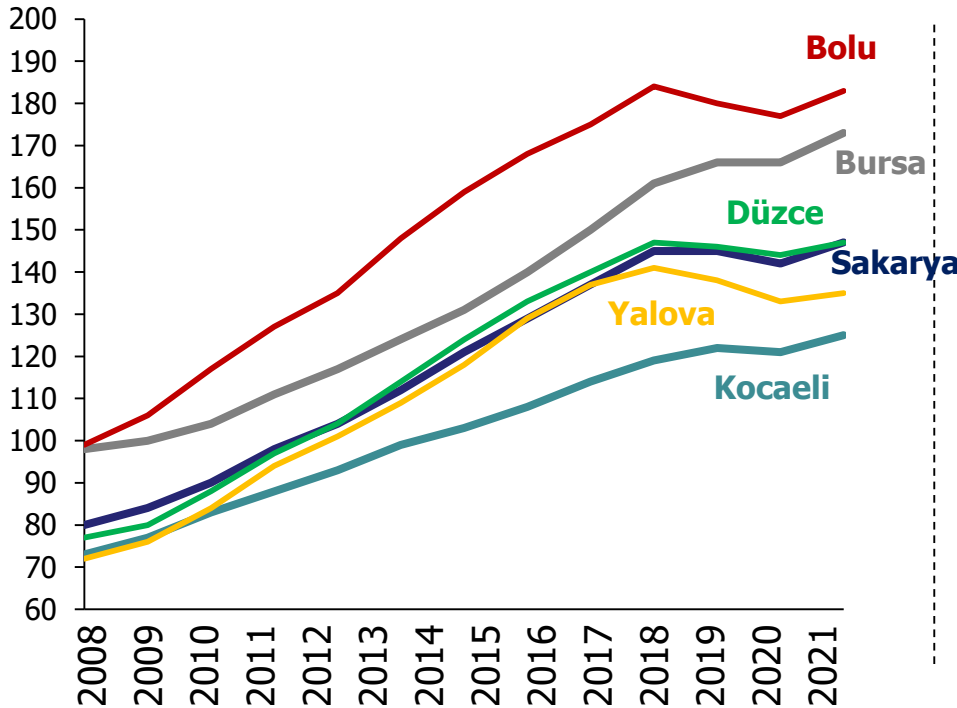


## Hanehalkı tüketim harcamaları & Otomobil sayısı

TR42 Bölgesi içerisinde hanehalkı tüketim harcamalarının türlerine göre dağılımı ile bölge illerindeki otomobil sayılarının yıllara göre değişimi grafikleri

### Otomobil sayısı (2008-2021), Hanehalkı tüketim harcamaları (TR42 bölgesi, 2019)

*Bin kişi başına düşen otomobil sayısı*



*Hanehalkı tüketim harcamalarının türlerine göre dağılımı, İBBS 2.Düzey, %, 2019*

	TR42 (Kocaeli, Sakarya, Düzce, Bolu, Yalova)
Gıda ve alkolsüz içecekler	19,9
Alkollü içecekler, sigara ve tütün	4,2
Giyim ve ayakkabı	5,9
Konut ve kira	21,4
Mobilya, ev aletleri ve ev bakım hizmetleri	7,6
Sağlık	2,4
Ulaştırma	20,4
Haberleşme	3,5
Eğlence ve kültür	2,9
Eğitim hizmetleri	1,5
Lokanta ve oteller	5,9
Çeşitli mal ve hizmetler	4,4